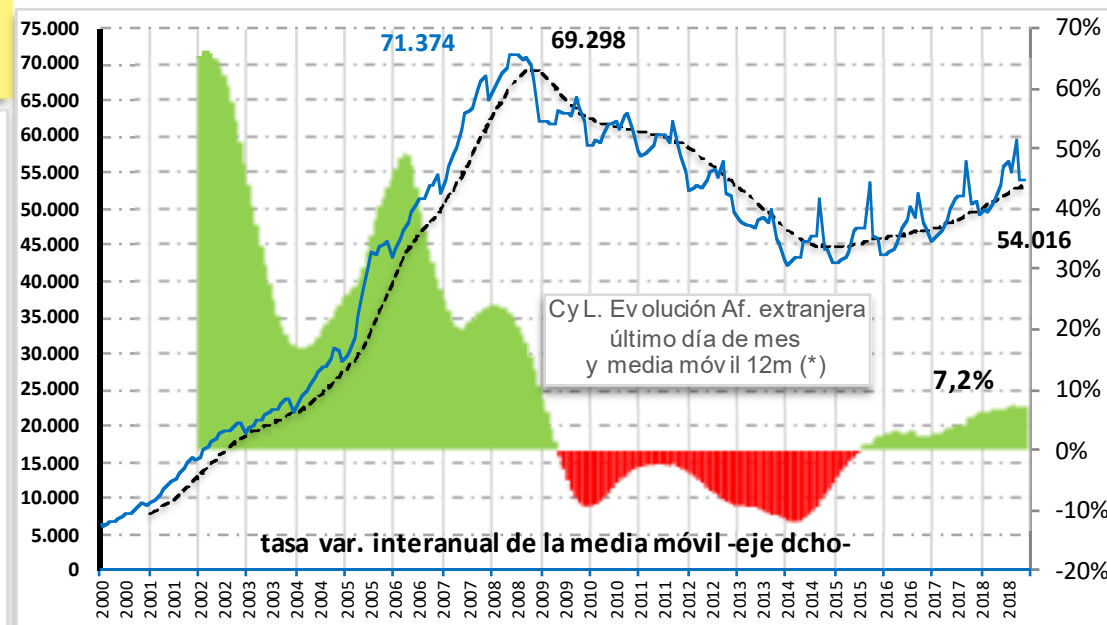
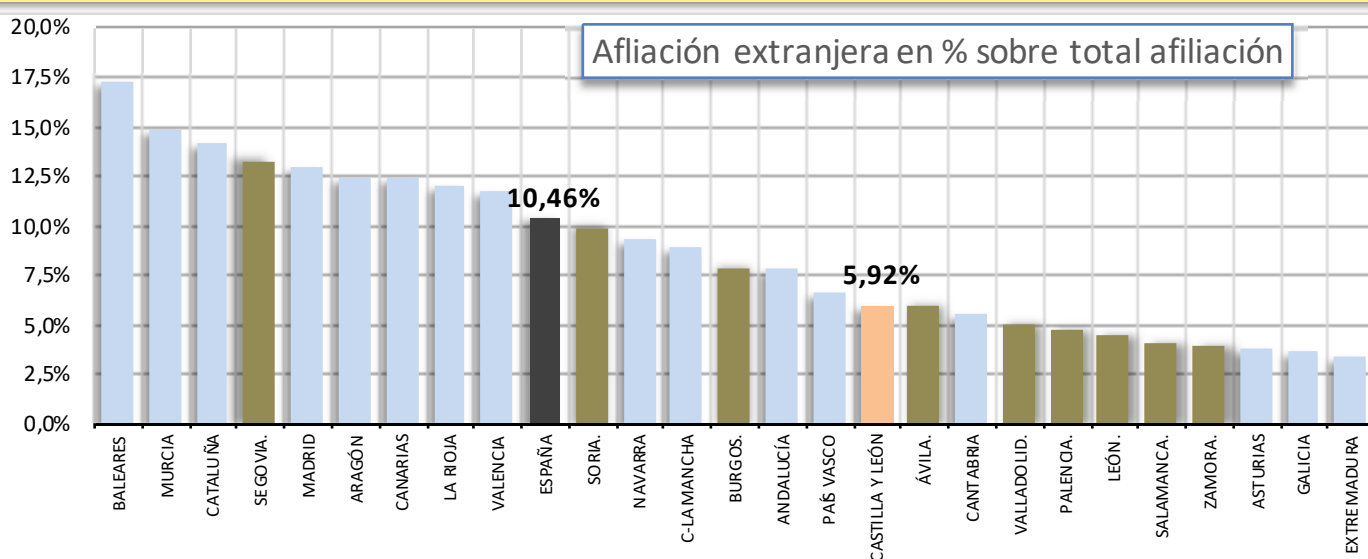


	AFILIACIÓN EXTRANJERA (media mensual)				
	noviembre-18	INTER-MENSUAL		INTER-ANUAL	
		% variación	dif. Absoluta	% variación	dif. absoluta
Régimen General	36.946	-5,52 %	-2.160	8,81 %	2.992
R. Gral. S.E.Agrario	5.079	-45,56 %	-4.250	1,00 %	50
R. Gral. S.E.E. Hogar	5.263	-0,39 %	-20	-4,01 %	-220
R.E. Autónomos	6.996	-0,50 %	-35	4,85 %	324
R. Esp. Min. Carbón	2	-58,89 %	-3	-87,09 %	-12
CASTILLA Y LEÓN	54.286	-10,65 %	-6.468	6,13 %	3.134
ESPAÑA	1.981.080	-1,47 %	-29.554	7,87 %	144.582

	DATOS PROVINCIAS		
	noviembre-18	Mes anterior diferencia	Año anterior diferencia
Ávila	3.115	-751	230
Burgos	11.503	-1.630	623
León	6.918	-170	353
Palencia	2.975	-26	84
Salamanca	4.813	-97	273
Segovia	8.122	-2.181	371
Soria	3.849	-256	326
Valladolid	10.769	-1.053	840
Zamora	2.221	-305	34
CASTILLA Y LEÓN	54.286	-6.468	3.134

CESCyL Informa. Afiliación extranjera a la Seguridad Social (media mensual). En Castilla y León la cifra de afiliación extranjera en noviembre de 2018 fue de 54.286, lo que supone un descenso de 6.468 afiliaciones respecto al mes anterior (un -10,65% de variación intermensual) y un aumento de +3.134 sobre el mismo mes de 2017 (un +6,13% de variación interanual). En el conjunto de España la cifra de afiliación extranjera en noviembre de 2018 fue de 1.981.080, un -1,47% de variación intermensual (-29.554 afiliaciones) y un +7,87% de variación interanual (+144.582 afiliaciones).



(*) serie original dato afiliación extranjera a último día de mes y media móvil 12 meses

