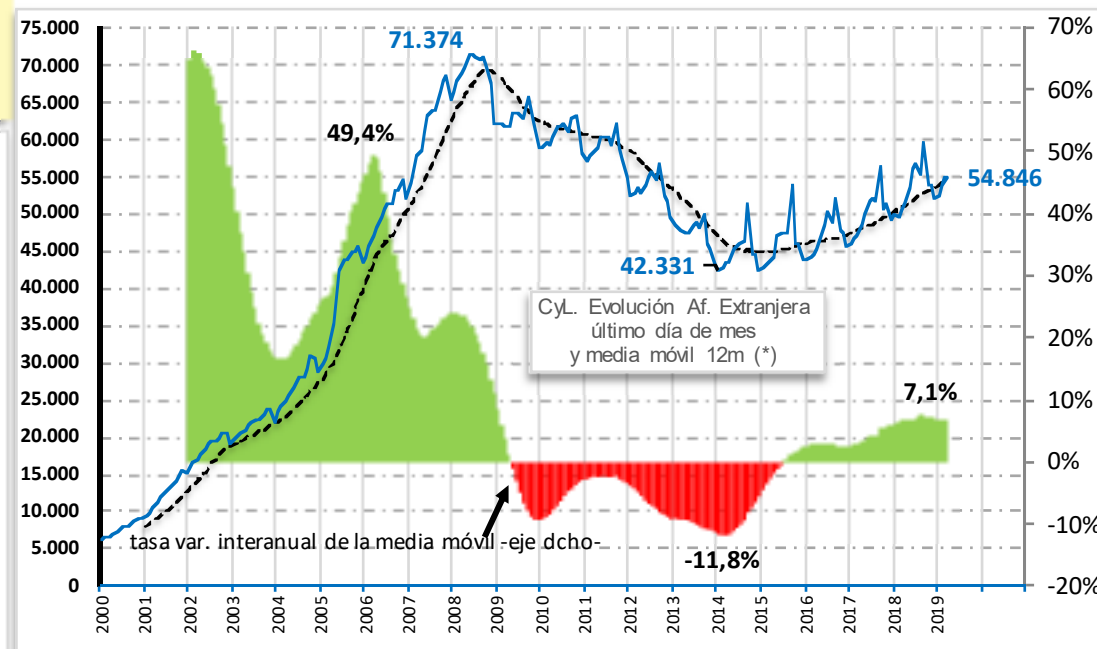
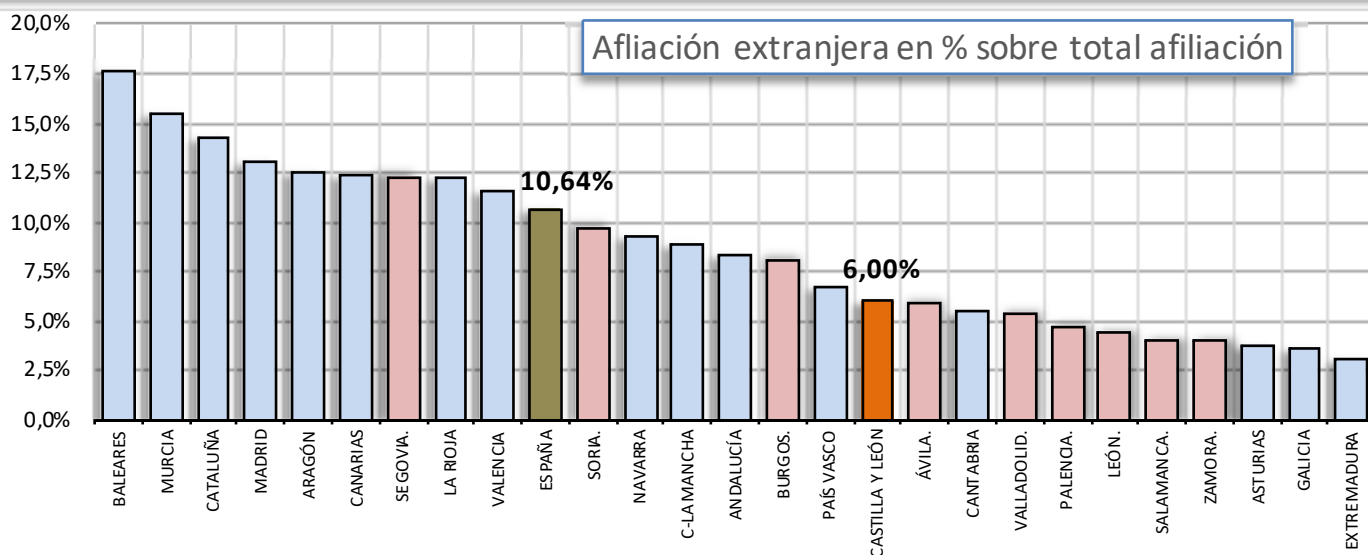


	AFILIACIÓN EXTRANJERA (media mensual)				
	marzo-19	INTER-MENSUAL		INTER-ANUAL	
		% variación	dif. Absoluta	% variación	dif. absoluta
Régimen General	37.815	1,98 %	733	11,22 %	3.815
R. Gral. S.E.Agrario	4.626	4,29 %	190	7,10 %	307
R. Gral. S.E.E. Hogar	5.167	0,13 %	6	-4,78 %	-259
R.E. Autónomos	7.018	1,76 %	121	5,72 %	380
R. Esp. Min. Carbón	0	-	0	-	-10
CASTILLA Y LEÓN	54.626	1,96 %	1.052	8,40 %	4.231
ESPAÑA	2.026.957	2,10 %	41.677	8,17 %	153.144

	DATOS PROVINCIAS		
	marzo-19	Mes anterior diferencia	Año anterior diferencia
Ávila	3.075	95	369
Burgos	11.851	215	887
León	6.894	159	396
Palencia	3.000	92	157
Salamanca	4.810	73	293
Segovia	7.441	216	468
Soria	3.757	110	321
Valladolid	11.524	49	1.272
Zamora	2.274	43	69
CASTILLA Y LEÓN	54.626	1.052	4.231

Ávila	3.075	95	369
Burgos	11.851	215	887
León	6.894	159	396
Palencia	3.000	92	157
Salamanca	4.810	73	293
Segovia	7.441	216	468
Soria	3.757	110	321
Valladolid	11.524	49	1.272
Zamora	2.274	43	69
CASTILLA Y LEÓN	54.626	1.052	4.231

CESCyL Informa. Afiliación extranjera a la Seguridad Social (media mensual). En Castilla y León la cifra de afiliación extranjera en marzo de 2019 fue 54.626, lo que supone un aumento de +1.052 afiliaciones respecto al mes anterior (un +1,96% de variación intermensual) y un aumento de +4.231 sobre el mismo mes de 2018 (un +8,40% de variación interanual). En el conjunto de España la cifra de afiliación extranjera en marzo de 2019 fue de 2.026.957, un +2,10% de variación intermensual (+41.677 afiliaciones) y un +8,17% de variación interanual (+153.144 afiliaciones).



(*) serie original dato afiliación extranjera a último día de mes y media móvil 12 meses