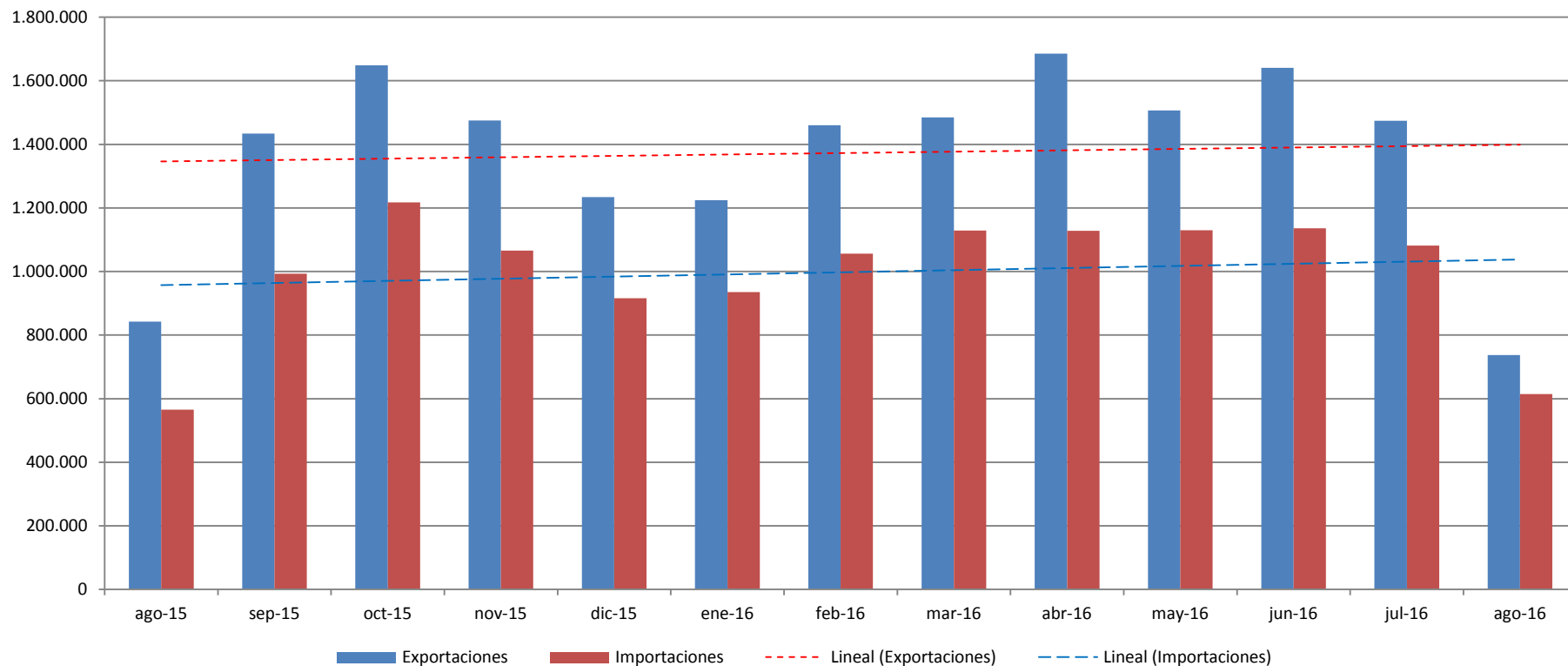


# Comercio exterior en Castilla y León (Exportaciones e Importaciones) [agosto 2015-agosto 2016]



- “CESCyL Informa. Comercio exterior. En Castilla y León, las exportaciones disminuyeron en agosto de 2016 un -12,5% con respecto al mismo mes de 2015, aunque en términos acumulados crecieron un +12,7% desde el mes de enero en comparación con el mismo período del año anterior. Las importaciones, por su parte, crecieron en agosto un +8,7% en términos anuales, pero disminuyeron en términos acumulados un -1,8%. Las exportaciones superaron a las importaciones durante los últimos 13 meses en nuestra Comunidad.”

