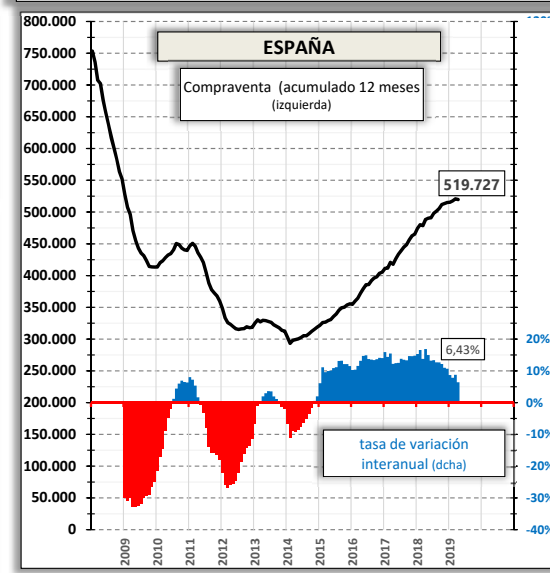
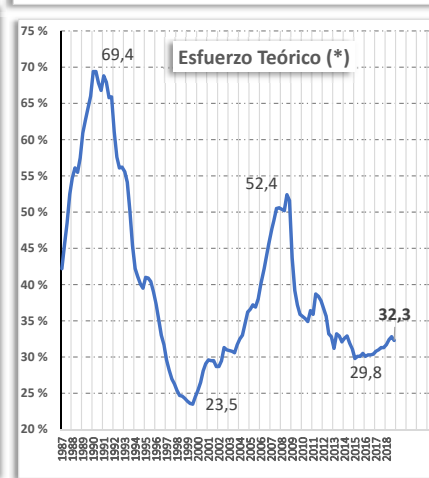
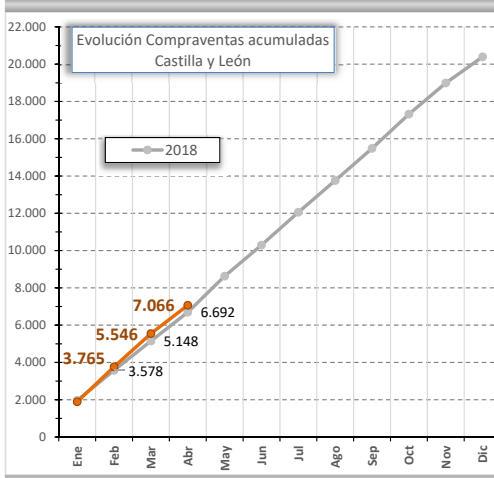
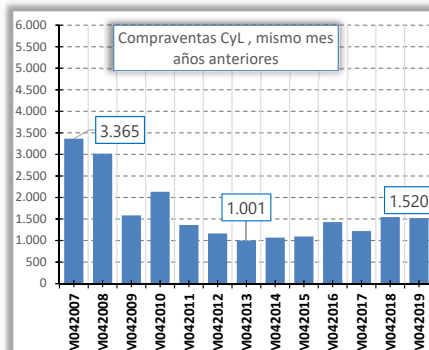
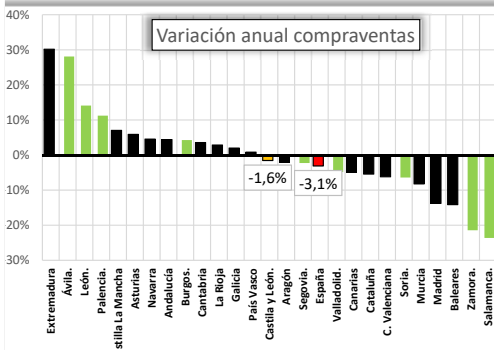
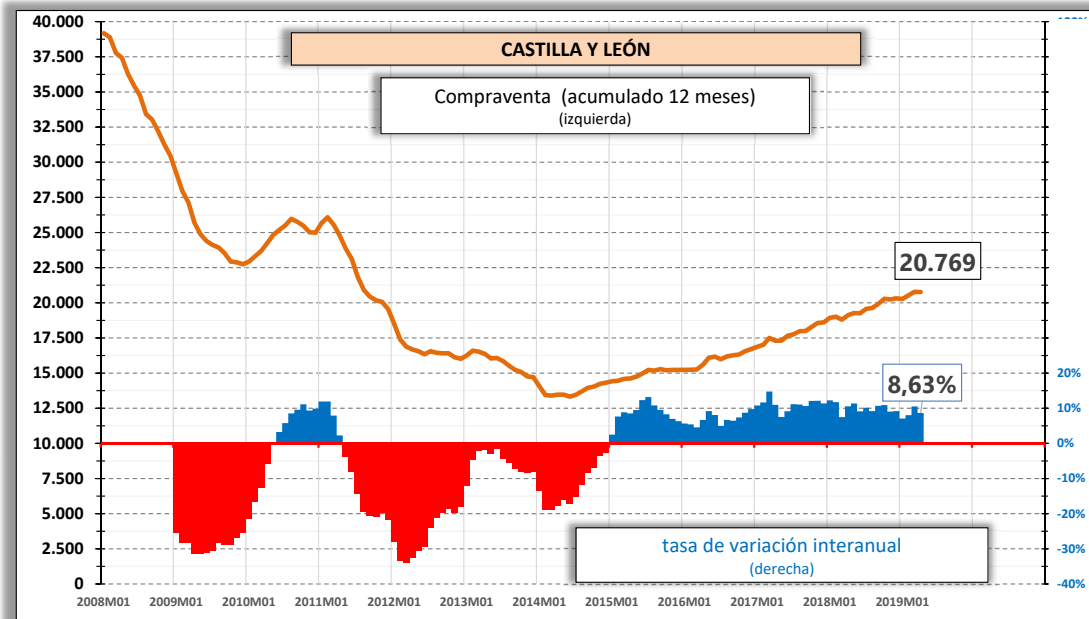


# COMPRAVENTA DE VIVIENDAS [Abril 2019]



VIVIENDAS TRANSMITIDAS EN "COMPRAVENTA"		% Var mensual	% Var anual
<b>CASTILLA Y LEÓN</b>	<b>1.520</b>	<b>-14,7%</b>	<b>-1,6%</b>
<b>ESPAÑA</b>	<b>41.049</b>	<b>-3,8%</b>	<b>-3,1%</b>

DATOS PROVINCIAS		% Var mensual	% Var anual
Ávila	114	-4,2%	28,1%
Burgos	268	-19,5%	4,3%
León	251	-7,4%	14,1%
Palencia	99	-3,9%	11,2%
Salamanca	181	-29,0%	-23,6%
Segovia	130	-12,2%	-2,3%
Soria	44	-27,9%	-6,4%
Valladolid	356	-12,7%	-4,8%
Zamora	77	-7,2%	-21,4%



(\*) Importe de las cuotas a pagar por un hogar medio, en el primer año tras la adquisición de una vivienda tipo financiada con un préstamo estándar por el 80% del valor del piso, en porcentaje de la renta anual disponible del