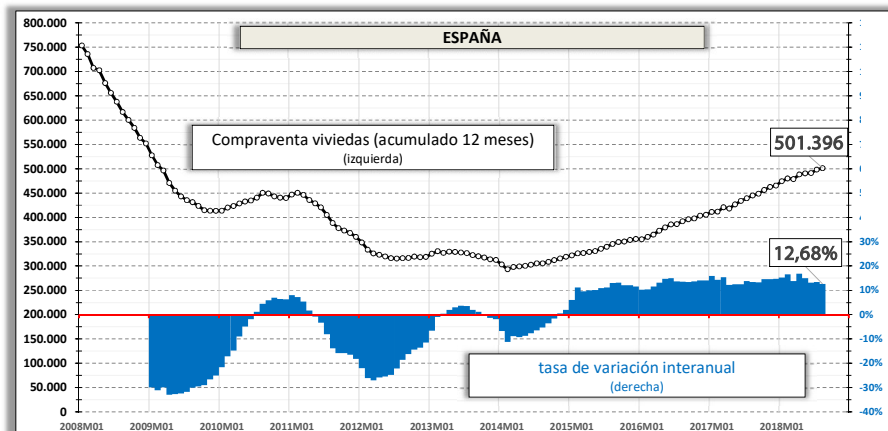
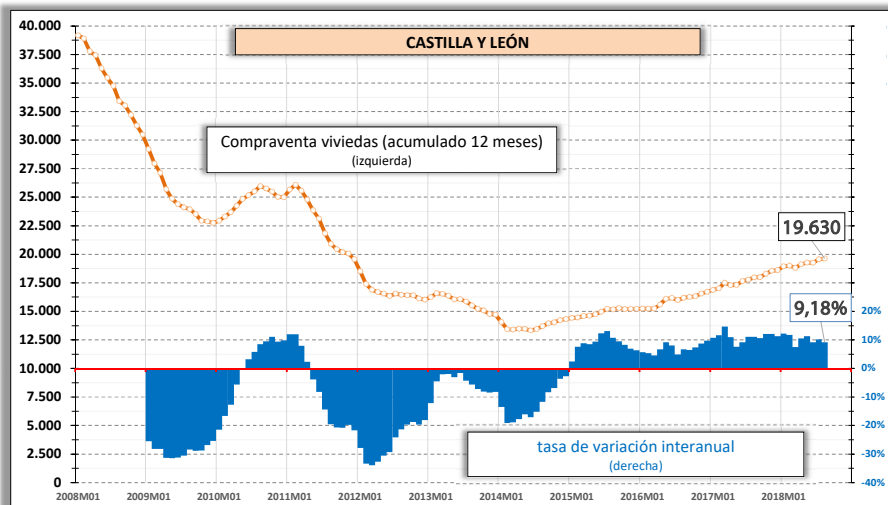
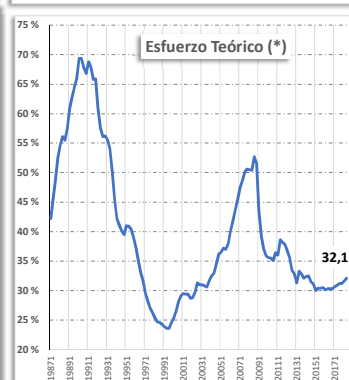
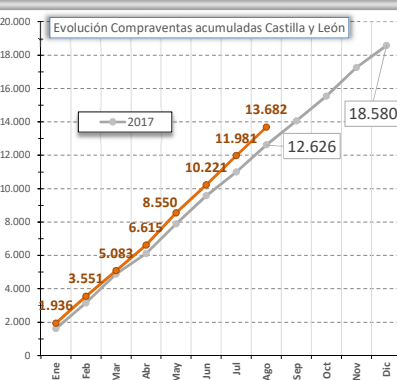
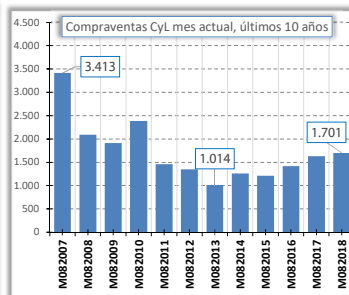
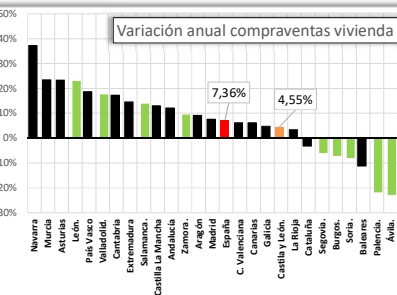


VIVIENDAS TRANSMITIDAS EN "COMPRAVENTA"	% Var mensual	% Var anual
CASTILLA Y LEÓN	-3,4%	4,5%
ESPAÑA	-2,8%	7,4%

DATOS PROVINCIAS		% Var mensual	% Var anual
Ávila	88	-21,4%	-22,8%
Burgos	271	-9,7%	-7,2%
León	315	10,5%	23,0%
Palencia	86	-30,6%	-21,8%
Salamanca	206	-1,9%	13,8%
Segovia	140	3,7%	-6,0%
Soria	57	7,5%	-8,1%
Valladolid	446	-3,5%	17,7%
Zamora	92	16,5%	9,5%



(*) Importe de las cuotas a pagar por un hogar medio, en el primer año tras la adquisición de una vivienda tipo financiada con un préstamo estándar por el 80% del valor del piso, en porcentaje de la renta anual disponible del hogar.