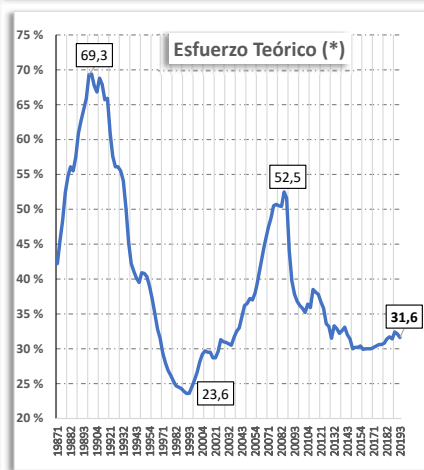
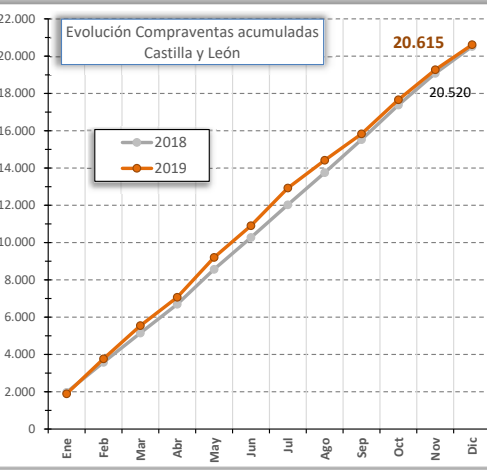
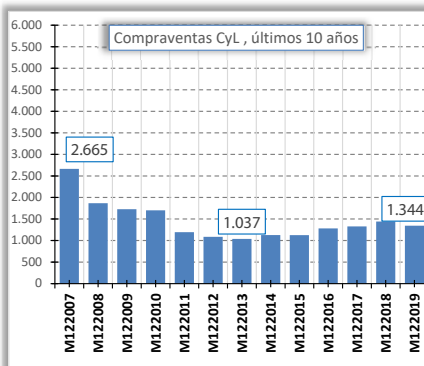
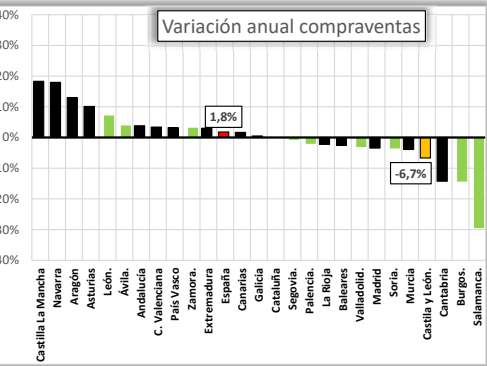
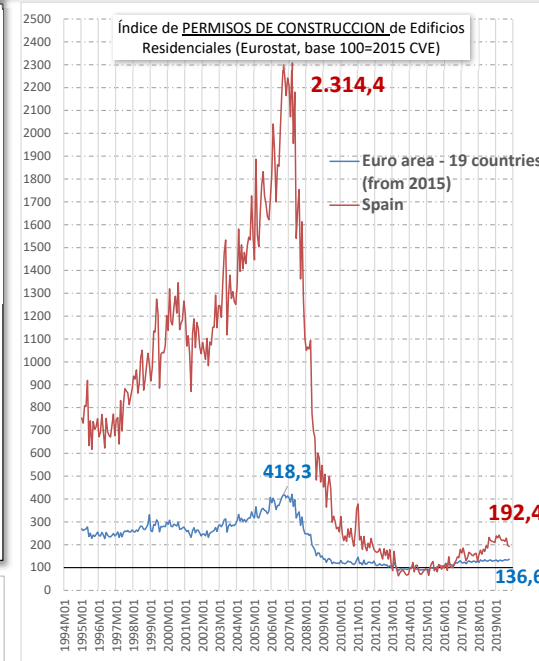
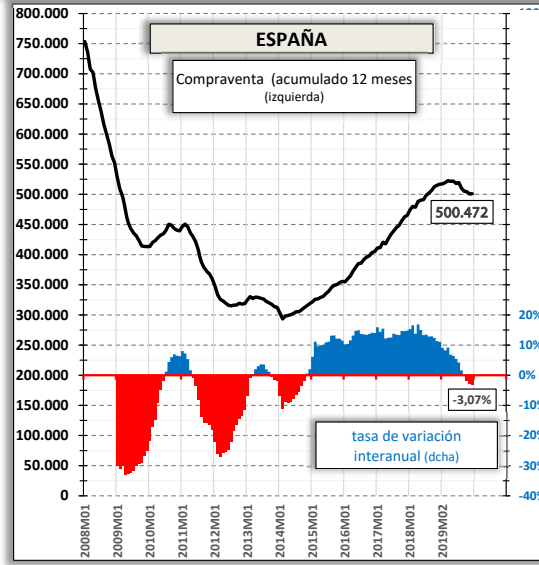
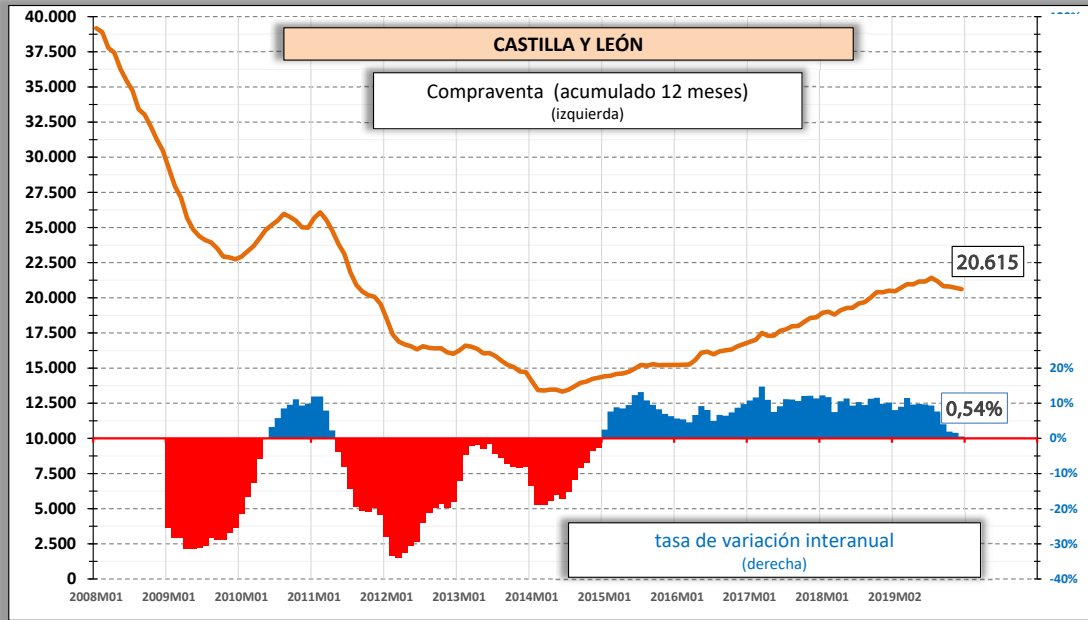


VIVIENDAS TRANSMITIDAS EN "COMPRAVENTA"	% Var mensual	% Var anual
CASTILLA Y LEÓN	1.344	-16,4%
ESPAÑA	34.767	-10,1%

DATOS PROVINCIAS		% Var mensual	% Var anual
Ávila	106	-17,8%	3,9%
Burgos	191	-12,4%	-14,3%
León	224	-17,9%	7,2%
Palencia	95	-12,0%	-2,1%
Salamanca	167	-24,4%	-29,5%
Segovia	130	-3,0%	-0,8%
Soria	54	-26,0%	-3,6%
Valladolid	312	-16,6%	-3,1%
Zamora	65	-16,7%	3,2%



(*) Importe de las cuotas a pagar por un hogar medio, en el primer año tras la adquisición de una vivienda tipo financiada con un préstamo estándar por el 80% del valor del piso, en porcentaje de la renta anual disponible del

