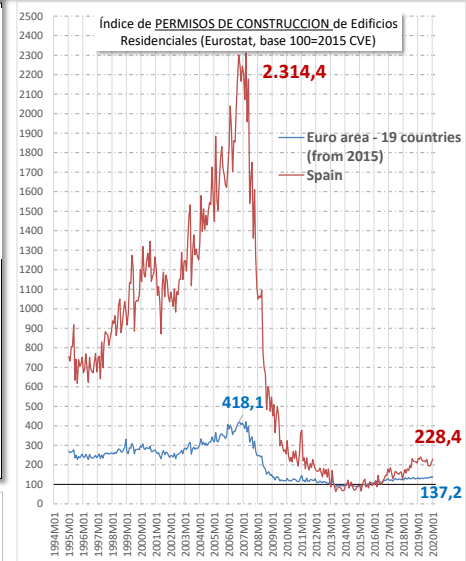
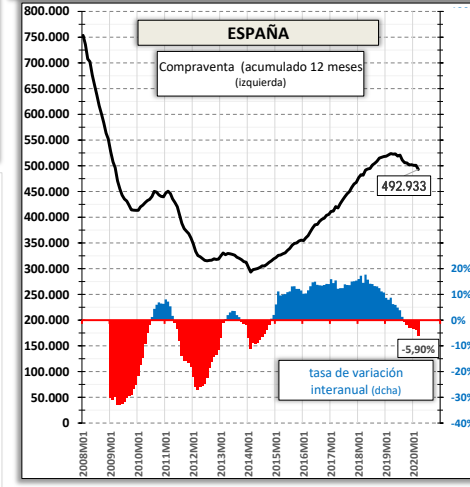
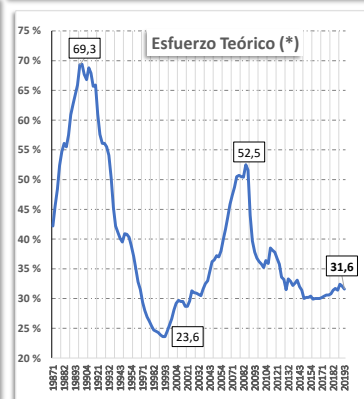
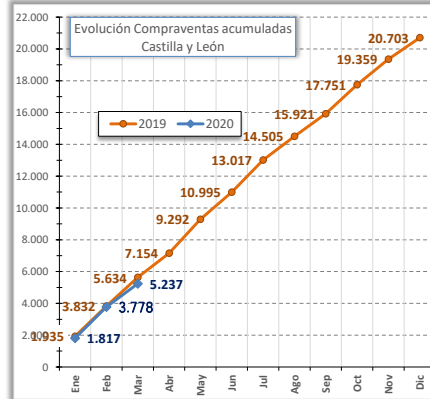
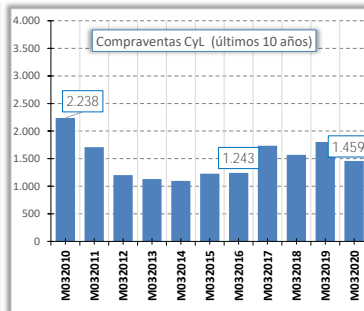
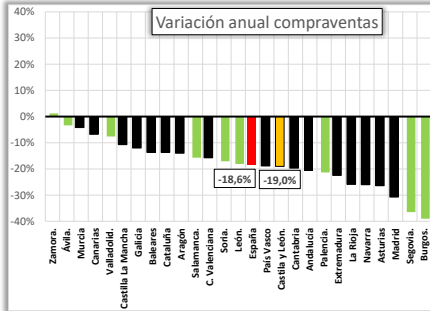
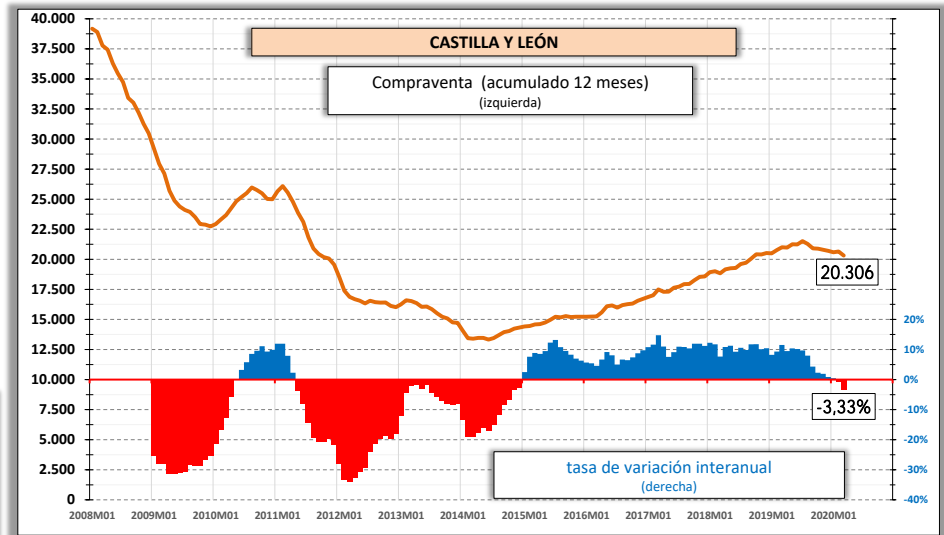


COMPRAVENTA DE VIVIENDAS [Marzo 2020]

VIVIENDAS TRANSMITIDAS EN "COMPRAVENTA"		% Var mensual	% Var anual
CASTILLA Y LEÓN	1.459	-25,6%	-19,0%
ESPAÑA	34.806	-21,1%	-18,6%

DATOS PROVINCIAS		% Var mensual	% Var anual
Ávila	115	12,7%	-3,4%
Burgos	203	-39,0%	-39,0%
León	222	-39,3%	-18,1%
Palencia	81	-25,7%	-21,4%
Salamanca	215	-16,3%	-15,7%
Segovia	94	-30,9%	-36,5%
Soria	68	-20,0%	-17,1%
Valladolid	377	-21,1%	-7,6%
Zamora	84	-11,6%	1,2%



(*) Importe de las cuotas a pagar por un hogar medio, en el primer año tras la adquisición de una vivienda tipo financiada con un préstamo estándar por el 80% del valor del piso, en porcentaje de la renta anual disponible del

Fuente: Elaboración propia CES a partir de datos del INE y Ministerio de Asuntos Económicos y Transferencia Digital [3170] [13/05/2020]