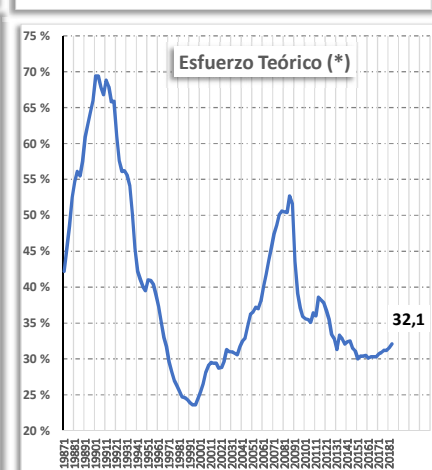
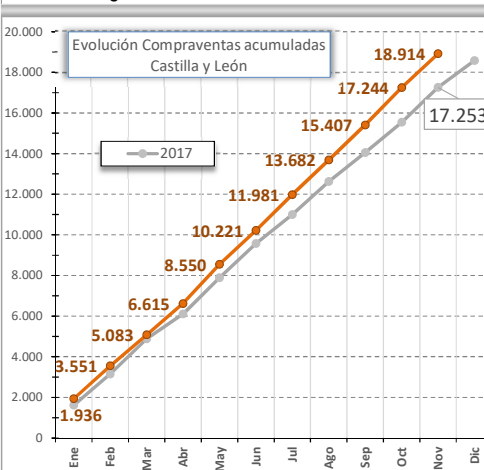
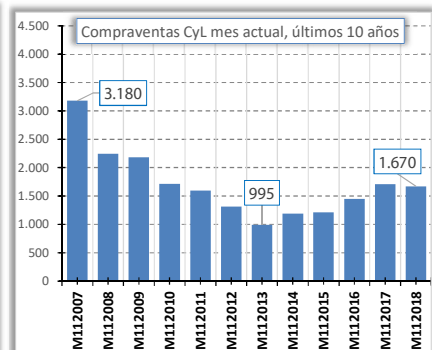
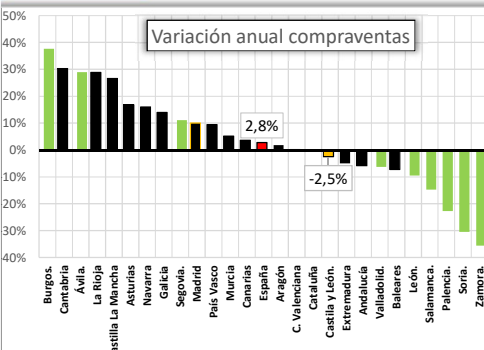
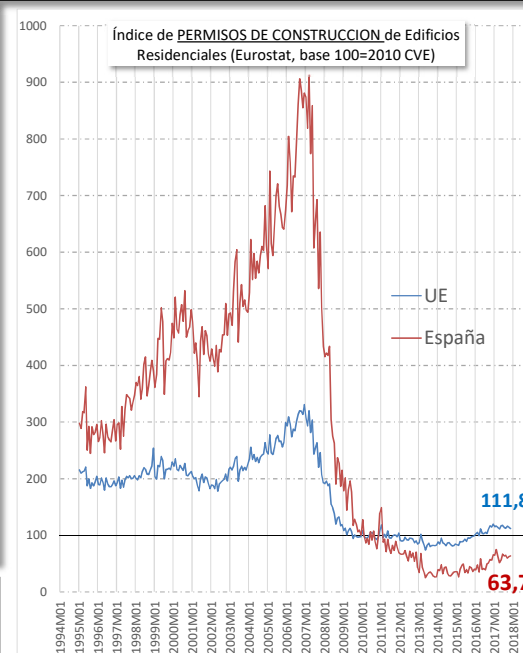
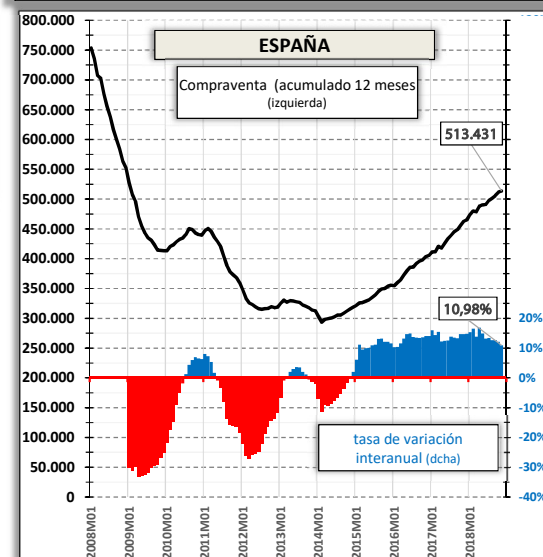
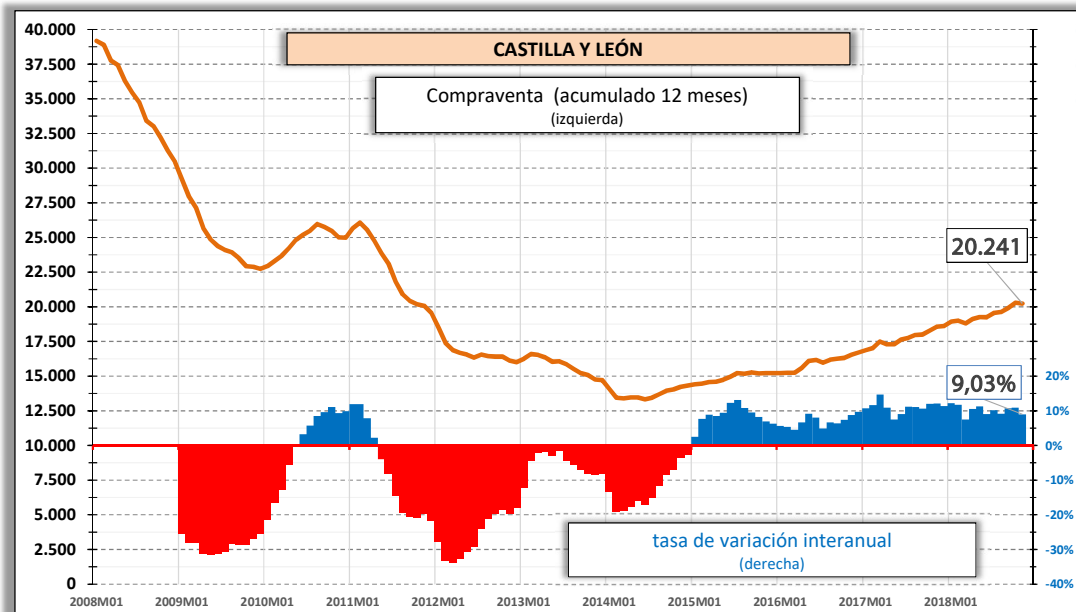


VIVIENDAS TRANSMITIDAS EN "COMRAVENTA"	% Var mensual	% Var anual
CASTILLA Y LEÓN	-9,1%	-2,5%
ESPAÑA	-3,2%	2,8%

DATOS PROVINCIAS		% Var mensual	% Var anual
Ávila	138	26,6%	29,0%
Burgos	336	15,5%	37,7%
León	239	-14,3%	-9,5%
Palencia	119	16,7%	-22,7%
Salamanca	214	-20,7%	-14,7%
Segovia	140	-4,1%	11,1%
Soria	48	-9,4%	-30,4%
Valladolid	371	-23,0%	-6,3%
Zamora	65	-38,1%	-35,6%



(*) Importe de las cuotas a pagar por un hogar medio, en el primer año tras la adquisición de una vivienda tipo financiada con un préstamo estándar por el 80% del valor del piso, en porcentaje de la renta anual disponible del

