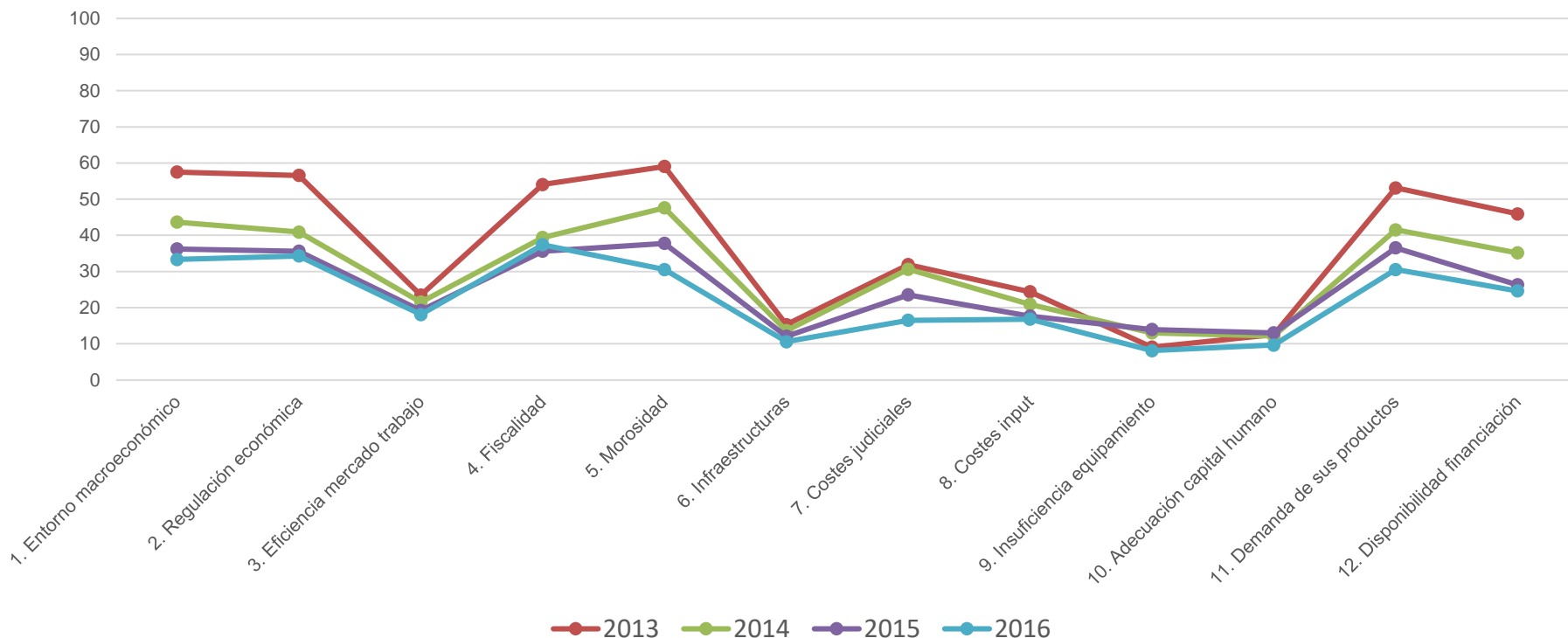


Componentes con impacto desfavorable en los negocios



“CESCyL Informa. Indicador de Confianza Empresarial. Componentes con mayor **impacto desfavorable** en los negocios. En 2016 en Castilla y León, la **fiscalidad** ha sido el componente con mayor impacto desfavorable en los negocios (37,4%), seguido de la regulación económica (34,3%) y del entorno macroeconómico (33,3%). No obstante, en los tres años anteriores a 2016 (2013, 2014 y 2015), la **morosidad** ha significado el componente con mayor impacto desfavorable en los negocios (59,1%, 47,6%, 37,8%, respectivamente).”