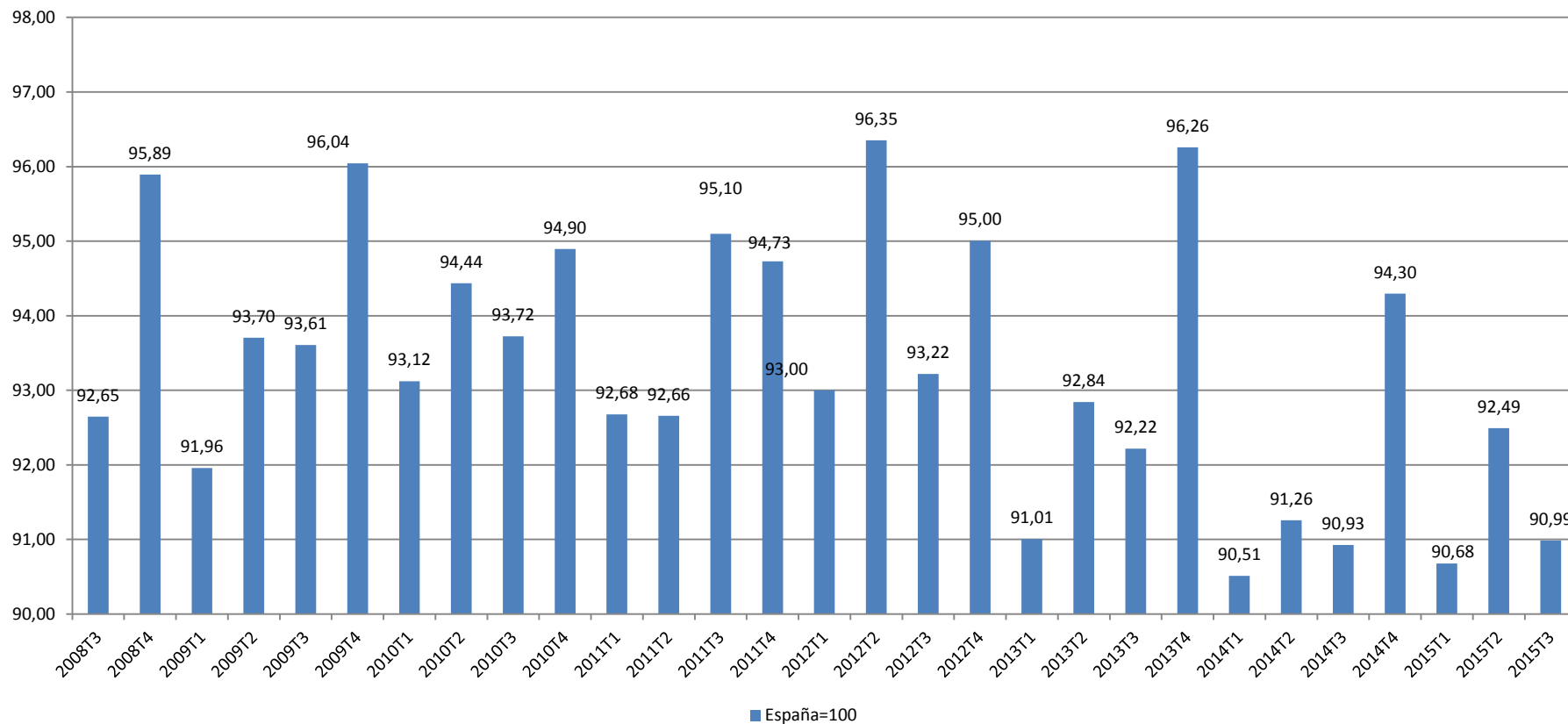


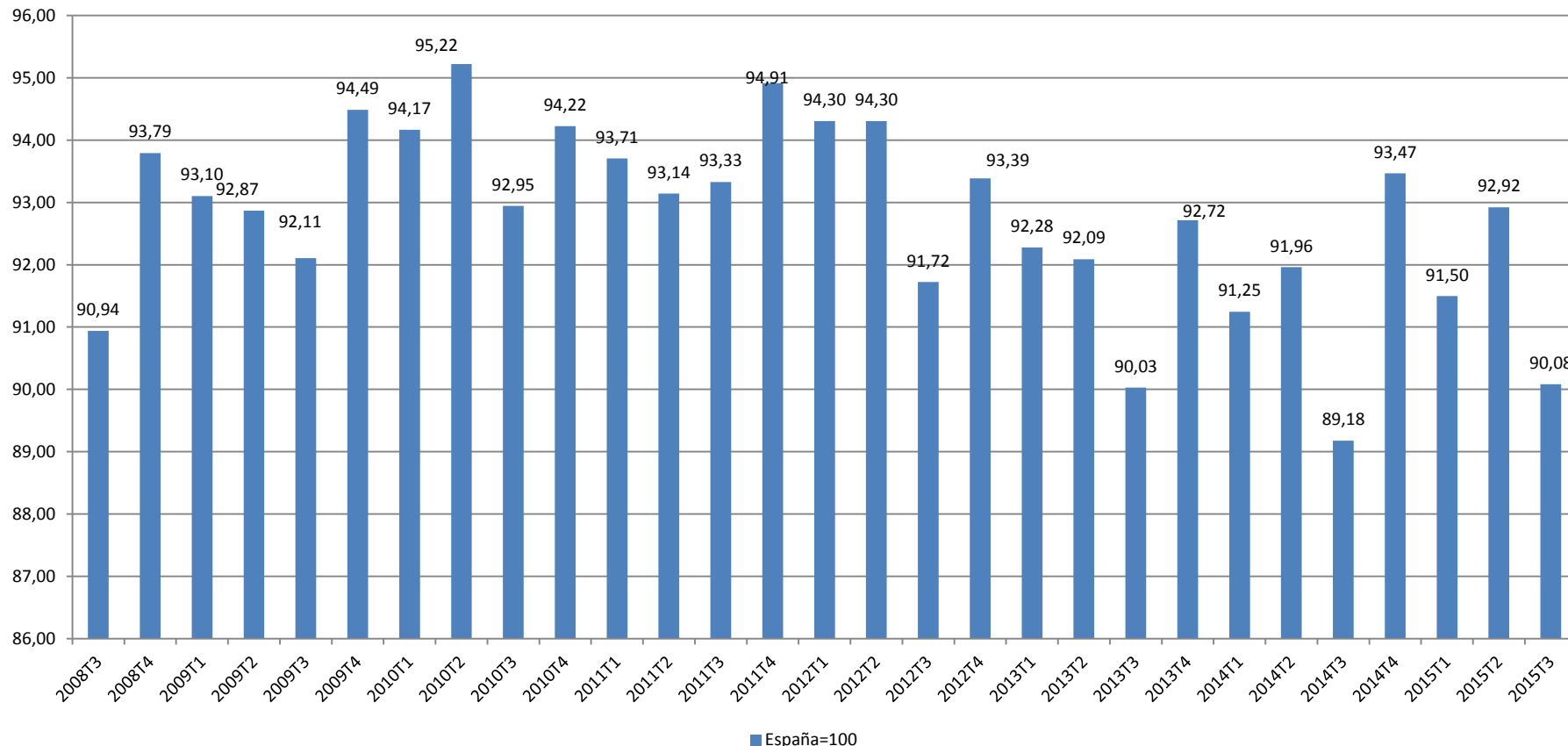
Coste laboral total (España=100) [3T-2008 / 3T-2015]



- “CESCyL Informa. Según los datos publicados en la Encuesta de Coste Laboral, en Castilla y León el **coste laboral total por trabajador y mes** se cifró en el tercer trimestre de 2015 en 2.236,27 euros frente a 2.456,46 euros en el conjunto de España. Los costes laborales en nuestra Comunidad continúan por debajo de los correspondientes valores nacionales, habiendo registrado una pérdida en el último trimestre de 1,5 puntos porcentuales con respecto a la media española. Fuente: INE y elaboración propia.”



Coste salarial ordinario (España=100) [3T-2008 / 3T-2015]



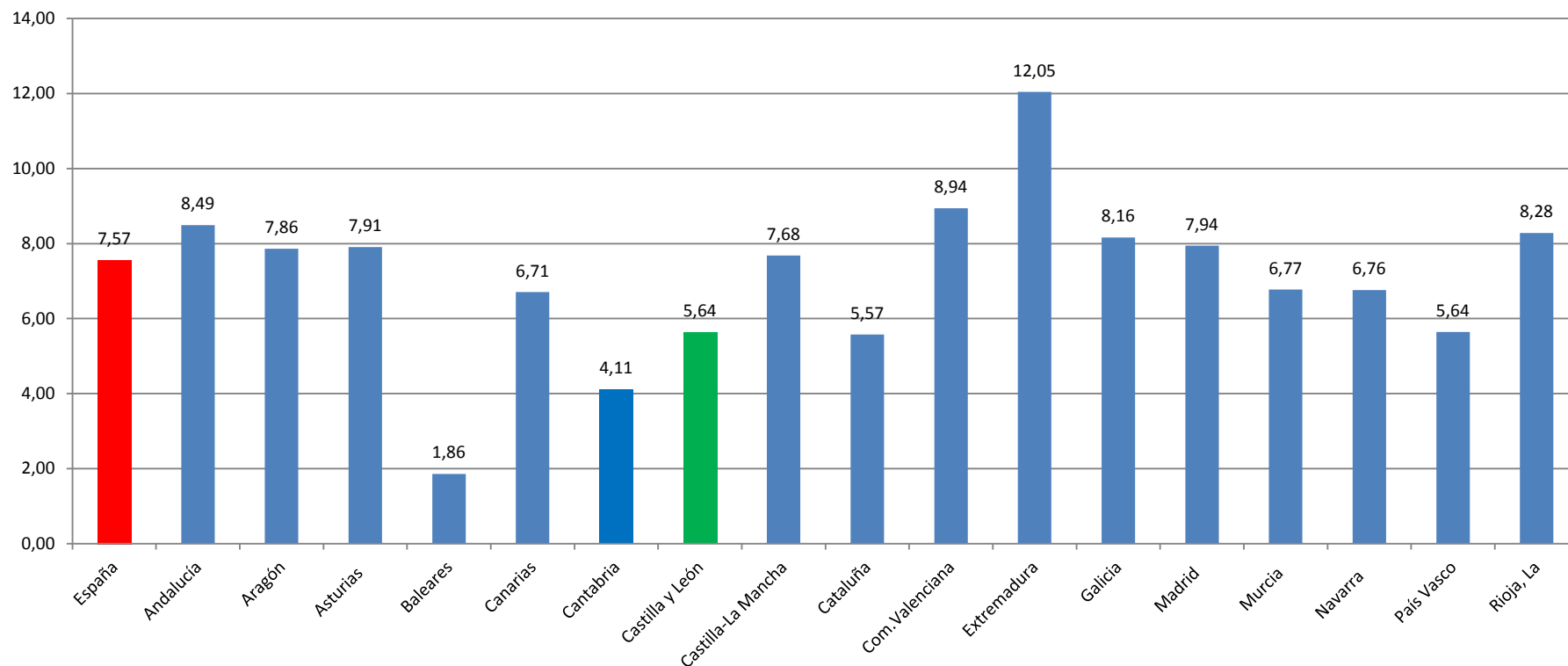
- “CESCyL Informa. En Castilla y León el **coste salarial ordinario** en el tercer trimestre de 2015 alcanzó los 1.481,46 euros frente a 1.644,15 euros para el conjunto de España. Estos costes continúan siendo inferiores en Castilla y León a lo largo de todo el período analizado y, al igual que en el caso del coste laboral total, en el último trimestre se ha acentuado la diferencia con la media española (-2,84 puntos porcentuales). Fuente: INE y elaboración propia.”



Incrementos del coste laboral total por CC.AA. [3T-2008 / 3T-2015]



var % 3T 2008- 3T 2015

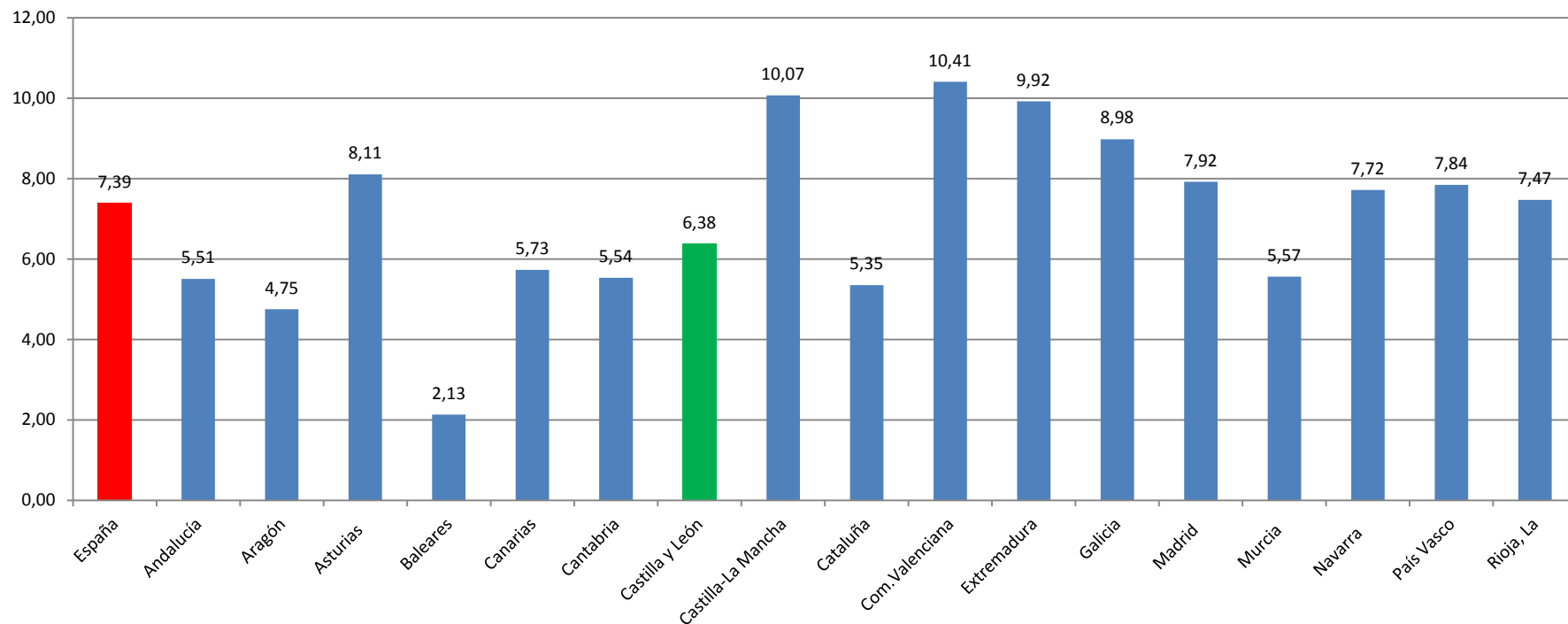


- “CESCyL Informa. Si se analizan los **incrementos registrados en el coste laboral total** de las Comunidades Autónomas españolas en el período comprendido entre el 3T de 2008 y el 3T de 2015, se observa que, frente a una variación media del +7,57% en España, se han registrado **comportamientos muy diferentes por Comunidades**. Destaca, por encima de la media, Extremadura, con un crecimiento del 12,05% y por debajo, las variaciones del +1,86% en Baleares, +4,11% en Cantabria, +5,57% en Cataluña y +5,64% en Castilla y León y País Vasco. Fuente: INE y elaboración propia.”

Incrementos del coste salarial ordinario por CC.AA. [3T-2008 / 3T-2015]



var % 3T 2008- 3T 2015



- “CESCyL Informa. Si se hace el mismo análisis sobre los **incrementos registrados en el coste salarial ordinario** en las Comunidades Autónomas españolas en el período comprendido entre el 3T de 2008 y el 3T de 2015, se puede concluir que el **incremento medio para España se han acercado mucho al registrado por los costes laborales totales** (+7,39% frente a +7,57%). Los comportamientos también han sido muy diferentes por Comunidades, destacando por encima de la media los crecimientos de la Comunidad Valenciana (+10,41%), Castilla-La Mancha (+10,07%) y Extremadura (+9,92%), mientras por debajo de la media destaca Baleares (+2,13%). **Castilla y León registró un incremento del coste salarial ordinario de un +6,38%**. Fuente: INE y elaboración propia.”