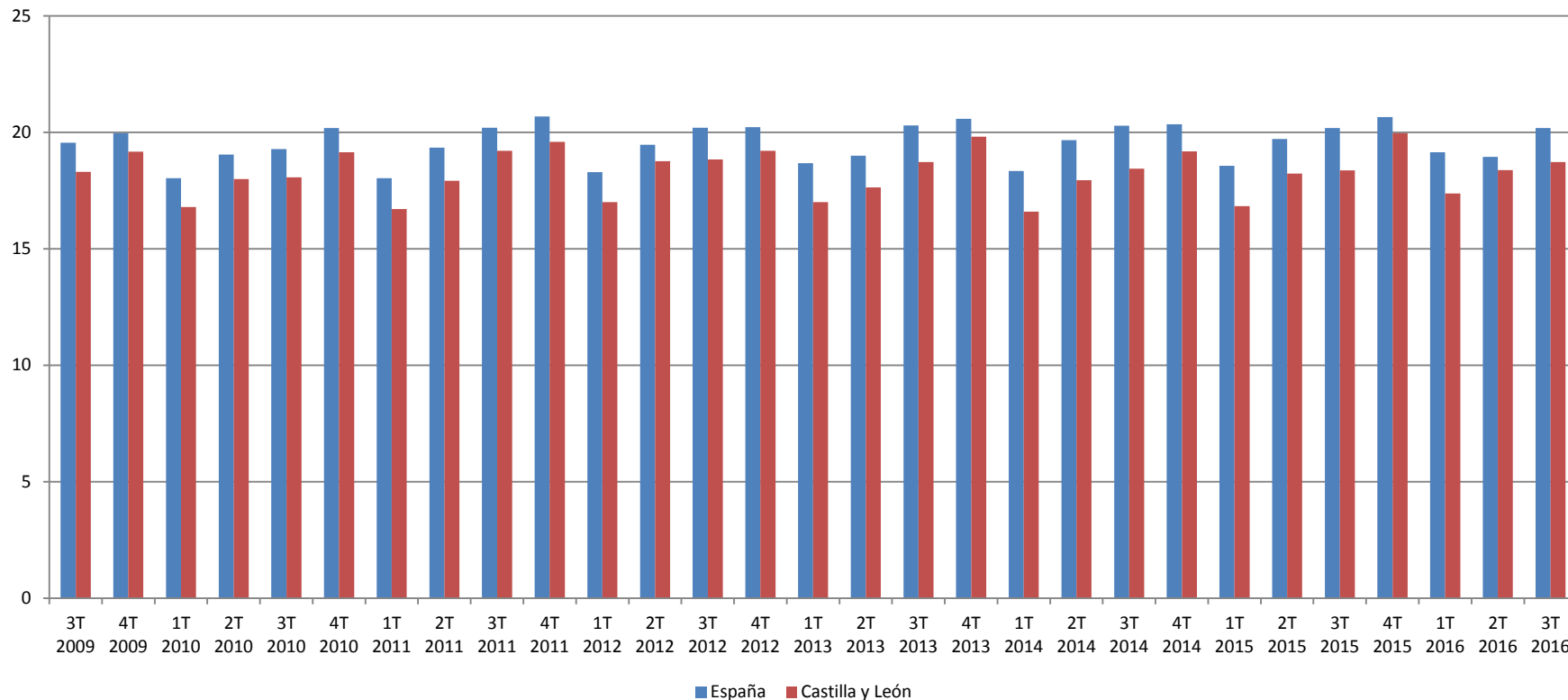


Coste laboral total por hora efectiva en Castilla y León y en España [3T-2009 / 3T-2016]



“CESCyL Informa. Encuesta de Coste Laboral. En Castilla y León el **coste laboral total por hora efectiva** en el tercer trimestre de 2016 fue de 18,73 euros frente a 20,19 euros en el conjunto de España. Los **costes laborales totales por hora efectiva** en nuestra Comunidad continúan por debajo de los correspondientes valores nacionales, siendo la diferencia entre ambas en el tercer trimestre de 1,46 euros. Estos costes crecieron en términos anuales un +2,0% en Castilla y León, mientras en el conjunto de España se mantuvieron constantes.

El coste laboral total en Castilla y León fue de 2.238,54 euros, un +0,1% superior al registrado un año antes. En España alcanzó 2.444,80 euros.”

