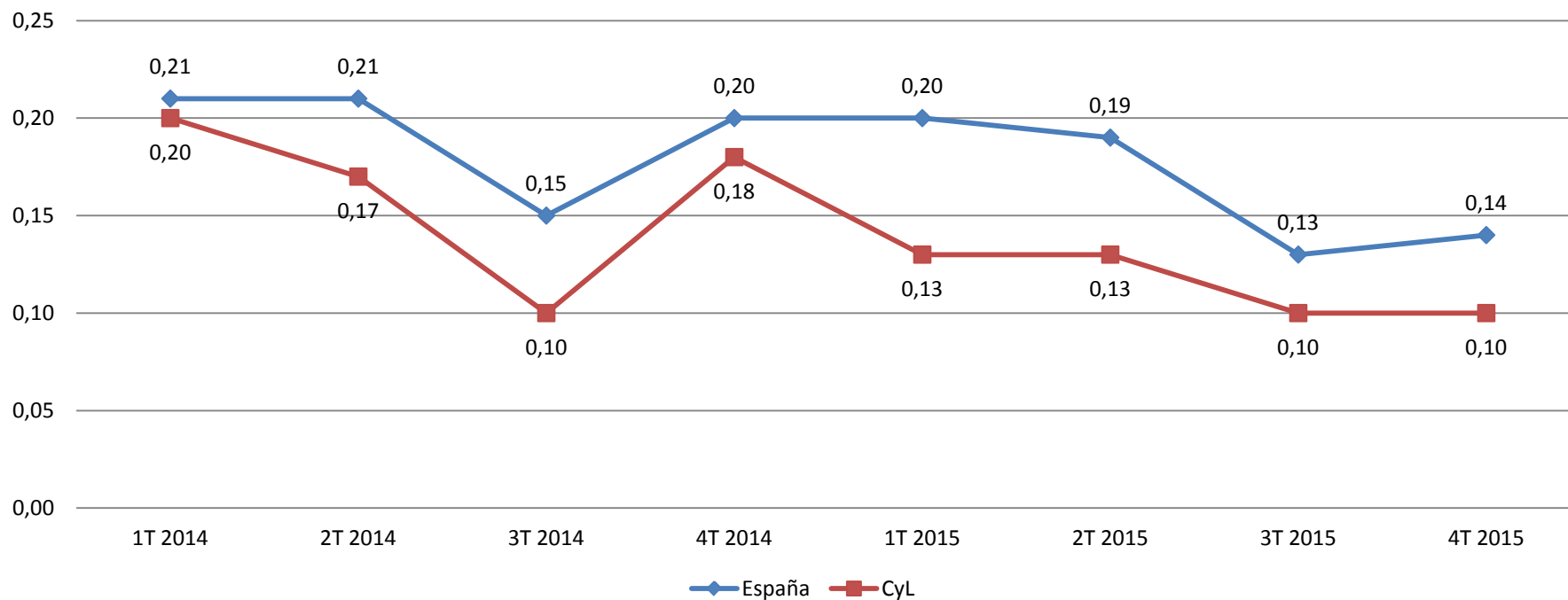


Ejecuciones hipotecarias (% s/hip. constituidas de 2003 a 2014 CyL y E) [4 Trimestre 2015]

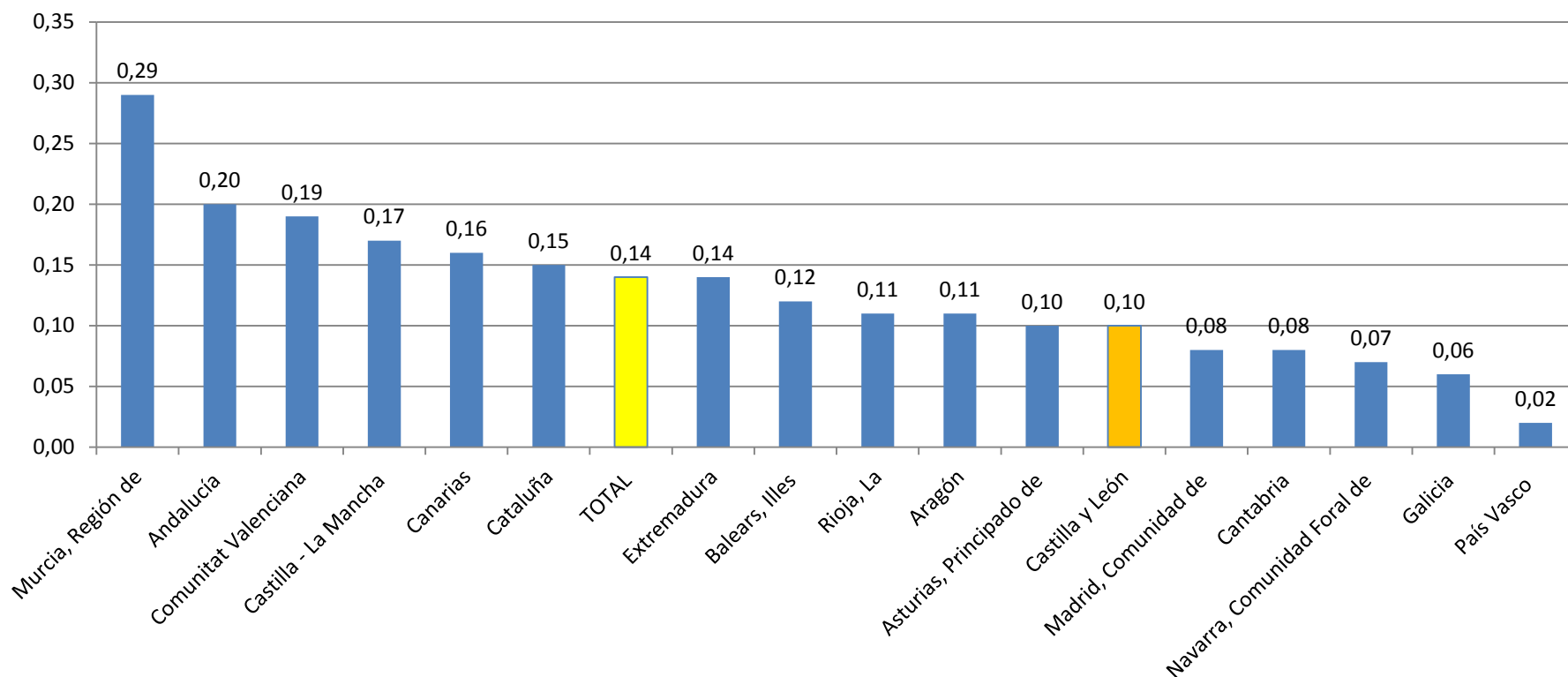


CECyL Informa. Ejecuciones Hipotecarias.

El 0,10% de las hipotecas constituidas sobre viviendas en Castilla y León en el periodo 2003-2014 han iniciado una ejecución hipotecaria en el cuarto trimestre de 2015. En España el porcentaje fue del 0,14%.

Fuente: INE.

Ejecuciones hipotecarias (% s/hip. constituidas de 2003 a 2014 CCAA) [4 Trimestre 2015]



CESCyL Informa. Ejecuciones Hipotecarias.

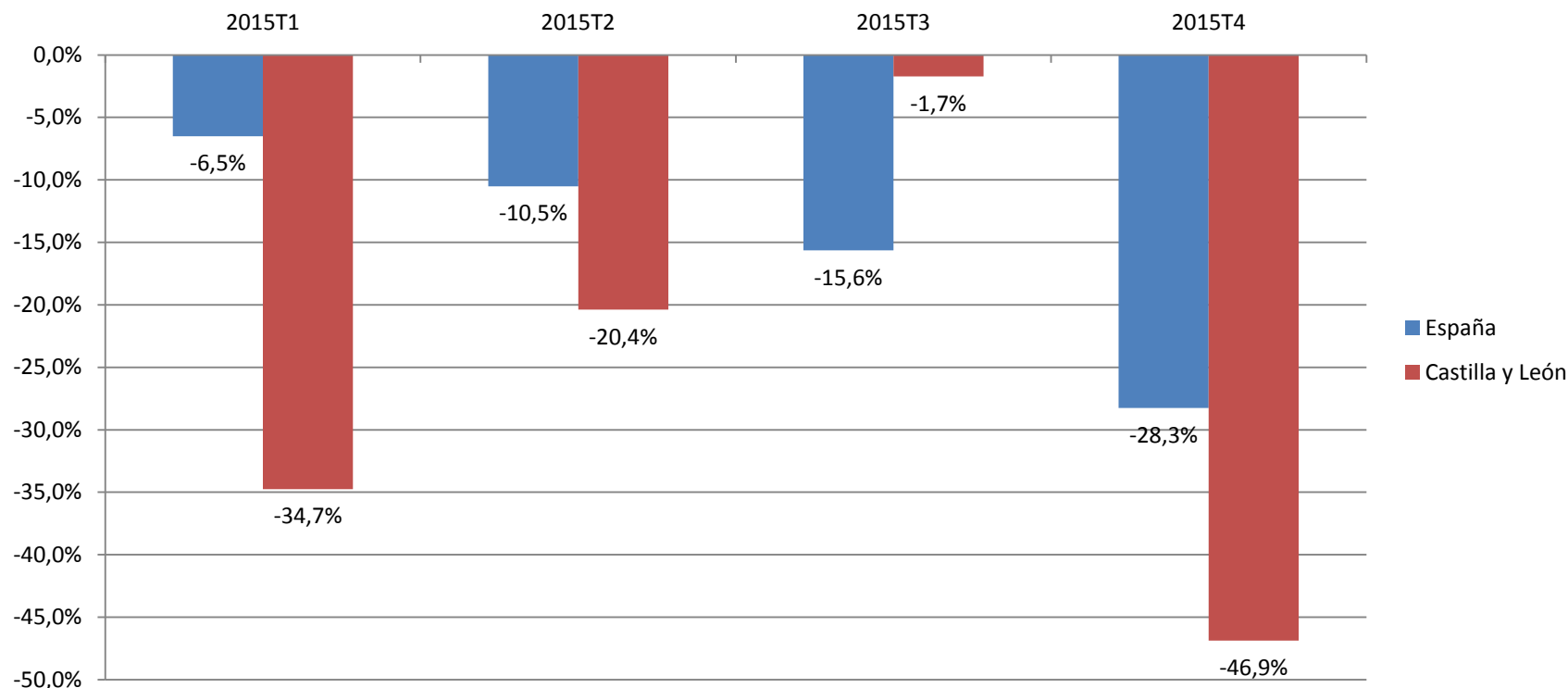
Región de Murcia (0,29%), Andalucía (0,20%) y Comunitat Valenciana (0,19%) registraron los valores más altos. Por el contrario, País Vasco (0,02%), Galicia (0,06%) y Comunidad Foral de Navarra (0,07%) presentaron los más bajos.

Fuente: INE.

Ejecuciones hipotecarias

(Var% interanual de viviendas ejecutadas CyL y E)

[4 Trimestre 2015]



CESCyL Informa. Ejecuciones Hipotecarias.

La variación interanual del número total de inscripciones de certificaciones por ejecuciones hipotecarias sobre viviendas iniciadas en el cuarto trimestre de 2015 fue del -46,9% en Castilla y León y del -28,3% en España.

Fuente: INE.