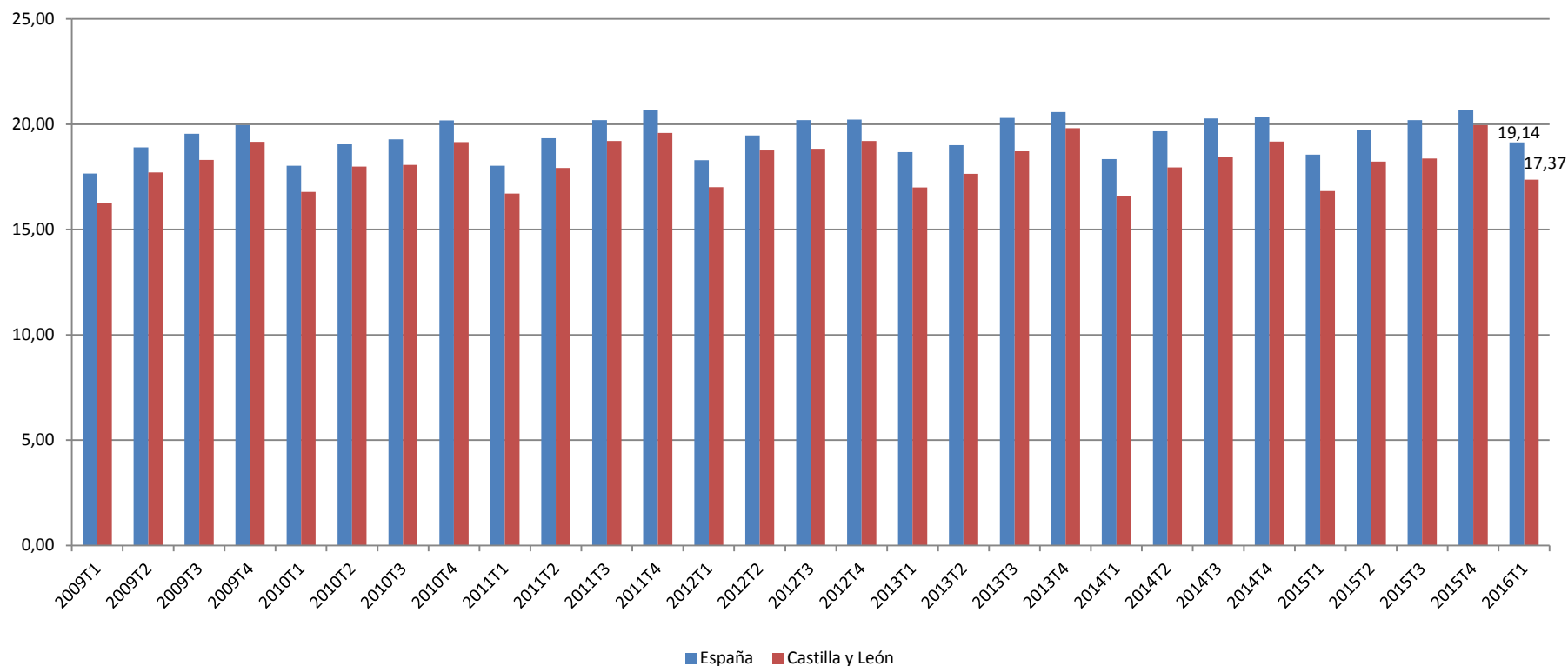


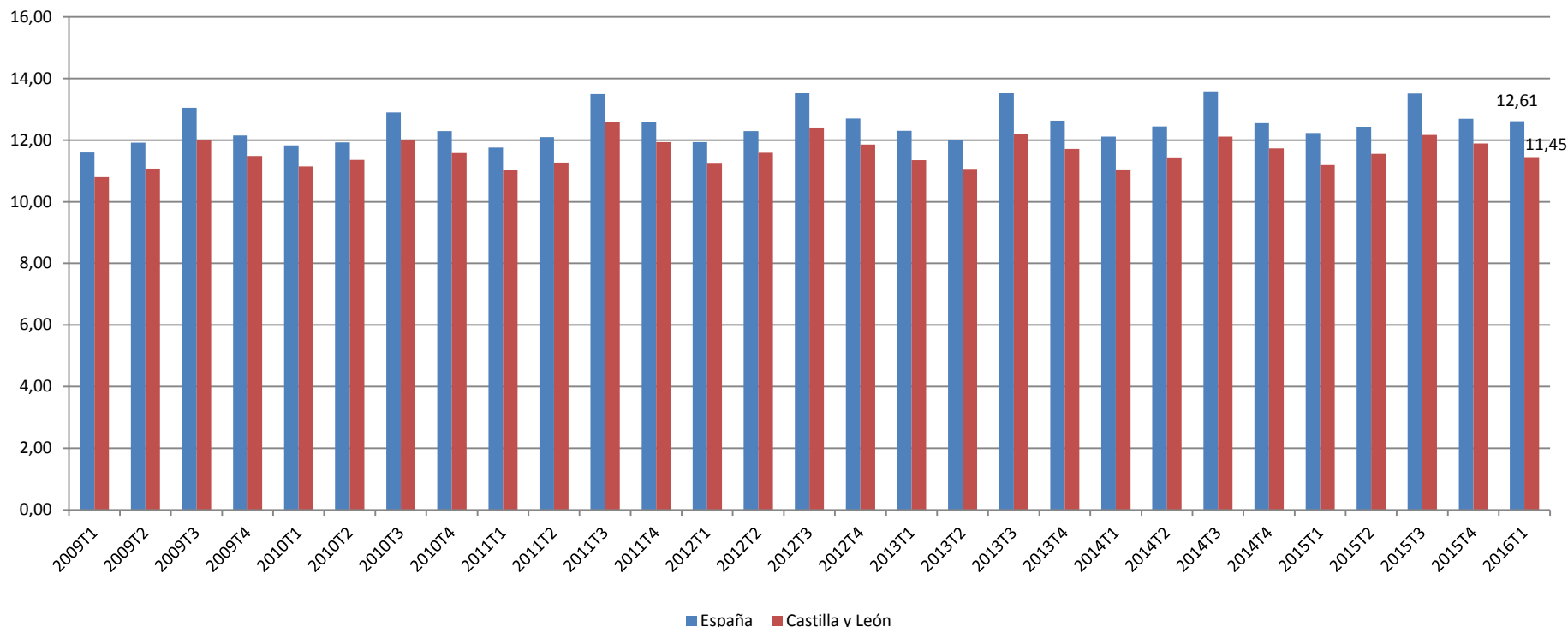
Coste laboral total por hora efectiva en Castilla y León y en España [1T-2009 / 1T-2016]



- “CESCyL Informa. Encuesta de Coste Laboral. En Castilla y León el **coste laboral total por hora efectiva** en el primer trimestre de 2016 fue de 17,37 euros frente a 19,14 euros en el conjunto de España. Los **costes laborales totales por hora efectiva** en nuestra Comunidad continúan por debajo de los correspondientes valores nacionales, y en términos interanuales se ha incrementado la diferencia (de 1,73 euros por hora en el primer trimestre de 2015 a 1,77 euros por hora en el primer trimestre de 2016). Estos costes crecieron en términos anuales un 3,1% en Castilla y León (+3,2% en España) debido a que la Semana Santa en 2016 ha tenido lugar en el primer trimestre mientras que en 2015 fue en el segundo.”



Coste salarial ordinario por hora en Castilla y León y en España [1T-2009 / 1T-2016]



- “CESCyL Informa. Encuesta de Coste Laboral. En Castilla y León el **coste salarial ordinario por hora** en el primer trimestre de 2016 fue de 11,45 euros frente a 12,61 euros en el conjunto de España. Los **costes salariales ordinarios por hora** en nuestra Comunidad continúan por debajo de los correspondientes valores nacionales, y en términos interanuales se ha incrementado la diferencia (de 1,04 euros por hora en el primer trimestre de 2015 a 1,16 euros por hora en el primer trimestre de 2016). Estos costes crecieron en términos anuales un 3,1% en Castilla y León (+2,3% en España) debido también a que la Semana Santa en 2016 ha tenido lugar en el primer trimestre, mientras que en 2015 fue en el segundo.”

