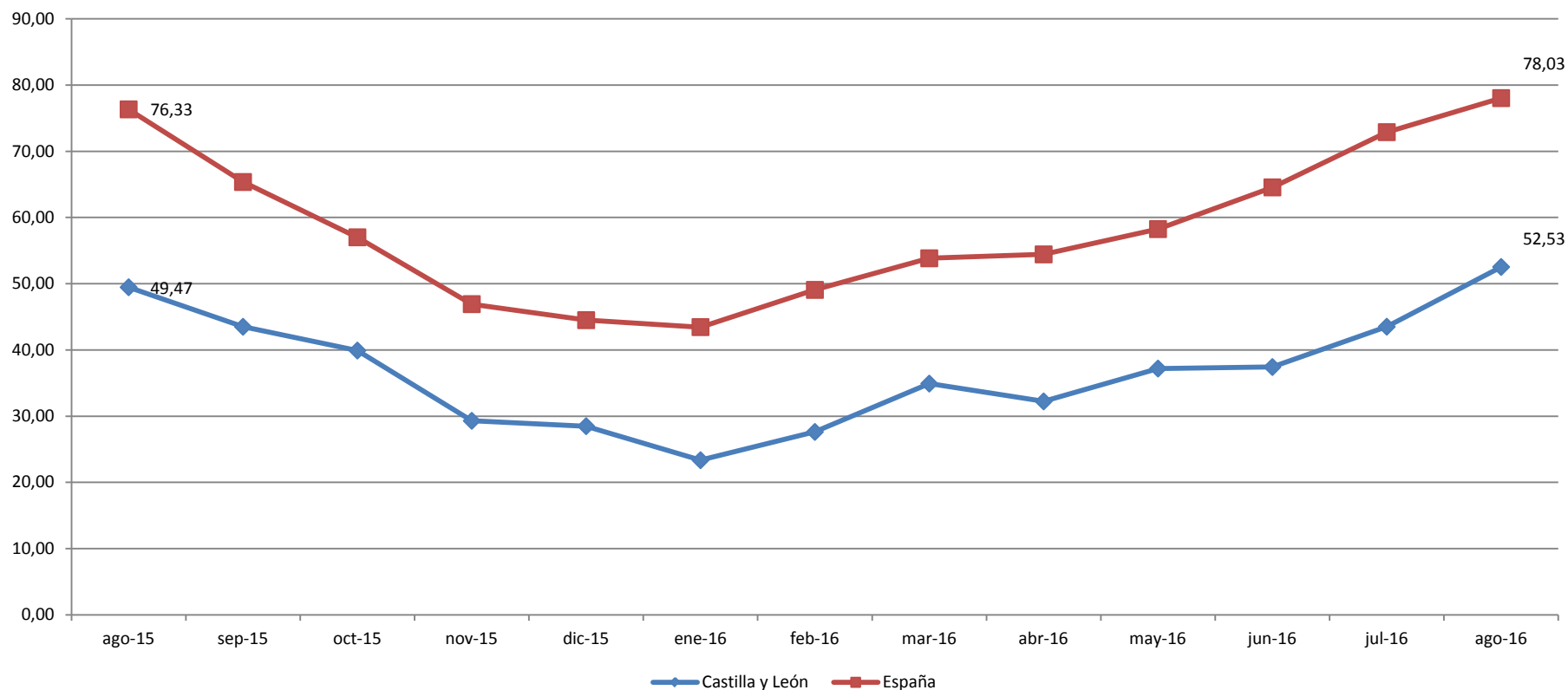


Grado de ocupación por plazas (%) [agosto 2015-agosto 2016]



“CESCyL Informa. Encuesta de Ocupación Hotelera. En Castilla y León el grado de ocupación en alojamientos hoteleros alcanzó en el mes agosto de 2016 el 52,53% (frente al 49,97% de agosto de 2015). El grado de ocupación en el conjunto de España fue del 78,03% (76,33% en agosto de 2015). El grado de ocupación se mantiene en el conjunto de España por encima del valor regional, pero el crecimiento interanual volvió a ser mayor en Castilla y León (6,2% frente a 2,2% en España).”

