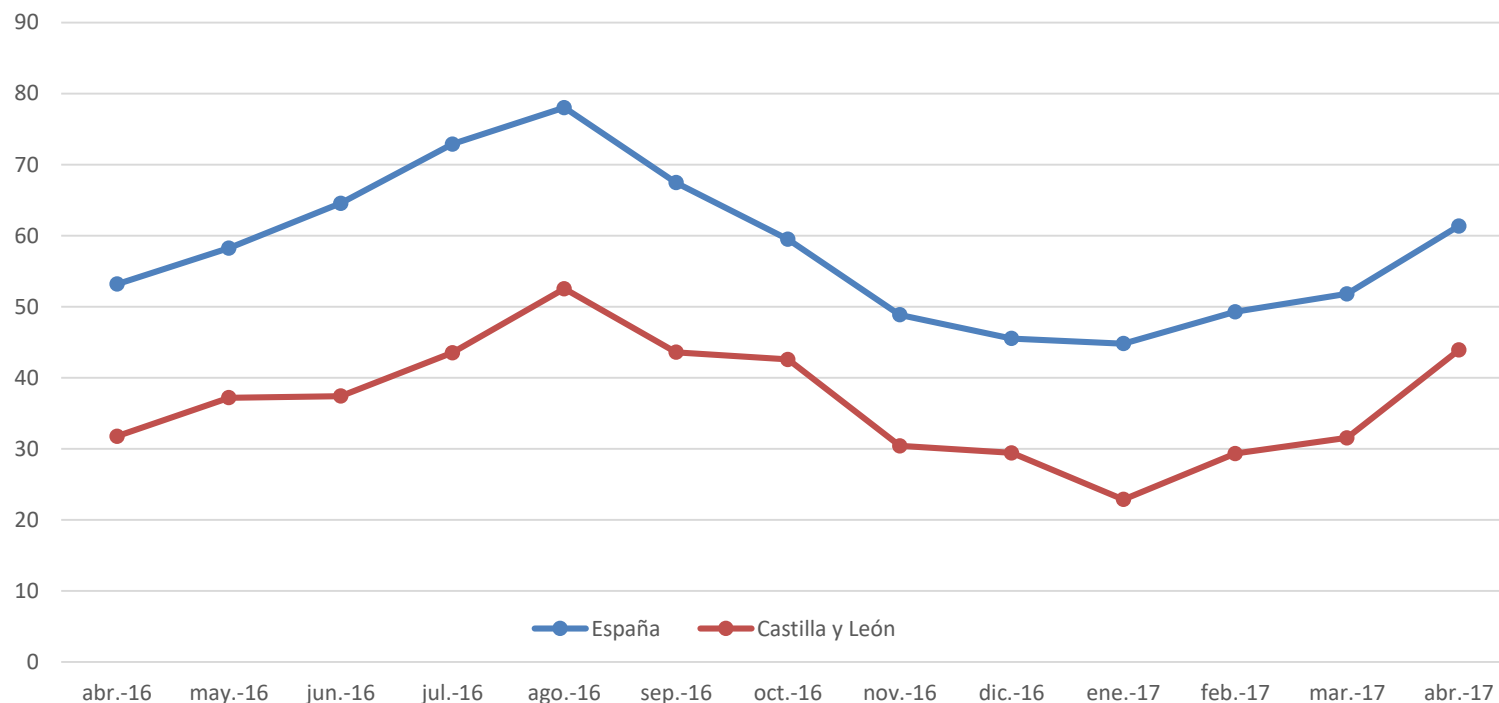


Grado de ocupación hotelera por plazas (%) [abril 2016-abril 2017]



Grado de ocupación por plazas



“CESCyL Informa. Encuesta de Ocupación Hotelera. En Castilla y León el grado de ocupación en alojamientos hoteleros alcanzó en el mes abril de 2017 el **43,91%** (frente al 31,77% de abril de 2016). El grado de ocupación en el conjunto de España en abril de 2017 fue del **61,36%** (53,17% en abril de 2016). El grado de ocupación en el conjunto nacional ha experimentado un aumento anual del 3,8%, mientras que el aumento anual para Castilla y León ha sido del 38,2%.”

