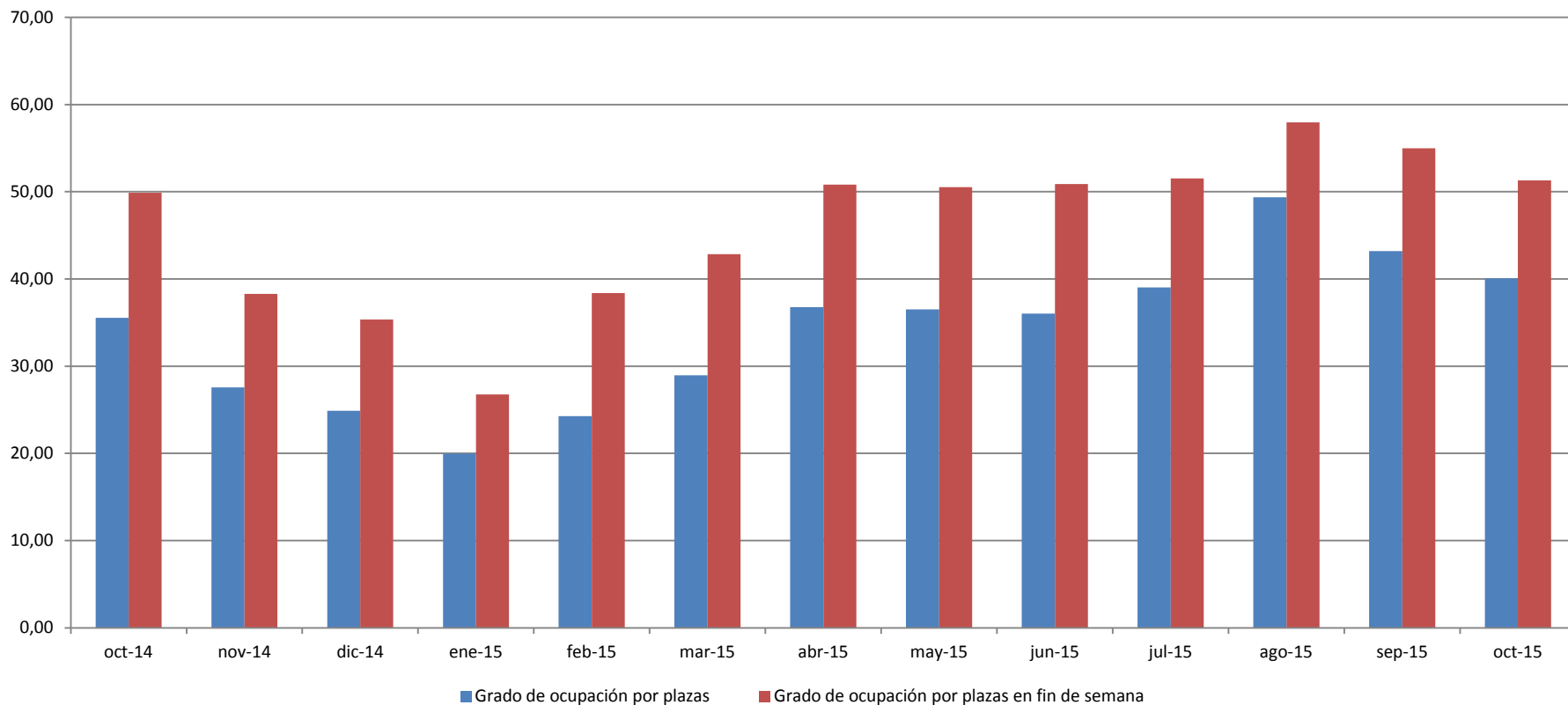


# Grado de ocupación por plazas [octubre 2014-octubre 2015]



- “CESCyL Informa. Encuesta de Ocupación Hotelera. En Castilla y León el grado de ocupación en alojamientos hoteleros alcanzó en el mes octubre de 2015 el 40,06% (frente al 35,54% de octubre de 2014). El grado de ocupación en fin de semana alcanzó en octubre el 51,32% (49,87% en octubre de 2014). En España, el grado de ocupación fue de un 57,30% y en fin de semana llegó al 62,02%. Fuente INE.”

