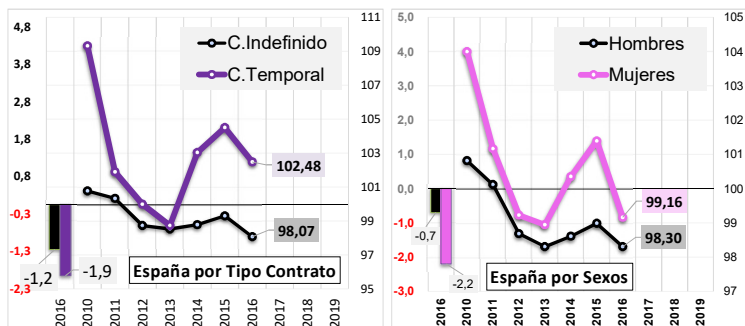
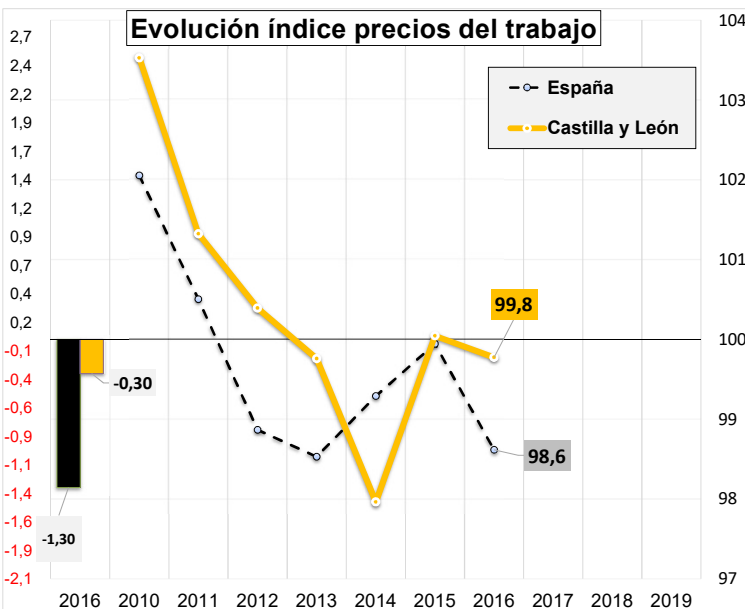
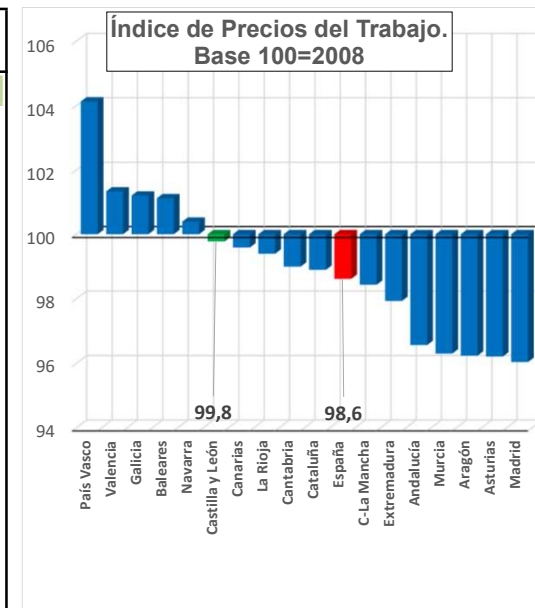


ÍNDICE GENERAL	Base 100 = 2008	Var.Anual
CASTILLA Y LEÓN	99,77	-0,30 %
ESPAÑA	98,62	-1,30 %

CCAA	Base 100 = 2008	% Var. interanual
Extremadura	97,9	0,6 %
Navarra	100,4	0,4 %
Castilla y León	99,8	-0,3 %
Baleares	101,1	-0,9 %
Aragón	96,2	-0,9 %
La Rioja	99,4	-1,0 %
Murcia	96,3	-1,0 %
Andalucía	96,6	-1,0 %
Valencia	101,3	-1,2 %
Galicia	101,2	-1,3 %
España	98,6	-1,3 %
Cantabria	99,0	-1,3 %
Madrid	96,0	-1,4 %
Cataluña	98,9	-1,5 %
Asturias	96,2	-1,8 %
Canarias	99,6	-2,0 %
C-La Mancha	98,4	-2,2 %
País Vasco	104,1	-2,4 %



CESCyL Informa.

En Castilla y León la tasa anual del IPT en el año 2016 fue del -0,3%. En España, la tasa de variación anual del IPT en 2016 fue del -1,3%. La comunidad autónoma en la que más creció el IPT fue Extremadura (0,6%). El mayor descenso se dio en el País Vasco (-2,4%).