

ÍNDICE GENERAL

	INTERANUAL % Var.	Desde Enero % Var. (*)
CASTILLA Y LEÓN	-8,1 %	-2,2 %
ESPAÑA	-2,0 %	0,0 %

(*) Variación media en lo que va de año Base 100 = 2015 Serie original

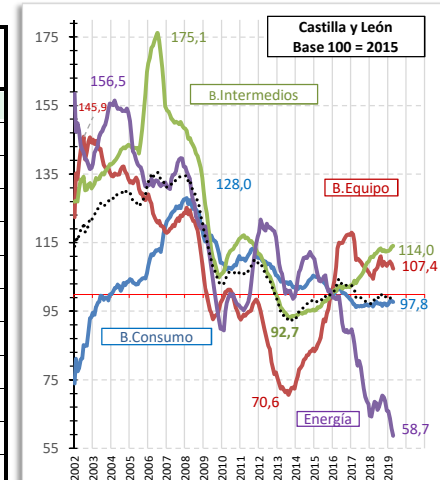
ÍNDICES POR DESTINO ECONÓMICO CyL

Bienes CONSUMO	95,4	-3,2 %	3,3 %
Bienes Consumo duradero	91,3	-1,5 %	-3,6 %
Bienes Consumo no duradero	95,5	-3,3 %	3,4 %
Bienes EQUIPO	104,0	-14,2 %	-2,4 %
Bienes INTERMEDIOS	115,2	2,8 %	4,1 %
ENERGÍA	51,2	-32,8 %	-28,0 %

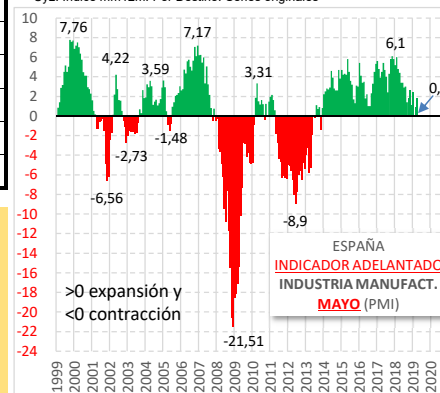
COMUNIDADES AUTÓNOMAS	DESVIACIÓN SOBRE EL AÑO BASE (2015)	% var. interanual
Murcia, Región de	12,9 %	13,2 %
Extremadura	5,8 %	4,2 %
Comunitat Valenciana	5,8 %	3,3 %
Andalucía	3,2 %	2,0 %
Cantabria	17,2 %	0,9 %
País Vasco	3,9 %	-1,0 %
Rioja, La	9,8 %	-1,0 %
Madrid, Comunidad de	5,2 %	-1,5 %
España	3,2 %	-2,0 %
Canarias	5,2 %	-2,2 %
Navarra, Comunidad Foral de	1,0 %	-2,4 %
Aragón	3,8 %	-2,6 %
Asturias, Principado de	2,1 %	-2,9 %
Cataluña	6,2 %	-3,7 %
Castilla - La Mancha	0,4 %	-4,2 %
Castilla y León	-4,6 %	-8,1 %
Balears, Illes	-10,3 %	-9,8 %
Galicia	3,0 %	-11,4 %

CESCyL Informa. Índice de Producción Industrial.

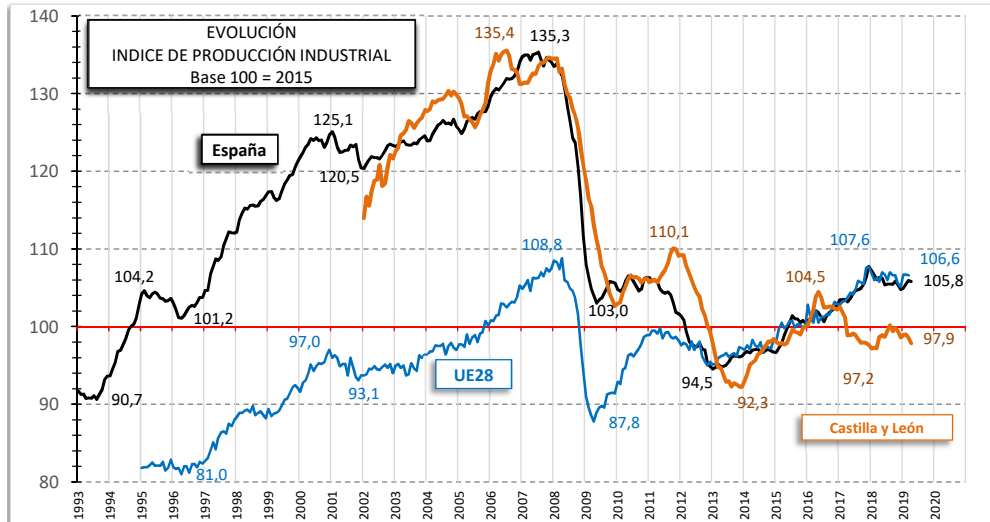
La tasa anual de la producción industrial aumenta respecto a abril de 2018 en cinco comunidades autónomas y disminuye en las otras 12. Los mayores incrementos se producen en Región de Murcia (13,2%), Extremadura (4,2%) y Comunitat Valenciana (3,3%). Los mayores descensos se dan en Galicia (-11,4%), Illes Balears (-9,8%) y Castilla y León (-8,1%).



CyL. Índice mm12m. Por Destino. Series originales



PMI: Purchasing Managers' Index (encuesta mensual del Índice de Gestores de Compras)



UE28 y España media móvil 3m de datos CVEC; Castilla y León media móvil 12m serie original