

ÍNDICE GENERAL

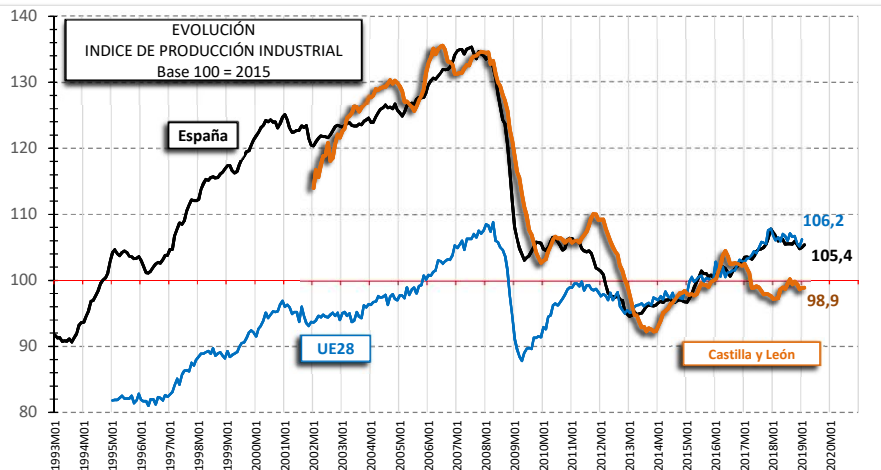
	ÍNDICE	INTERANUAL % Var.	Desde Enero % Var. (*)
CASTILLA Y LEÓN	99,9	0,3 %	1,7 %
ESPAÑA	103,8	-0,2 %	0,9 %

(*) Variación media en lo que va de año

Base 100 = 2015

ÍNDICES POR DESTINO ECONÓMICO CyL

Destino Económico	Índice	Interanual % Var.	Desde Enero % Var.
Bienes CONSUMO	99,0	7,8 %	6,7 %
Bienes Consumo duradero	89,8	-8,9 %	-5,6 %
Bienes Consumo no duradero	99,2	8,3 %	7,1 %
Bienes EQUIPO	116,6	4,4 %	6,6 %
Bienes INTERMEDIOS	114,5	2,1 %	1,1 %
ENERGÍA	55,8	-26,4 %	-15,6 %



UE28 y España media móvil 3m de datos CVEC; Castilla y León media móvil 12m serie original

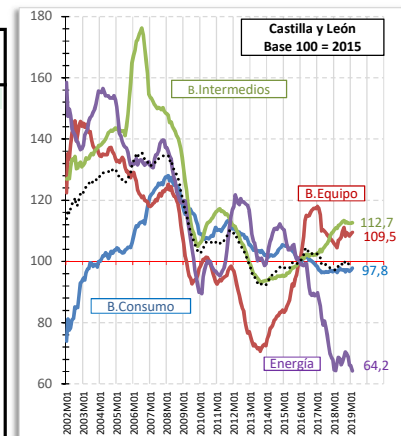
COMUNIDADES AUTÓNOMAS	DESVIACIÓN SOBRE EL AÑO BASE (2015)	% var. interanual
Castilla - La Mancha	-0,8 %	5,1 %
Aragón	10,1 %	3,4 %
Canarias	-8,3 %	2,5 %
Andalucía	-0,6 %	1,5 %
Madrid, Comunidad de	6,0 %	1,3 %
País Vasco	6,6 %	0,9 %
Comunitat Valenciana	4,0 %	0,8 %
Castilla y León	-0,1 %	0,3 %
España	3,8 %	0,0 %
Cantabria	16,3 %	0,0 %
Asturias, Principado de	3,4 %	-0,1 %
Murcia, Región de	2,6 %	-0,2 %
Cataluña	6,2 %	-1,8 %
Rioja, La	-4,9 %	-2,1 %
Navarra, Comunidad Foral de	3,6 %	-2,8 %
Balears, Illes	-12,2 %	-5,2 %
Galicia	2,4 %	-5,8 %
Extremadura	-6,2 %	-6,8 %

CESCyL Informa. Índice de Producción Industrial.

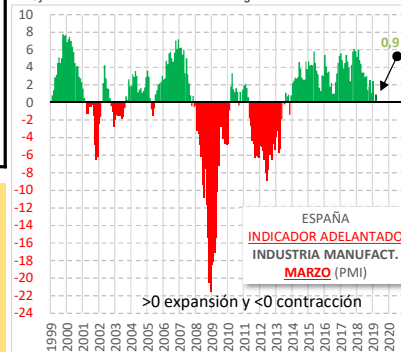
La tasa anual de la producción industrial aumenta respecto a febrero de 2018 en ocho comunidades autónomas y disminuye en las otras nueve.

Los mayores incrementos se registran en Castilla - La Mancha (5,1%), Aragón (3,4%) y Canarias (2,5%). Y los mayores descensos en Extremadura (-6,8%), Galicia (-5,8%) e Illes Balears (-5,2%).

Por su parte, Castilla y León presenta una tasa de variación anual positiva del 0,3%.



CyL. Índice de Producción Industrial. Por Destino. Series originarias



ESPAÑA
INDICADOR ADELANTADO
INDUSTRIA MANUFACT.
MARZO (PMI)

>0 expansión y <0 contracción

PMI: Purchasing Managers' Index (encuesta mensual del Índice de Gestión de Compras)