

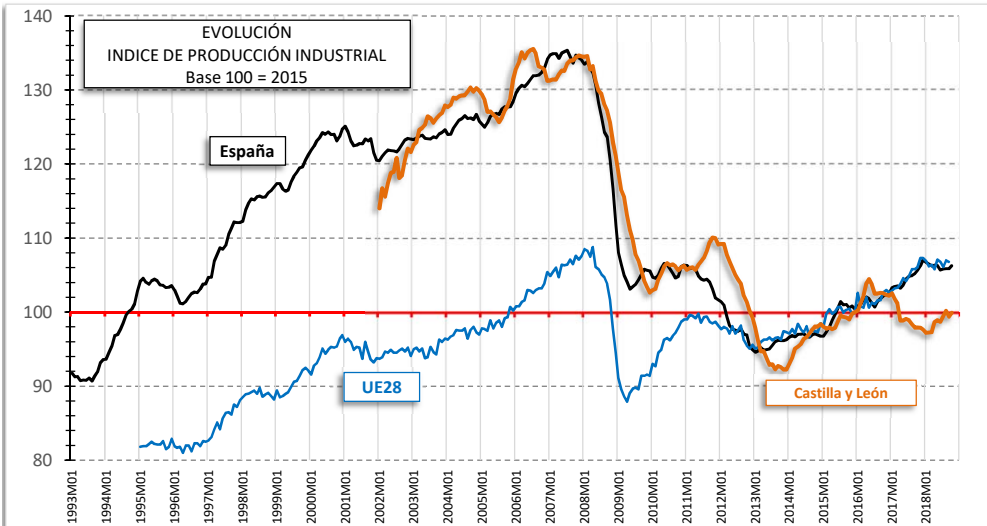


ÍNDICE GENERAL		INTERANUAL % Var.	Desde Enero % Var. (*)
CASTILLA Y LEÓN	110,0	5,9 %	2,8 %
ESPAÑA	113,4	3,6 %	1,6 %

(*) Variación media en lo que va de año

Base 100 = 2015

ÍNDICES POR DESTINO ECONÓMICO Cyl				
Bienes CONSUMO	114,3	12,4 %		1,3 %
Bienes Consumo duradero	110,9	5,2 %		1,7 %
Bienes Consumo no duradero	114,4	12,7 %		1,3 %
Bienes EQUIPO	129,6	12,3 %		3,3 %
Bienes INTERMEDIOS	123,2	1,4 %		3,5 %
ENERGÍA	55,8	-11,1 %		3,4 %

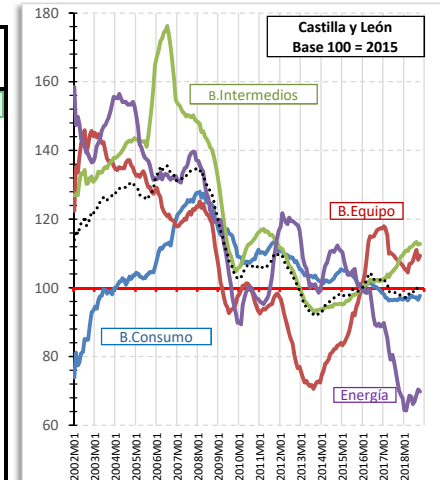


UE28 y España media móvil 3m de datos CVEC; Castilla y León media móvil 12m serie original

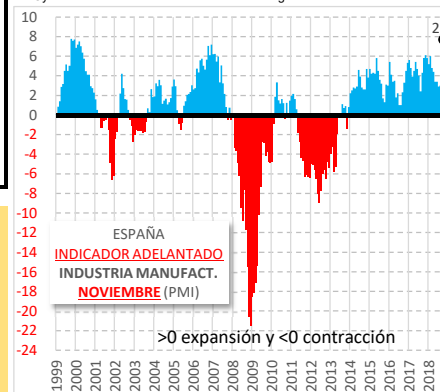
COMUNIDADES AUTÓNOMAS	DESVIACIÓN SOBRE EL AÑO BASE (2015)	% var. interanual
Madrid, Comunidad de	15,4 %	10,4 %
Cantabria	22,8 %	8,8 %
Comunitat Valenciana	10,0 %	7,2 %
Aragón	15,5 %	6,9 %
Galicia	16,5 %	6,2 %
Castilla y León	10,0 %	5,9 %
Asturias, Principado de	17,5 %	4,2 %
España	13,4 %	3,6 %
Castilla - La Mancha	10,1 %	2,8 %
Cataluña	16,6 %	2,7 %
País Vasco	17,3 %	2,5 %
Balears, Illes	-1,0 %	2,3 %
Navarra, Comunidad Foral de	13,9 %	2,2 %
Extremadura	7,3 %	1,5 %
Canarias	3,9 %	1,5 %
Andalucía	5,6 %	2,6 %
Rioja, La	-1,9 %	6,8 %
Murcia, Región de	14,3 %	10,6 %

CEScyL Informa. Índice de Producción Industrial.

La tasa anual de la producción industrial aumenta en 13 comunidades autónomas respecto a octubre de 2017 y disminuye en las otras cuatro. Los mayores incrementos se registran en Comunidad de Madrid (10,4%), Cantabria (8,8%) y Comunitat Valenciana (7,2%). Y los mayores descensos en Región de Murcia (-10,6%), La Rioja (-6,8%) y Andalucía (-2,6%). Por su parte, Castilla y León presenta una tasa de variación anual del 5,9%.



CyL. Índice mm12m. Por Destino. Series originales



PMI: Purchasing Managers' Index (encuesta mensual del Índice de Gestión de Compras)