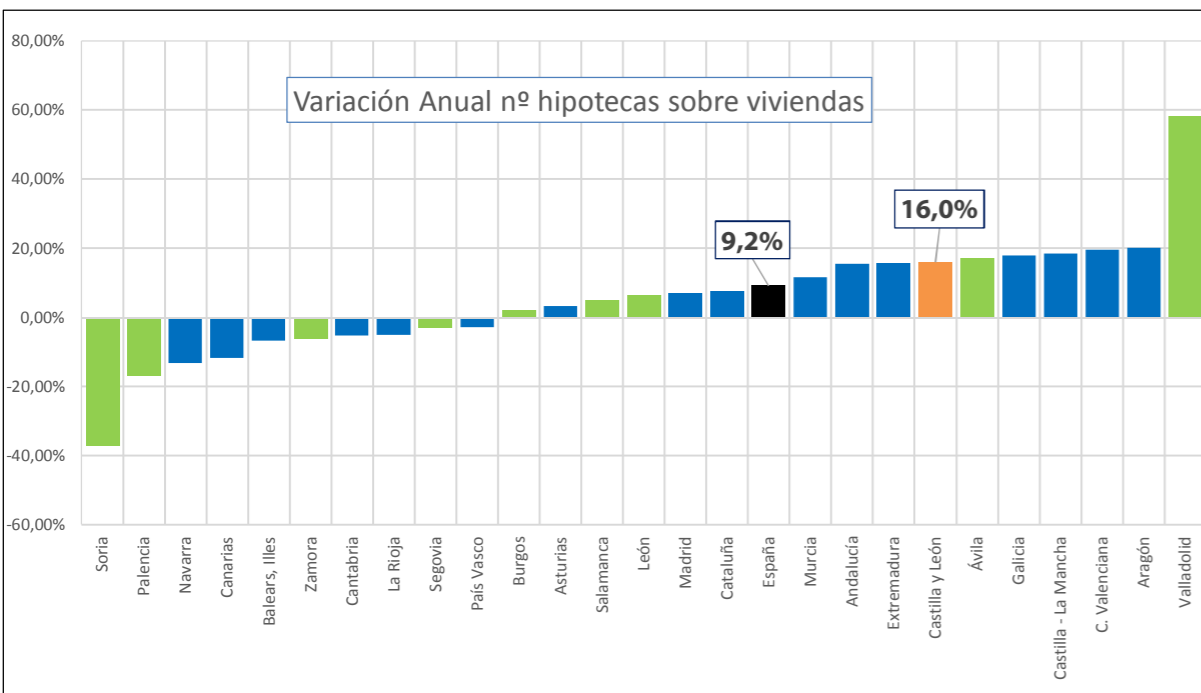
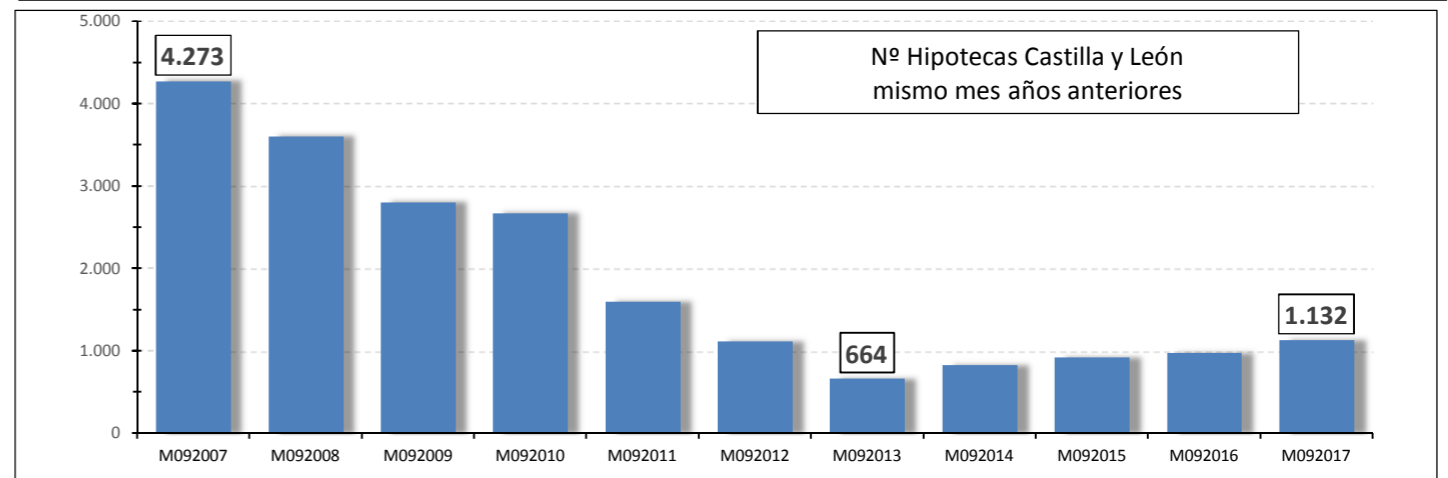
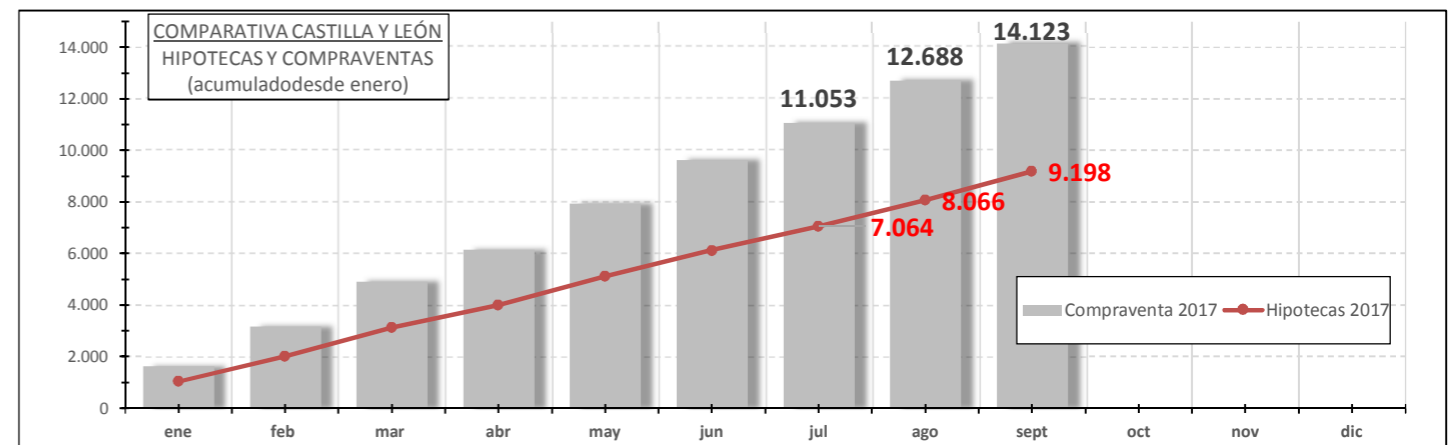
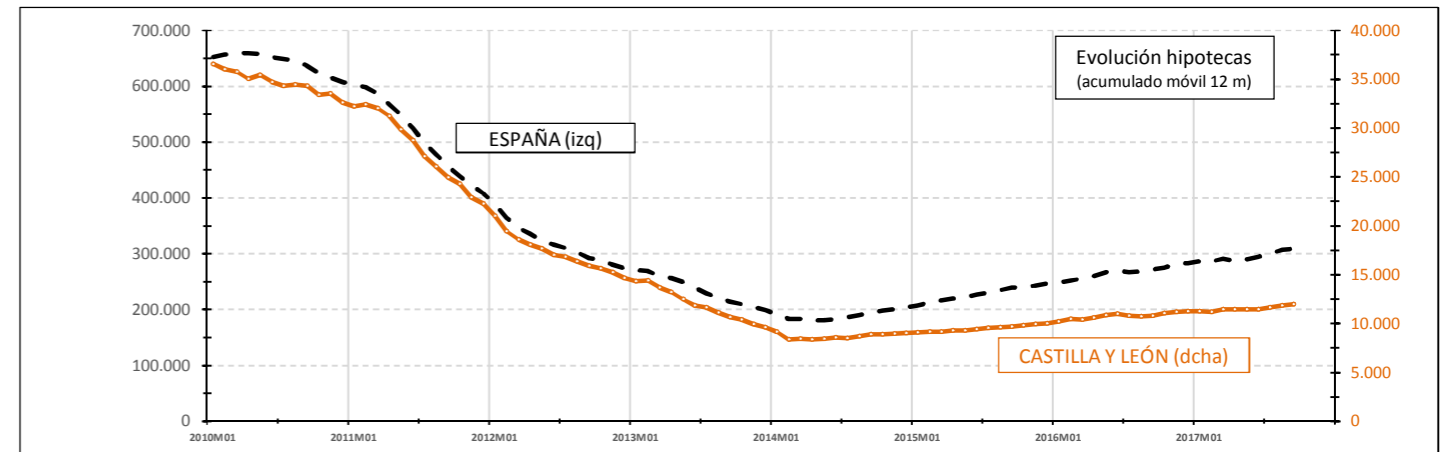


Número de Hipotecas sobre viviendas Septiembre 2017



HIPOTECAS SOBRE VIVIENDAS	% VARIACIÓN	
	Mensual	Anual
CASTILLA Y LEÓN	1.132	13,0%
ESPAÑA	29.388	10,6%

PROVINCIAS	TOTAL	% VARIACIÓN	
		Mensual	Anual
Ávila	68	112,5%	-5,9%
Burgos	193	-3,5%	27,4%
León	167	-1,8%	30,8%
Palencia	44	-17,0%	-24,3%
Salamanca	125	5,9%	20,4%
Segovia	64	-20,0%	60,0%
Soria	17	-37,0%	-10,0%
Valladolid	408	58,1%	18,3%
Zamora	46	-28,1%	18,5%



"CESCyL Informa. HIPOTECAS SOBRE VIVIENDAS. INE. Entre enero y septiembre de 2017 se realizaron un total de 9.198 hipotecas sobre viviendas en Castilla y León, lo que supuso una variación interanual de 8,3%.

