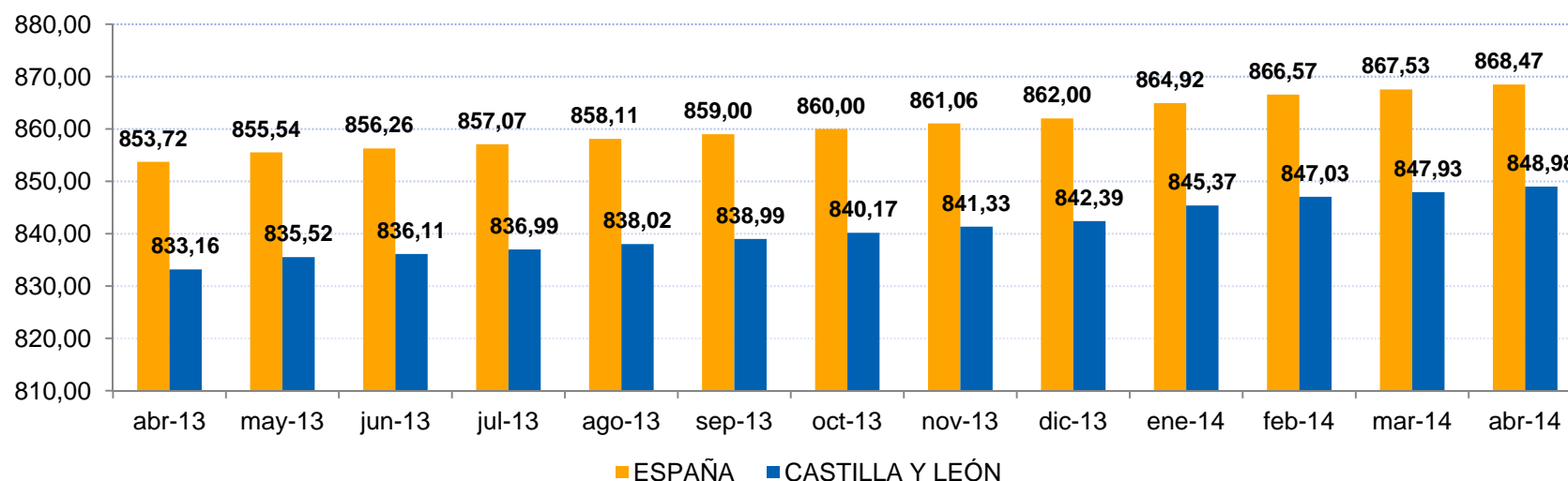


## Pensiones Contributivas [1 DE ABRIL DE 2014]

### Importe medio Pensiones Contributivas (España y Castilla y León)



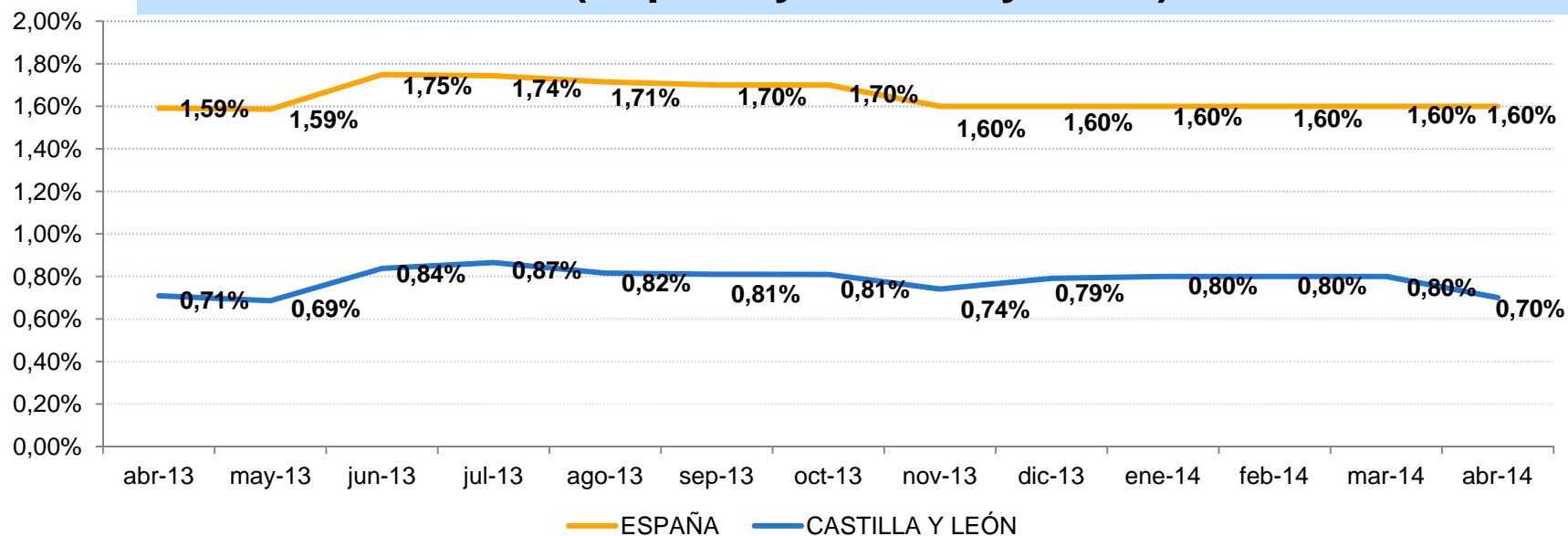
Fuente: Ministerio de Empleo y Seguridad Social

#### CECyL. PENSIONES CONTRIBUTIVAS (PC). 1 DE ABRIL DE 2014.

- La cuantía media de PC se incrementó en **Castilla y León** un **+1,9%** interanual llegando a **848,98 euros**.
- En **España** el incremento fue de **+1,7%** alcanzando los **868,47 euros**.

## Pensiones Contributivas [1 DE ABRIL DE 2014]

### Variación interanual número de Pensiones Contributivas (España y Castilla y León)



Fuente: Ministerio de Empleo y Seguridad Social

**CESCyL. PENSIONES CONTRIBUTIVAS (PC). 1 DE MARZO DE 2014.**

En términos anuales el número de PC aumentó un +0,8% en Castilla y León (+1,6% en España).