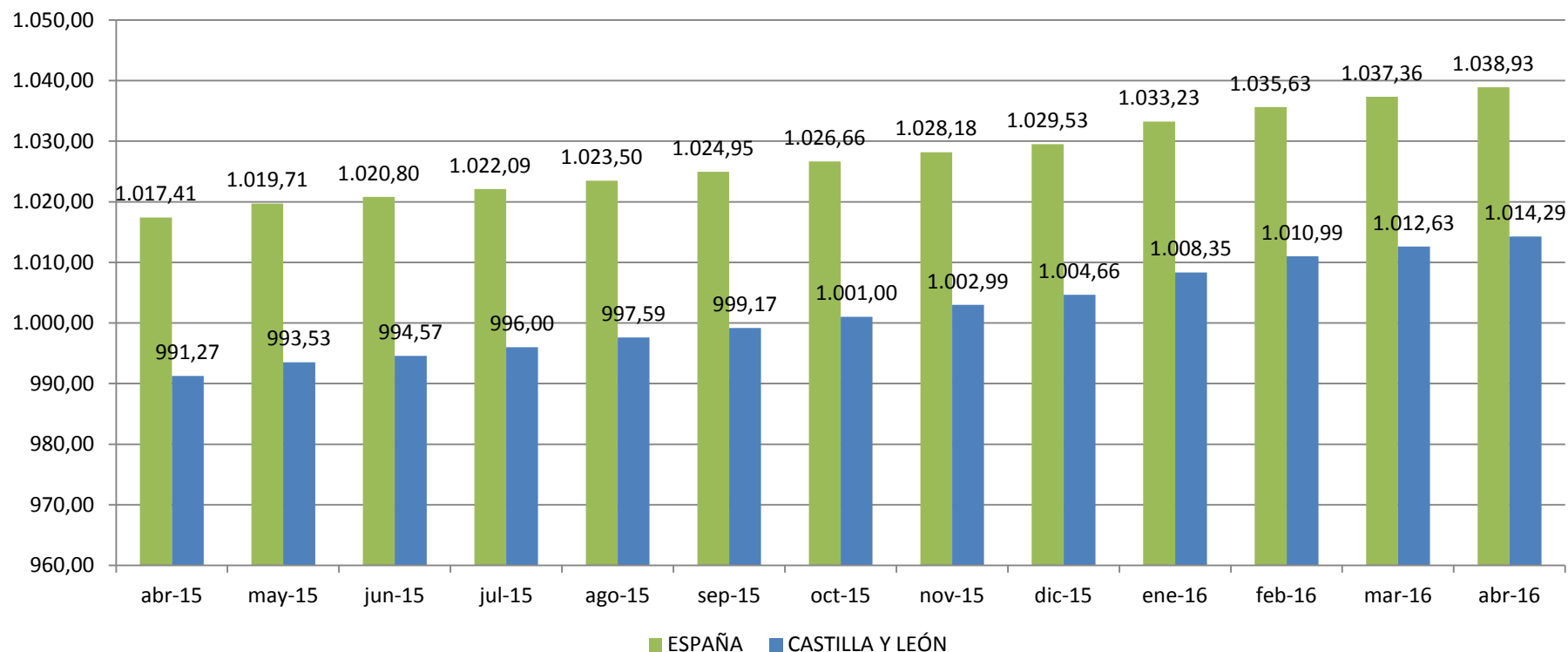


Pensiones contributivas (PCs)

Importe Medio PC Jubilación CyL y España

[1 de Abril de 2016]



Fuente: Ministerio de Empleo y Seguridad Social

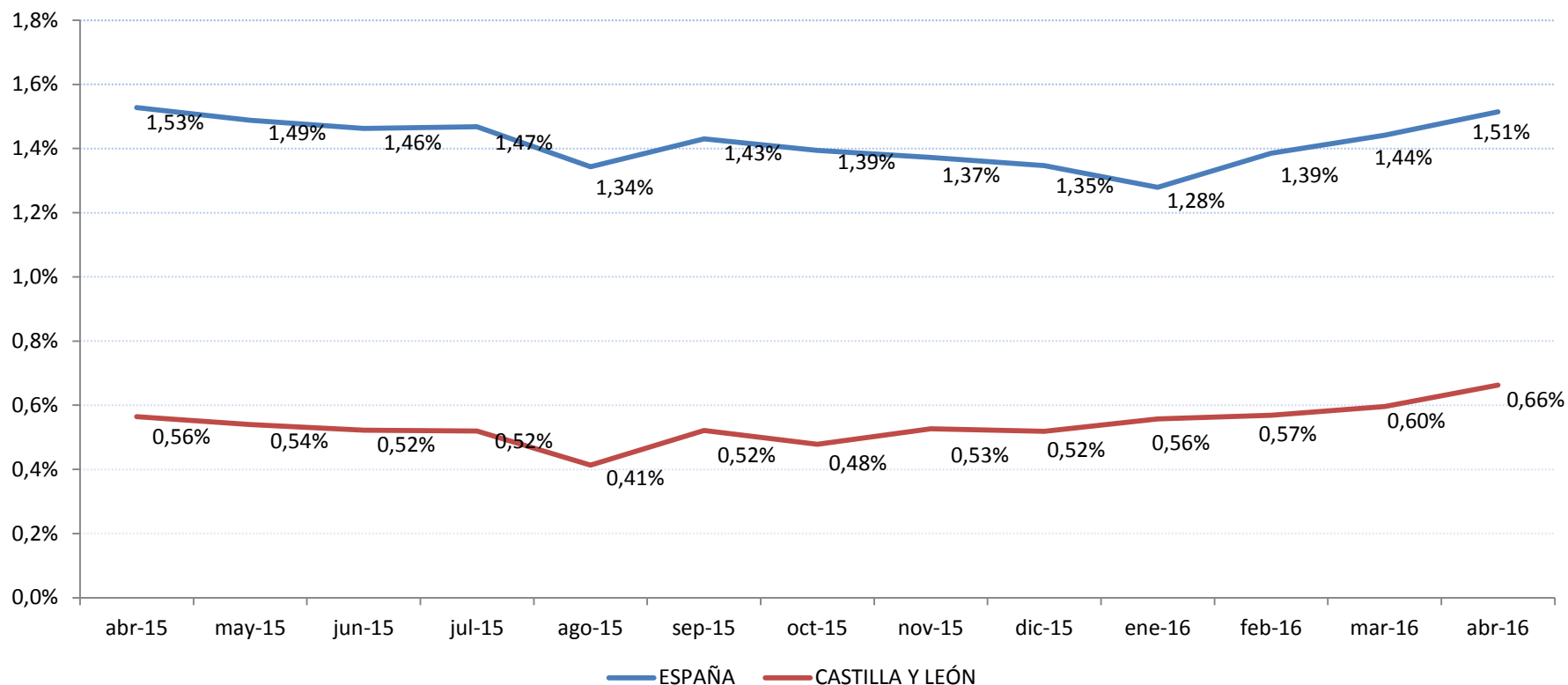
CESCyL Informa. PENSIONES CONTRIBUTIVAS (PC).

- La cuantía media de la pensión de jubilación alcanzó en **Castilla y León** los **1.014,29 euros**.
- En **España**, esta pensión llegó a los **1.038,93 euros**

Pensiones contributivas (PCs)

Variación interanual nº PC Jubilación

[1 de Abril de 2016]



Fuente: Ministerio de Empleo y Seguridad Social

CESCyL Informa. PENSIONES CONTRIBUTIVAS (PC).

En términos anuales el número de pensiones de jubilación aumentó un +0,66% en Castilla y León (+1,51% en España)

NÚMERO DE PENSIONES DE ABRIL POR CLASE

Incapacidad permanente	44.959
Jubilación	378.617
Viudedad	157.485
Orfandad	19.787
Favor de familiares	3.684
Total	604.532

PENSIÓN MEDIA DE ABRIL POR CLASE

Incapacidad permanente	927,14
Jubilación	1.014,29
Viudedad	626,01
Orfandad	404,31
Favor de familiares	534,41
Total	883,77

Pensión media en euros

NÓMINA DE PENSIONES DE ABRIL POR CLASE

Incapacidad permanente	41,7
Jubilación	384,0
Viudedad	98,6
Orfandad	8,0
Favor de familiares	2,0
Total	534,3

Nómina en millones de euros

Fuente: Ministerio de Empleo y Seguridad Social

NÚMERO DE PENSIONES DE ABRIL POR CLASE Y PROVINCIA

PROVINCIA	INCAPACIDAD PERMANENTE	JUBILACIÓN	VIUDEDAD	ORFANDAD	FAVOR DE FAMILIARES	TOTAL	nº/habitantes
Ávila	2.753	23.610	10.600	1.385	218	38.566	0,23
Burgos	4.655	58.246	21.615	2.989	352	87.857	0,24
León	13.254	86.698	37.061	4.299	956	142.268	0,30
Palencia	3.906	24.744	11.067	1.386	297	41.400	0,25
Salamanca	4.865	49.822	21.018	2.637	627	78.969	0,23
Segovia	2.124	20.292	9.034	1.135	139	32.724	0,21
Soria	1.193	14.821	5.623	669	105	22.411	0,25
Valladolid	9.370	69.140	27.640	3.574	626	110.350	0,21
Zamora	2.839	31.244	13.827	1.713	364	49.987	0,27
CASTILLAYLEÓN	44.959	378.617	157.485	19.787	3.684	604.532	0,24

Fuente: Ministerio de Empleo y Seguridad Social

Pensiones contributivas (PCs)

Castilla y León

[1 de Abril de 2016]



IMPORTE MEDIO DE PENSIONES DE ABRIL POR CLASE Y PROVINCIA

PROVINCIA	INCAPACIDAD PERMANENTE	JUBILACIÓN	VIUDEDAD	ORFANDAD	FAVOR DE FAMILIARES	TOTAL
Ávila	805,74	881,09	602,14	402,08	485,83	779,61
Burgos	1.021,95	1.079,03	631,81	404,06	606,07	941,12
León	977,66	1.002,77	605,34	416,06	580,86	876,33
Palencia	907,77	1.045,20	650,28	418,04	563,75	902,22
Salamanca	869,58	936,77	615,29	407,2	481,84	825,77
Segovia	838,06	960,36	618,78	385,81	503,46	836,26
Soria	847,78	941,68	597,27	407,63	532,84	832,41
Valladolid	943,31	1.174,62	690,42	395,01	527,68	1.004,78
Zamora	825,41	840,00	575,20	391,85	462,71	747,82
CASTILLA Y LEÓN	927,14	1.014,29	626,01	404,31	534,41	883,77

Fuente: Ministerio de Empleo y Seguridad Social