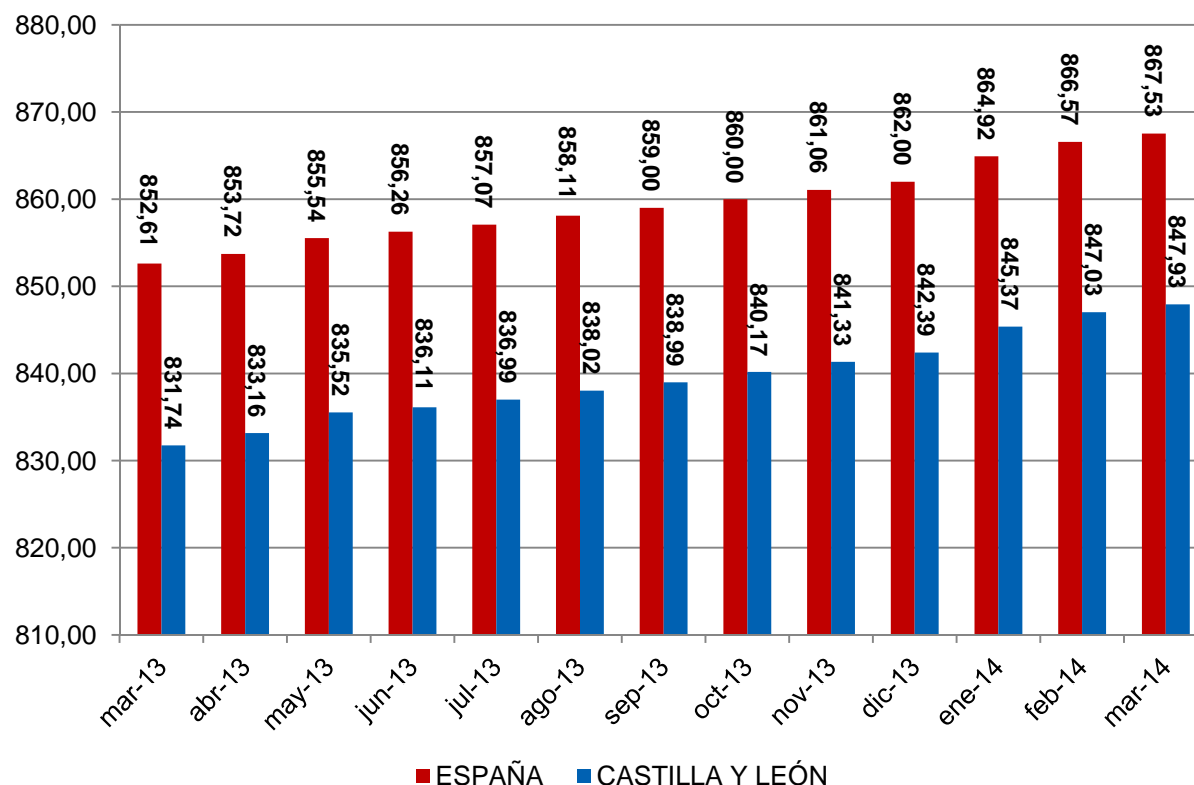


Pensiones Contributivas [1 DE MARZO DE 2014]

Importe medio Pensiones Contributivas (España y Castilla y León)



CECyL Informa.

PENSIONES CONTRIBUTIVAS (PC). 1 DE MARZO DE 2014.

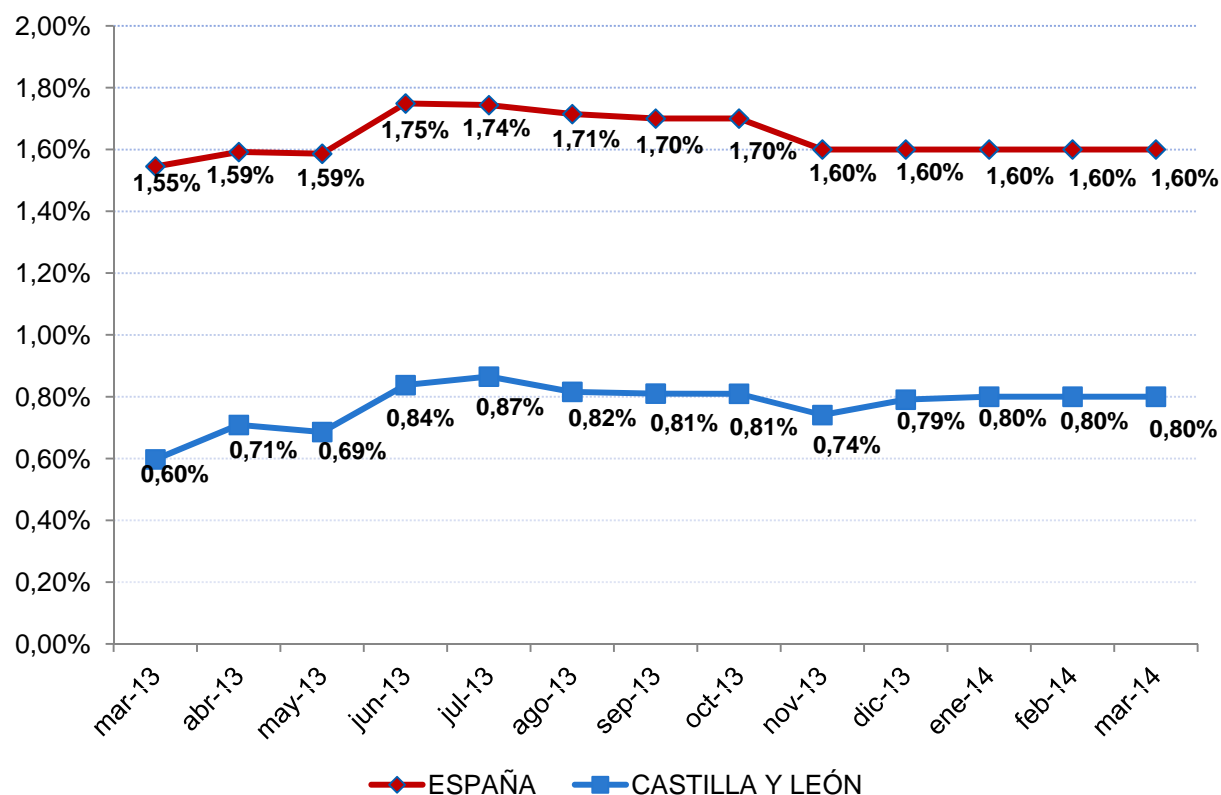
- La *cuantía media de PC* se incrementó en **Castilla y León** un **+1,9%** interanual llegando a **847,93 euros**.
- En **España** el incremento fue de **+1,7%** alcanzando los **867,53 euros**.

Fuente: Ministerio de Empleo y Seguridad Social

Martes, 25 de marzo de 2014

Pensiones Contributivas [1 DE MARZO DE 2014]

Variación interanual número de Pensiones Contributivas (España y Castilla y León)



CECyL Informa.

**PENSIONES CONTRIBUTIVAS (PC).
1 DE MARZO DE 2014.**

En términos anuales el *número de PC* aumentó un +0,8% en Castilla y León (+1,6% en España).

Fuente: Ministerio de Empleo y Seguridad Social

Martes, 25 de marzo de 2014