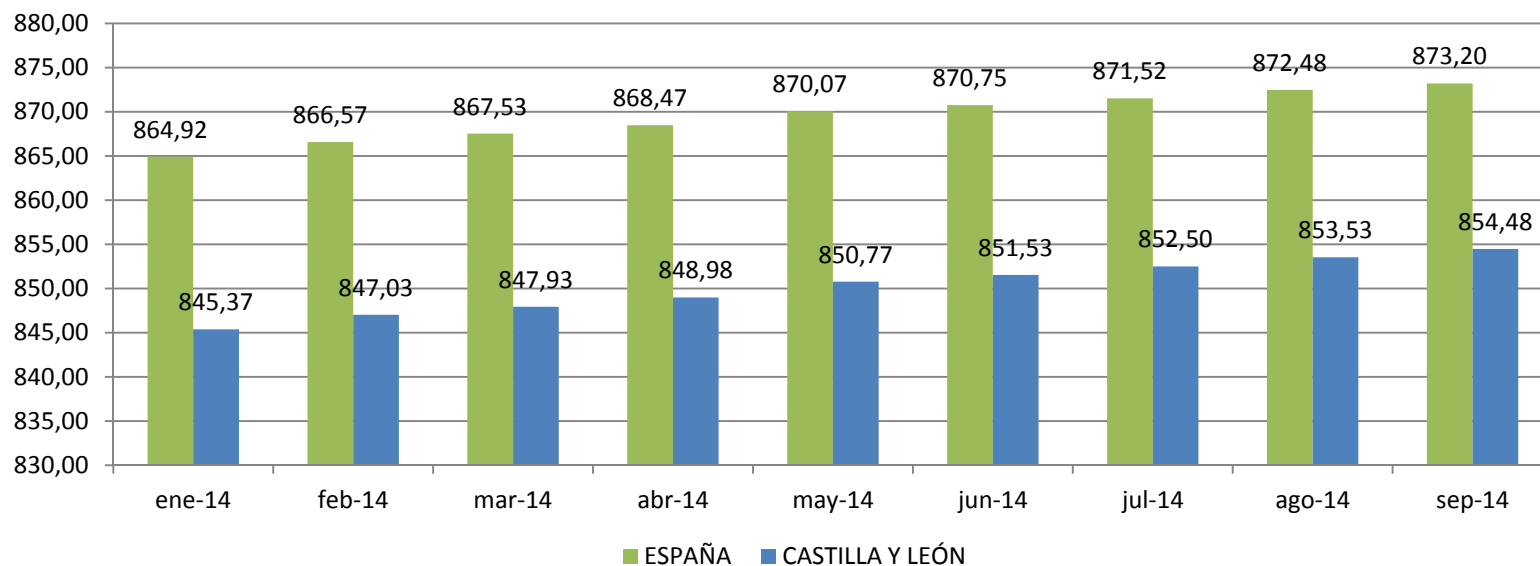


Pensiones Contributivas [1 DE SEPTIEMBRE DE 2014]

Importe medio Pensiones Contributivas (España y Castilla y León)



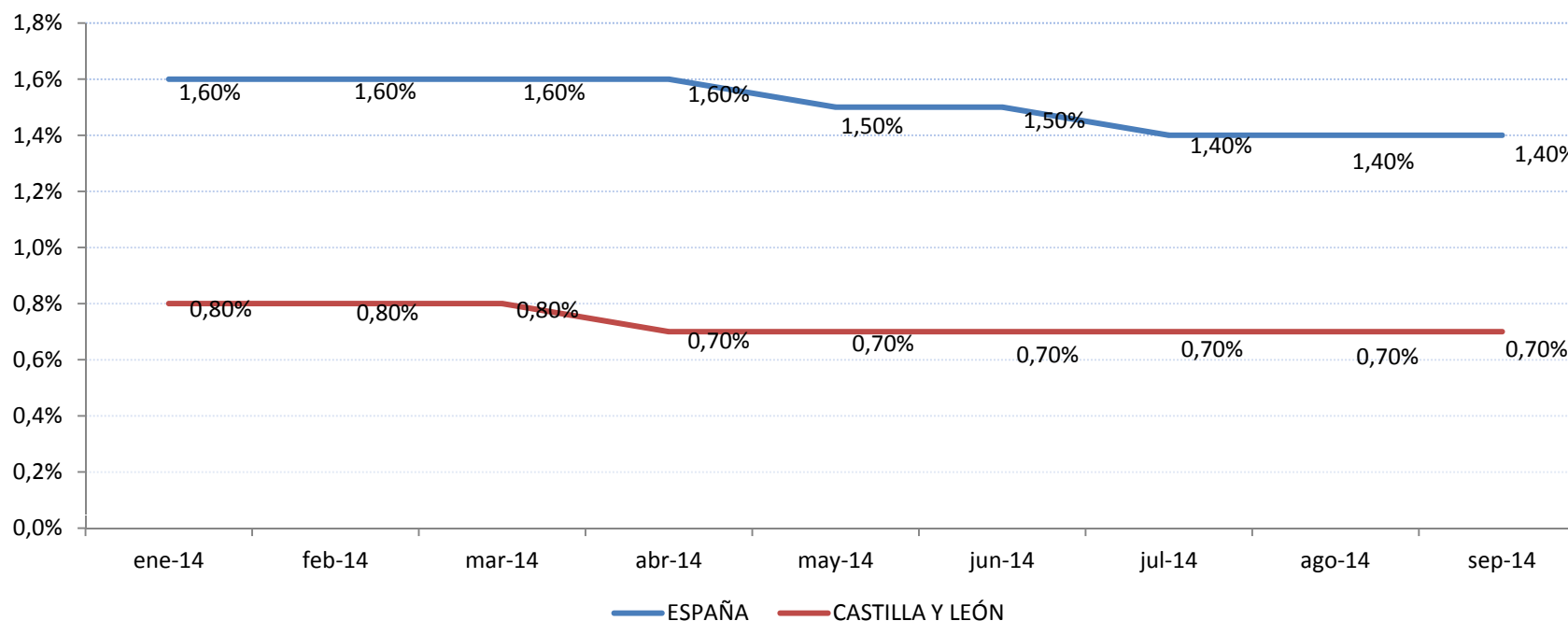
CECyL. PENSIONES CONTRIBUTIVAS (PC)

Fuente: Ministerio de Empleo y Seguridad Social

- La cuantía media de PC se incrementó en **Castilla y León** un **+1,8%** interanual llegando a **854,48 euros**.
- En **España** el incremento fue de **+1,7%** alcanzando los **873,20 euros**.

Pensiones Contributivas [1 DE SEPTIEMBRE DE 2014]

Variación interanual número de Pensiones Contributivas (España y Castilla y León)



Fuente: Ministerio de Empleo y Seguridad Social

CESCyL. PENSIONES CONTRIBUTIVAS (PC)

En términos anuales el número de PC aumentó un +0,7% en Castilla y León (+1,4% en España).

Jueves, 25 de septiembre de 2014