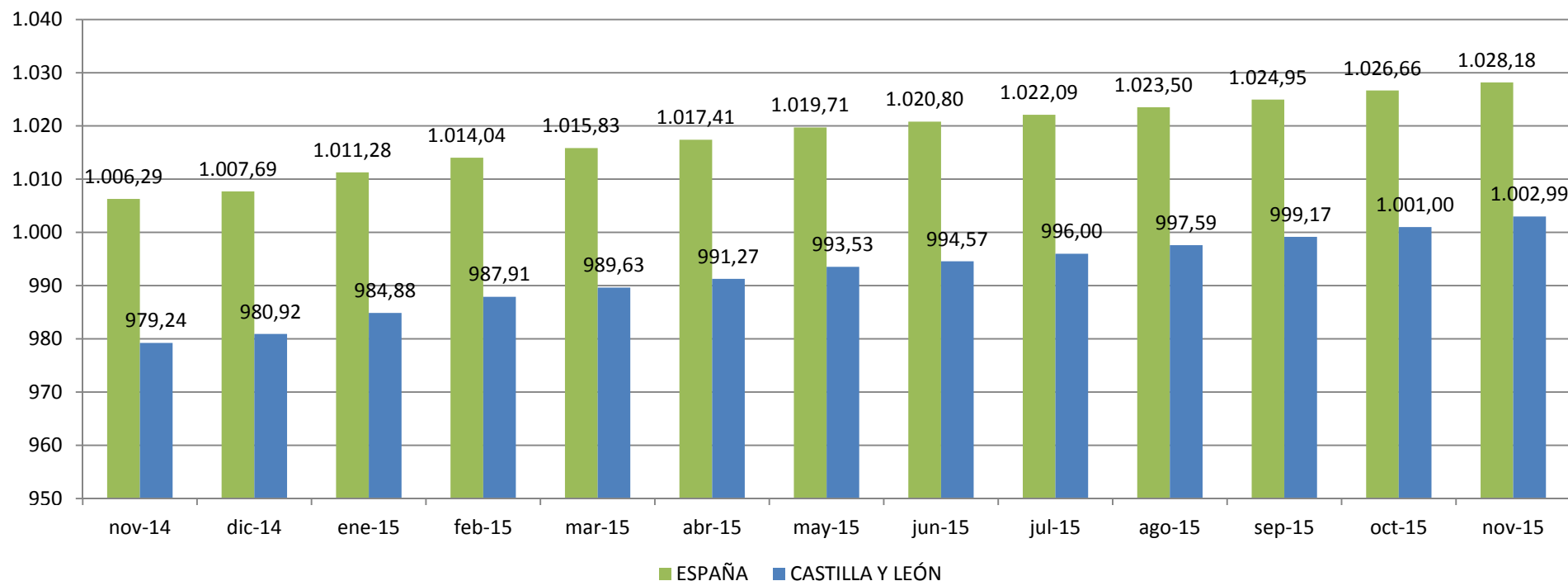


Pensiones contributivas (PCs)

Importe Medio PC Jubilación CyL y España

[1 de Noviembre de 2015]



Fuente: Ministerio de Empleo y Seguridad Social

CESCyL Informa. PENSIONES CONTRIBUTIVAS (PC).

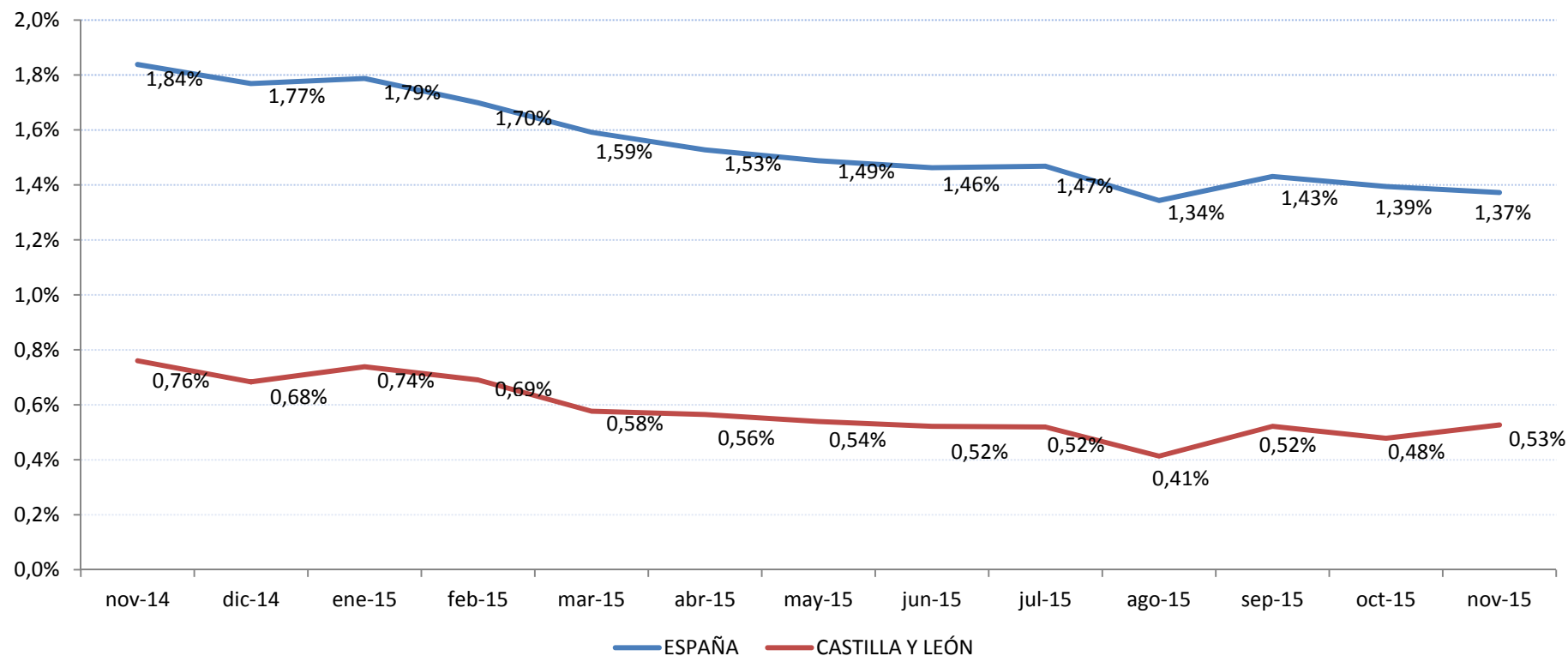
- La cuantía media de la pensión de jubilación alcanzó en **Castilla y León** los **1.002,99 euros**.
- En **España**, esta pensión llegó a los **1.028,18 euros**



Pensiones contributivas (PCs)

Variación interanual nº PC Jubilación

[1 de Noviembre de 2015]



Fuente: Ministerio de Empleo y Seguridad Social

CECyL Informa. PENSIONES CONTRIBUTIVAS (PC).

En términos anuales el número de pensiones de jubilación aumentó un +0,53% en Castilla y León (+1,37% en España).



Pensiones contributivas (PCs)

Castilla y León

[1 de Noviembre de 2015]



NÚMERO DE PENSIONES DE NOVIEMBRE POR CLASE

Incapacidad permanente	44.802
Jubilación	378.187
Viudedad	157.857
Orfandad	19.773
Favor de familiares	3.659
Total	604.278

PENSIÓN MEDIA DE NOVIEMBRE POR CLASE

Incapacidad permanente	923,46
Jubilación	1.002,99
Viudedad	621,74
Orfandad	402,35
Favor de familiares	531,89
Total	874,99
Pensión media en euros	

NÓMINA DE PENSIONES DE NOVIEMBRE POR CLASE

Incapacidad permanente	41,4
Jubilación	379,3
Viudedad	98,1
Orfandad	8,0
Favor de familiares	1,9
Total	528,7
Nómina en millones de euros	

Fuente: Ministerio de Empleo y Seguridad Social



Pensiones contributivas (PCs)

Castilla y León

[1 de Noviembre de 2015]



NÚMERO DE PENSIONES DE NOVIEMBRE POR CLASE Y PROVINCIA

PROVINCIA	INCAPACIDAD PERMANENTE	JUBILACIÓN	VIUDEDAD	ORFANDAD	FAVOR DE FAMILIARES	TOTAL	nº/habitantes
Ávila	2.711	23.620	10.658	1.394	216	38.599	0,23
Burgos	4656	58009	21686	2973	343	87667	0,24
León	13166	86862	37165	4326	933	142452	0,30
Palencia	3.873	24.653	11.171	1.387	305	41.389	0,25
Salamanca	4.768	49.838	21.027	2.620	626	78.879	0,23
Segovia	2102	20267	9070	1146	142	32727	0,21
Soria	1204	14818	5629	668	112	22431	0,25
Valladolid	9.438	68.699	27.575	3.554	615	109.881	0,21
Zamora	2.884	31.421	13.876	1.705	367	50.253	0,27
CASTILLAYLEÓN	44.802	378.187	157.857	19.773	3.659	604.278	0,24

Fuente: Ministerio de Empleo y Seguridad Social



Pensiones contributivas (PCs)

Castilla y León

[1 de Noviembre de 2015]



IMPORTE MEDIO DE PENSIONES DE NOVIEMBRE POR CLASE Y PROVINCIA

PROVINCIA	INCAPACIDADPE RMANENTE	JUBILACIÓN	VIUEDAD	ORFANDAD	FAVOR DE FAMILIARES	TOTAL
Ávila	806,06	871,91	599,14	397,53	484,05	772,67
Burgos	1.012,80	1.065,35	627,64	401,81	600,14	929,96
León	972,04	992,29	600,35	413,27	580,6	867,88
Palencia	905,23	1.031,26	645,76	417,68	564,38	891,42
Salamanca	866,46	927,21	611,96	404,55	478,95	818,58
Segovia	827,74	949,95	615,08	382,61	501,22	827,48
Soria	844,42	931,87	592,44	404,51	532,27	824,3
Valladolid	942,42	1.163,10	685,99	394,29	524,89	995,97
Zamora	827,23	831,65	571,22	392,95	459,25	741,88
CASTILLAYLEÓN	923,46	1.002,99	621,74	402,35	531,89	874,99

Fuente: Ministerio de Empleo y Seguridad Social

