

PRESTACIONES POR DESEMPLEO ENERO 2019 BENEFICIARIOS y TASA DE COBERTURA

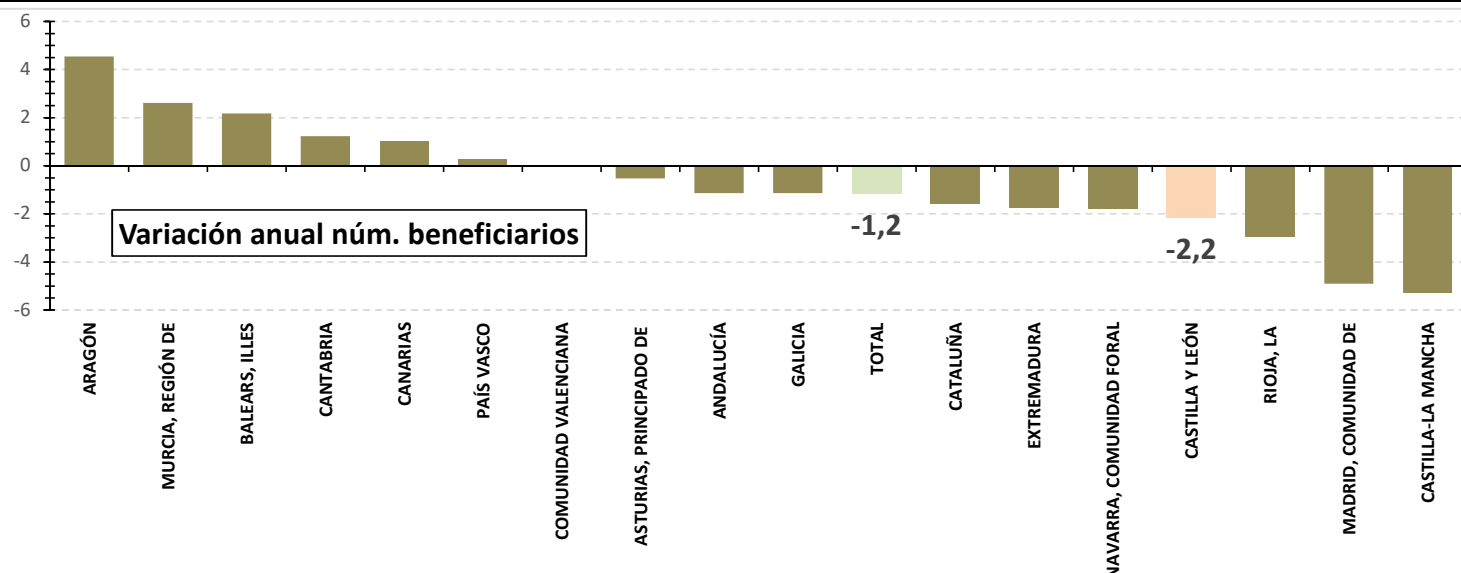


BENEFICIARIOS PRESTACIONES	INTER-MENSUAL		INTER-ANUAL		
	% Var.	Dif. absoluta	% Var.	Dif. absoluta	
CASTILLA Y LEÓN	77.663	7,7 %	5.570	-2,2 %	-1.725
ESPAÑA	1.930.243	5,2 %	94.755	-1,2 %	-23.035

TIPO DE PRESTACIÓN CyL	INTER-MENSUAL		INTER-ANUAL		
	% Var.	Dif. absoluta	% Var.	Dif. absoluta	
P. CONTRIBUTIVA	39.078	8,6 %	3.103	3,8 %	1.431
SUBSIDIO	32.622	8,5 %	2.559	-0,3 %	-96
RAI (Renta Activa de Inserción)	5.939	-1,3 %	-77	-17,1 %	-1.229
PAE (Programa Activación Empleo)	24	-38,5 %	-15	-98,7 %	-1.831

BENEFICIARIOS POR PROVINCIA	INTER-MENSUAL		INTER-ANUAL		
	% Var.	Dif. absoluta	% Var.	Dif. absoluta	
ÁVILA	6.039	8,4 %	466	-2,9 %	-182
BURGOS	11.326	6,9 %	731	3,3 %	360
LEÓN	15.515	9,4 %	1.329	-3,4 %	-550
PALENCIA	5.238	7,0 %	344	-0,5 %	-28
SALAMANCA	11.898	6,9 %	773	-2,3 %	-285
SEGOVIA	4.221	10,4 %	397	-5,0 %	-222
SORIA	2.443	5,9 %	137	3,2 %	75
VALLADOLID	14.789	6,7 %	935	-3,7 %	-563
ZAMORA	6.194	8,0 %	458	-5,1 %	-330

BENEFICIARIOS	TASA COBERTURA	var. Interanual (p.p.)	% var. interanual
BALEARIS, ILLES	85.487	147,7 %	2,2 %
EXTREMADURA	83.776	73,9 %	-1,8 %
CATALUÑA	254.520	68,3 %	-1,6 %
ANDALUCÍA	543.492	66,6 %	-1,1 %
TOTAL	1.930.243	61,9 %	-1,2 %
MURCIA, REGIÓN DE	58.394	60,3 %	2,6 %
GALICIA	96.110	59,8 %	-1,1 %
ARAGÓN	36.761	58,2 %	4,5 %
CANTABRIA	21.246	58,0 %	1,2 %
CASTILLA Y LEÓN	77.663	56,4 %	-2,2 %
RIOJA, LA	8.789	56,2 %	-3,0 %
COMUNIDAD VALENCIANA	196.373	56,1 %	0,0 %
CANARIAS	107.351	55,9 %	1,0 %
NAVARRA, COMUNIDAD FORAL	16.583	53,7 %	-1,8 %
CASTILLA-LA MANCHA	84.467	53,6 %	-5,3 %
MADRID, COMUNIDAD DE	168.565	51,4 %	-4,9 %
ASTURIAS, PRINCIPADO DE	34.116	49,7 %	-0,5 %
PAÍS VASCO	49.566	46,6 %	0,3 %



CESCyL Informa. Prestaciones por desempleo.

En Castilla y León la cifra de personas beneficiarias de prestaciones por desempleo en enero de 2019 fue de 77.663, lo que supone +5.570 personas respecto al mes anterior (un +7,7% de variación intermensual) y -1.725 personas respecto al mismo mes de 2018 (un -2,2 % de variación interanual).

En el conjunto de España la cifra de personas beneficiarias en enero de 2019 fue de 1.930.243, un +5,2% de variación intermensual (+94.755 personas) y un -1,2% de variación interanual (-23.035 personas).