

PRESTACIONES POR DESEMPLEO

ABRIL 2019

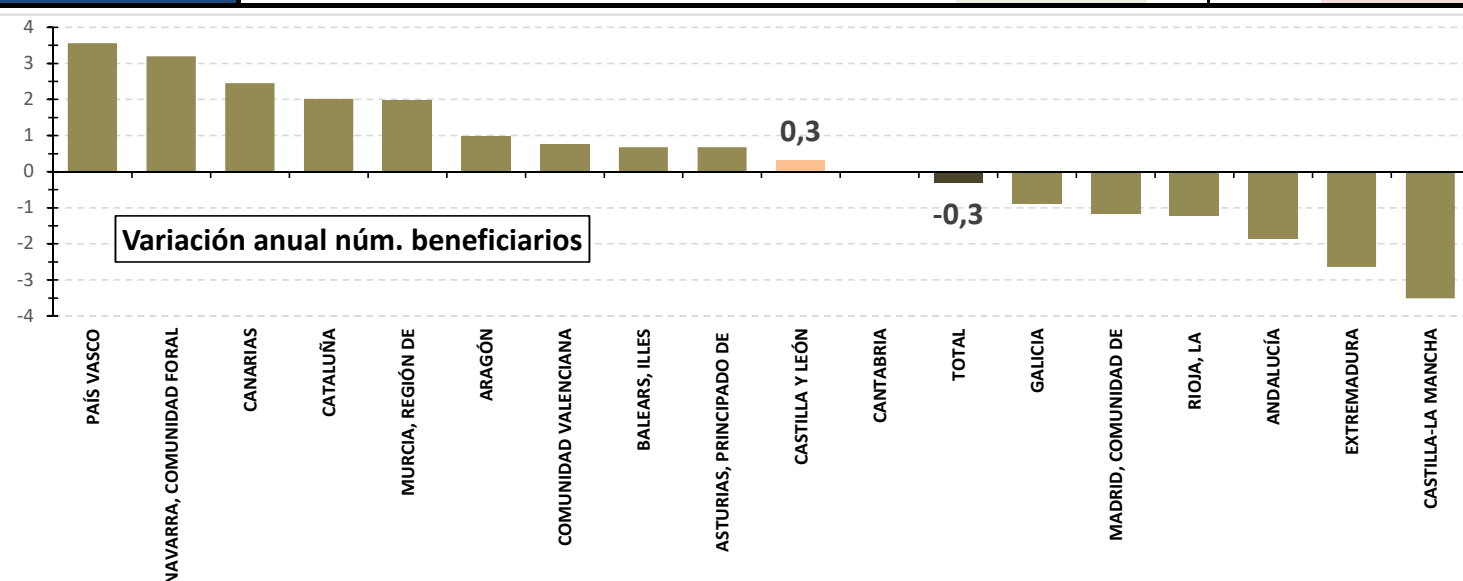
PERSONAS BENEFICIARIAS y TASA DE COBERTURA



BENEFICIARIOS/AS PRESTACIONES		INTER-MENSUAL		INTER-ANUAL	
		% Var.	Dif. absoluta	% Var.	Dif. absoluta
CASTILLA Y LEÓN	72.122	-3,5 %	-2.651	0,3 %	233
ESPAÑA	1.764.110	-3,6 %	-66.662	-0,3 %	-5.477

TIPO DE PRESTACIÓN CyL	P. CONTRIBUTIVA		-5,6 %		-1.976		3,0 %		973	
	SUBSIDIO		-1,2 %		-420		7,6 %		2.359	
	RAI (Renta Activa de Inserción)		-4,3 %		-252		-18,8 %		-1.308	
	PAE (Programa Activación Empleo)		-37,5 %		-3		-99,7 %		-1.791	

BENEFICIARIOS/AS POR PROVINCIA	ÁVILA	5.663	-3,0 %	-178	-2,4 %	-138
	BURGOS	10.570	-3,4 %	-373	6,8 %	675
	LEÓN	14.431	-3,6 %	-540	1,8 %	258
	PALENCIA	4.634	-4,8 %	-236	-0,8 %	-36
	SALAMANCA	10.977	-3,4 %	-383	-2,0 %	-229
	SEGOVIA	3.877	-4,5 %	-182	2,8 %	104
	SORIA	2.086	-4,7 %	-104	0,0 %	0
	VALLADOLID	14.147	-2,3 %	-329	-1,3 %	-190
	ZAMORA	5.737	-5,4 %	-326	-3,5 %	-211



PERSONAS BENEFICIARIAS		% var. interanual	TASA COBERTURA	var. Interanual (p.p.)
BALEARS, ILLES	33.648	0,7 %	80,2 %	2,3
EXTREMADURA	77.726	-2,6 %	74,0 %	3,3
ANDALUCÍA	505.274	-1,9 %	64,8 %	1,3
CATALUÑA	226.182	2,0 %	63,9 %	4,2
ARAGÓN	34.300	1,0 %	59,3 %	4,2
TOTAL	1.764.110	-0,3 %	59,1 %	2,8
GALICIA	87.110	-0,9 %	57,4 %	4,6
MURCIA, REGIÓN DE	51.581	2,0 %	56,8 %	3,4
CANARIAS	106.698	2,4 %	56,1 %	2,7
CASTILLA Y LEÓN	72.122	0,3 %	55,2 %	3,9
CASTILLA-LA MANCHA	86.207	-3,5 %	55,1 %	2,4
COMUNIDAD VALENCIANA	185.065	0,8 %	54,4 %	2,6
CANTABRIA	18.056	0,0 %	53,8 %	2,3
RIOJA, LA	8.093	-1,2 %	53,6 %	2,1
MADRID, COMUNIDAD DE	171.532	-1,2 %	53,0 %	2,8
NAVARRA, COMUNIDAD FORAL	15.184	3,2 %	51,1 %	4,2
ASTURIAS, PRINCIPADO DE	31.549	0,7 %	48,5 %	2,6
PAÍS VASCO	47.205	3,6 %	46,7 %	5,2

CESCyL Informa. Prestaciones por desempleo.

En Castilla y León la cifra de personas beneficiarias de prestaciones por desempleo en abril de 2019 fue de 72.122, lo que supone -2.651 personas respecto al mes anterior (un -3,5% de variación intermensual) y +233 personas respecto al mismo mes de 2018 (un +0,3 % de variación interanual).

En el conjunto de España la cifra de personas beneficiarias en abril de 2019 fue de 1.764.110, un -3,6% de variación intermensual (-66.662 personas) y un -0,3% de variación interanual (-5.477 personas).

