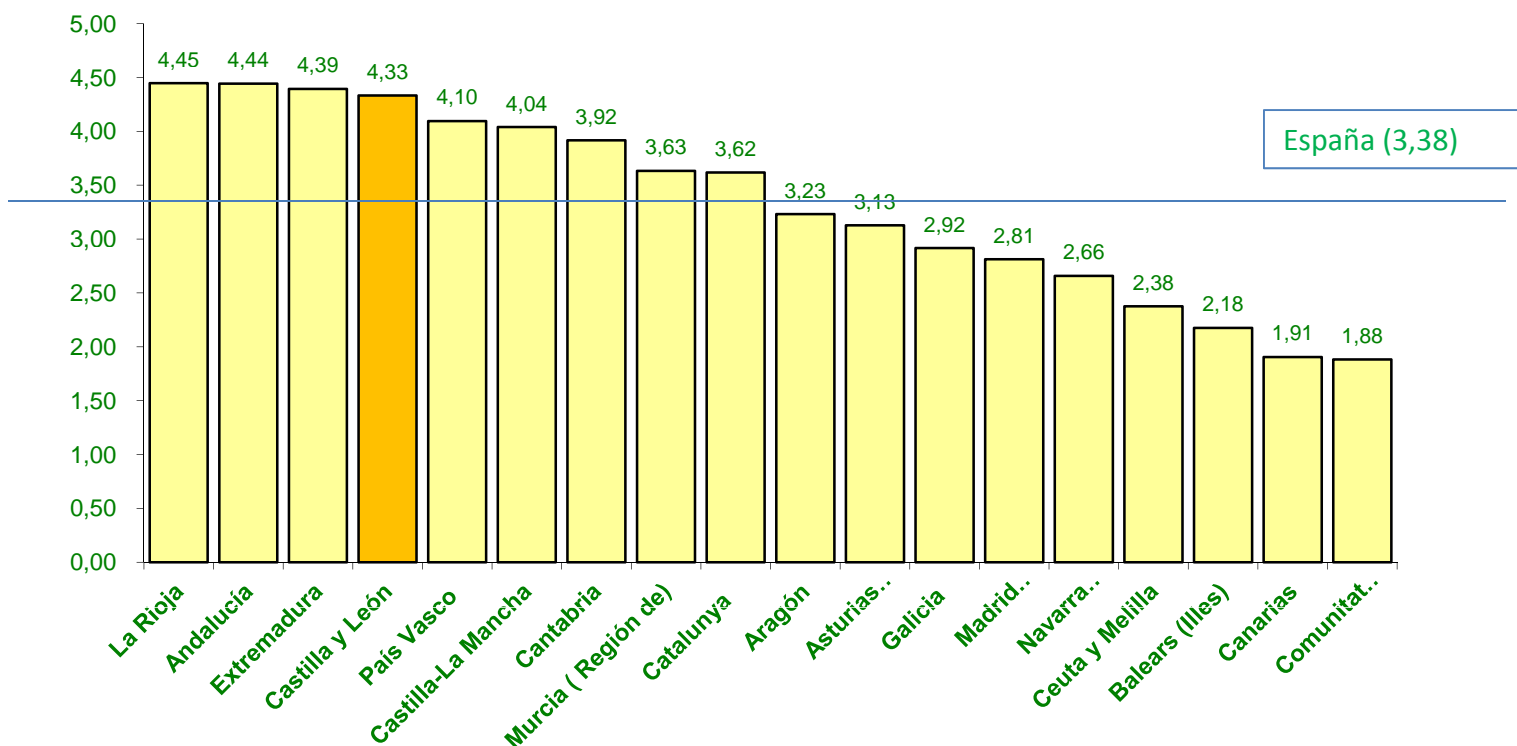


# Sistema autonomía y atención a la dependencia

## Solicitudes en relación a la población CCAA

[28 de Febrero de 2015]



### CESCyL Informa. DEPENDENCIA.

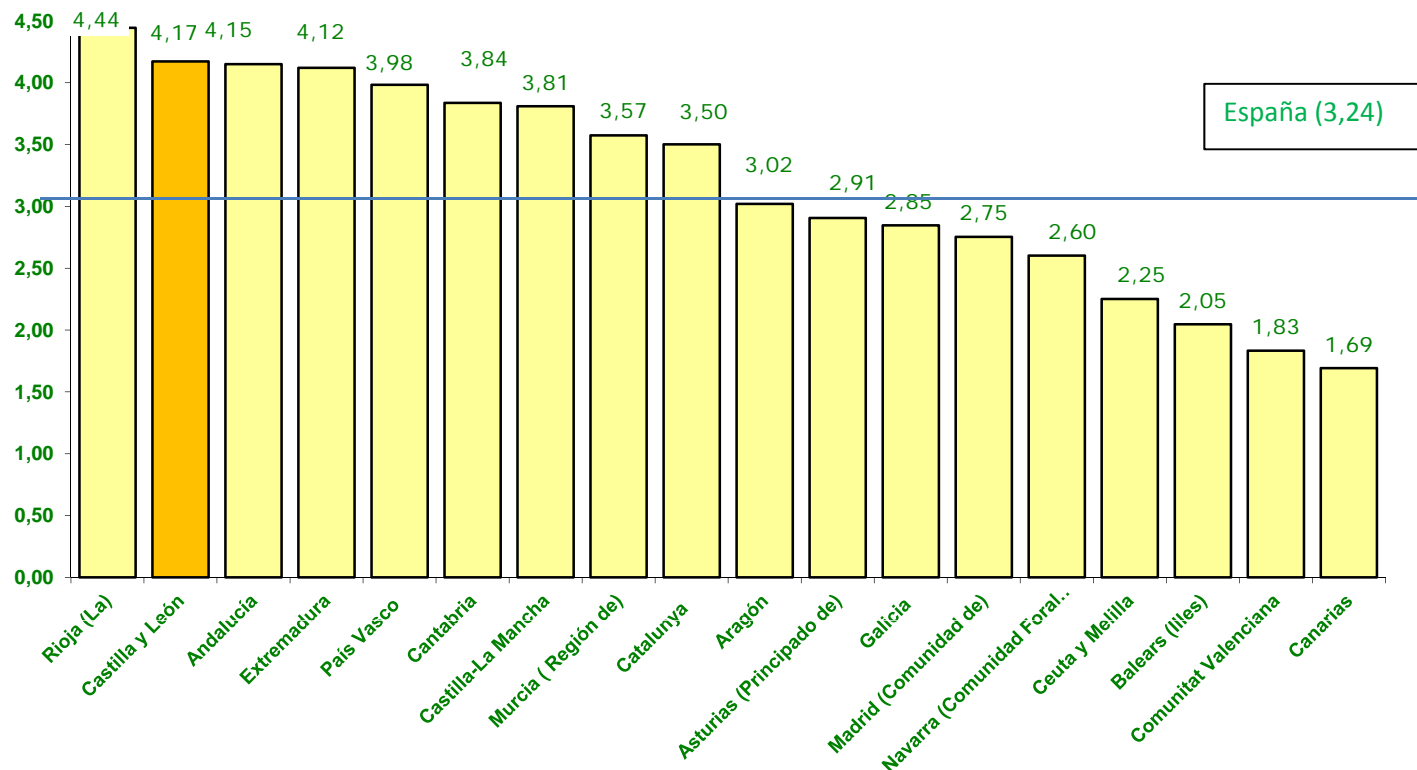
Fuente: SAAD. Ministerio de Sanidad, Servicios Sociales e Igualdad

A 28 de febrero de 2015 en Castilla y León había un total de **108.084 solicitudes registradas** encontrándose por encima de la media española en cuanto a solicitudes en relación a la población **(un 4,33% de la población en Castilla y León y un 3,38% en España)**

# Sistema autonomía y atención a la dependencia

## Dictámenes en relación a la población CCAA

[28 de Febrero de 2015]



Fuente: SAAD. Ministerio de Sanidad, Servicios Sociales e Igualdad

### CECyL Informa. DEPENDENCIA.

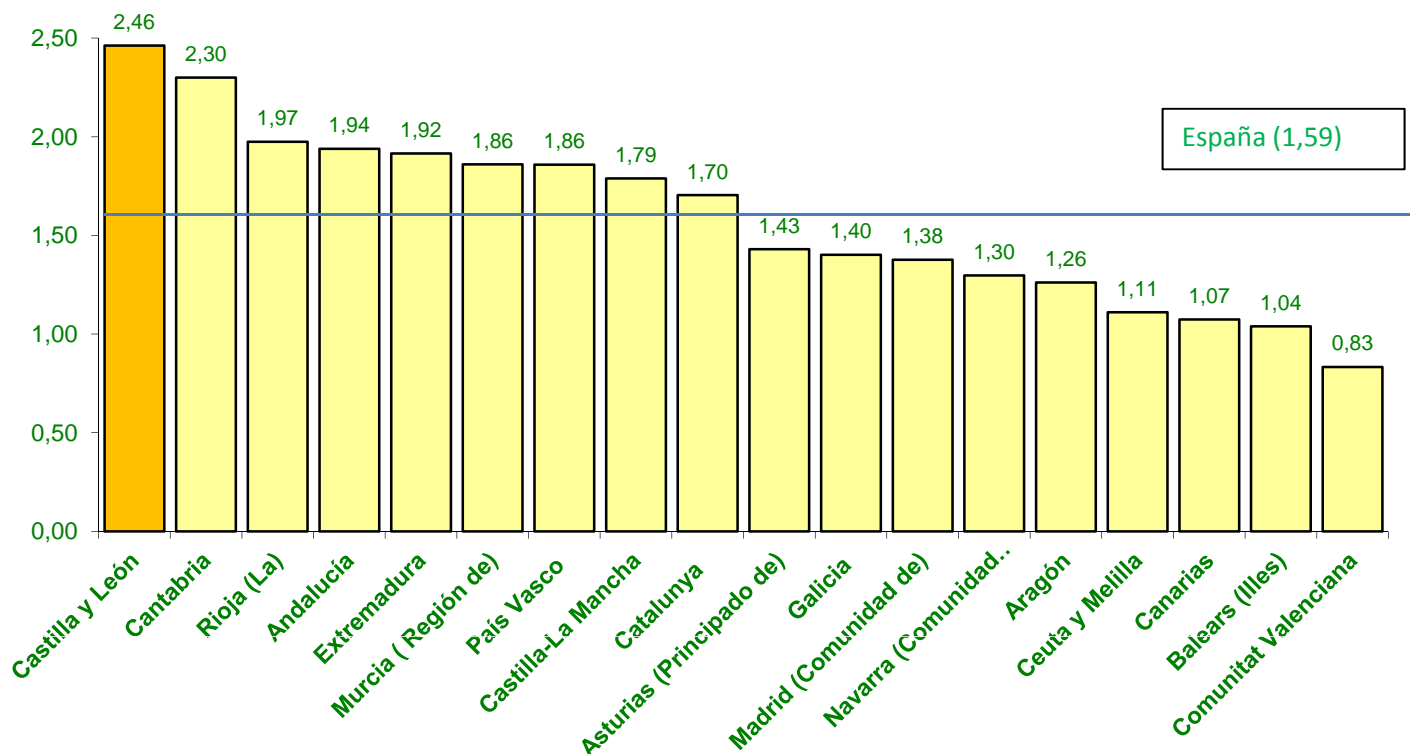
A 28 de febrero de 2015 en Castilla y León había un total de **104.080 dictámenes** encontrándose por encima de la media española en cuanto a dictámenes en relación a la población **(un 4,17% de la población en Castilla y León y un 3,24% en España)**



# Sistema autonomía y atención a la dependencia

## Beneficiarios en relación a la población CCAA

### [28 de Febrero de 2015]



Fuente: SAAD. Ministerio de Sanidad, Servicios Sociales e Igualdad

### CESCyL Informa. DEPENDENCIA.

A 28 de febrero de 2015 en Castilla y León había un total de **61.426 personas beneficiarias con prestación** encontrándose por encima de la media española en cuanto a personas beneficiarias en relación a la población (**un 2,46% de la población en Castilla y León y un 1,59% en España**).



# Sistema autonomía y atención a la dependencia

## Prestaciones de atención a la dependencia

### [28 de febrero de 2015]



ÁMBITO TERRITORIAL	TOTAL PRESTACIONES POR SERVICIO (1)		PRESTACIONES ECONÓMICAS PARA CUIDADOS EN EL ENTORNO FAMILIAR		TOTAL	
	Nº	%	Nº	%	Nº	%
Andalucía	137.497	62,68%	81.851	37,32%	219.348	100,00%
Aragón	8.252	49,28%	8.493	50,72%	16.745	100,00%
Asturias (Principado de)	9.017	55,37%	7.268	44,63%	16.285	100,00%
Illes Balears	3.724	32,13%	7.868	67,87%	11.592	100,00%
Canarias	17.747	76,19%	5.546	23,81%	23.293	100,00%
Cantabria	7.056	47,65%	7.753	52,35%	14.809	100,00%
Castilla y León	<b>55.297</b>	<b>72,01%</b>	<b>21.491</b>	<b>27,99%</b>	<b>76.788</b>	<b>100,00%</b>
Castilla-La Mancha	34.479	65,82%	17.903	34,18%	52.382	100,00%
Catalunya	80.799	46,61%	92.550	53,39%	173.349	100,00%
Comunitat Valenciana	27.041	55,92%	21.312	44,08%	48.353	100,00%
Extremadura	16.018	68,30%	7.436	31,70%	23.454	100,00%
Galicia	30.870	74,52%	10.554	25,48%	41.424	100,00%
Madrid (Comunidad de)	84.522	74,88%	28.349	25,12%	112.871	100,00%
Murcia ( Región de)	15.712	45,45%	18.858	54,55%	34.570	100,00%
Navarra (Comunidad Foral de)	4.647	47,17%	5.204	52,83%	9.851	100,00%
País Vasco	23.839	50,44%	23.426	49,56%	47.265	100,00%
La Rioja	6.434	67,32%	3.123	32,68%	9.557	100,00%
Ceuta y Melilla	1.168	49,22%	1.205	50,78%	2.373	100,00%
<b>TOTAL</b>	<b>564.119</b>	<b>60,38%</b>	<b>370.190</b>	<b>39,62%</b>	<b>934.309</b>	<b>100,00%</b>

(1) Las prestaciones por servicio incluyen: Prevención dependencia y promoción autonomía personal, Teleasistencia, Ayuda a domicilio, Centros de día/noche, Atención residencial. Además, se incluyen las prestaciones mediante servicios a través la prestación económica vinculada al servicio, y la prestación económica de asistencia personal.

Fuente: SAAD. Ministerio de Sanidad, Servicios Sociales e Igualdad

### CECyL Informa. DEPENDENCIA.

En Castilla y León el **72,01%** de las prestaciones son servicios. La media española se situó en el mes de febrero de 2015 en **60,38%**.



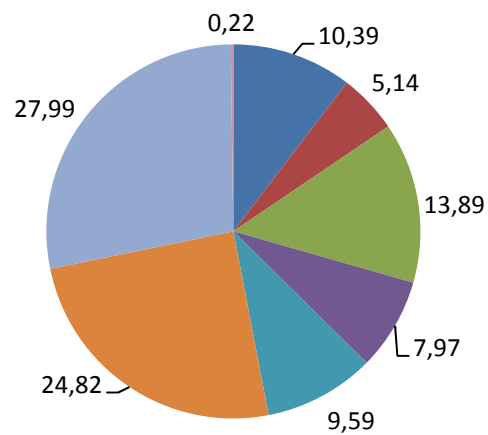
# Sistema autonomía y atención a la dependencia

## Distribución (%) prestaciones

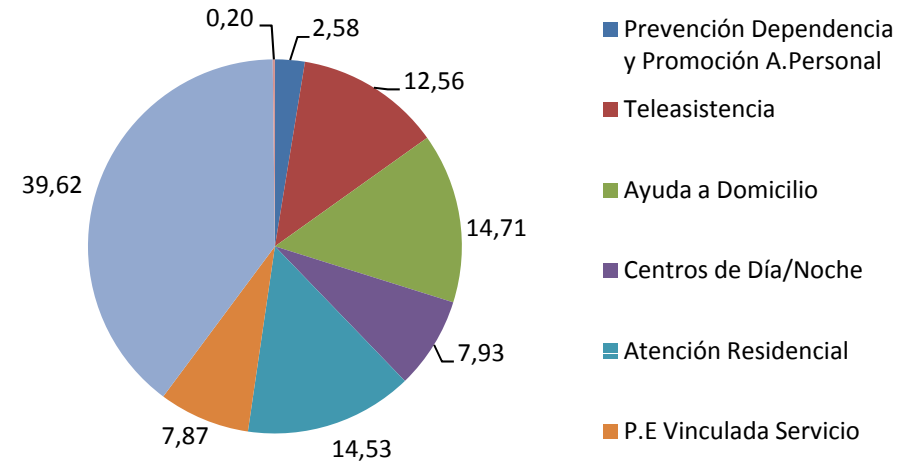
[28 de Febrero de 2015]



### Castilla y León



### España



Fuente: SAAD. Ministerio de Sanidad, Servicios Sociales e Igualdad

