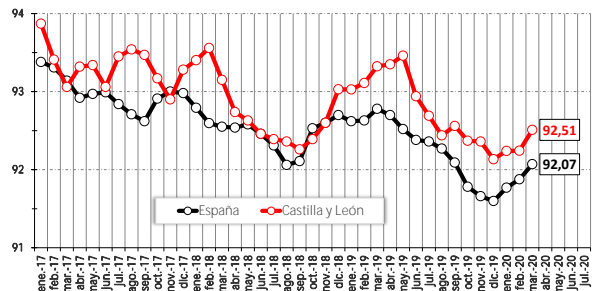
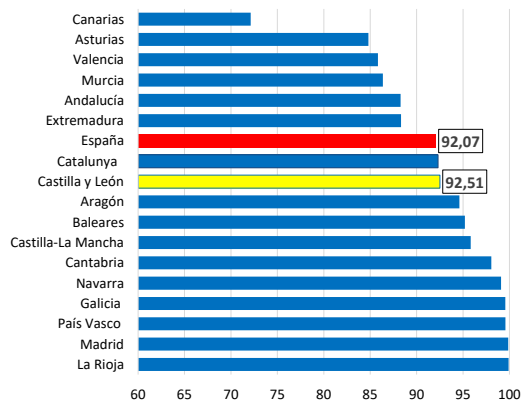


Evolución del % solicitudes resueltas



Solicitudes resueltas (%)

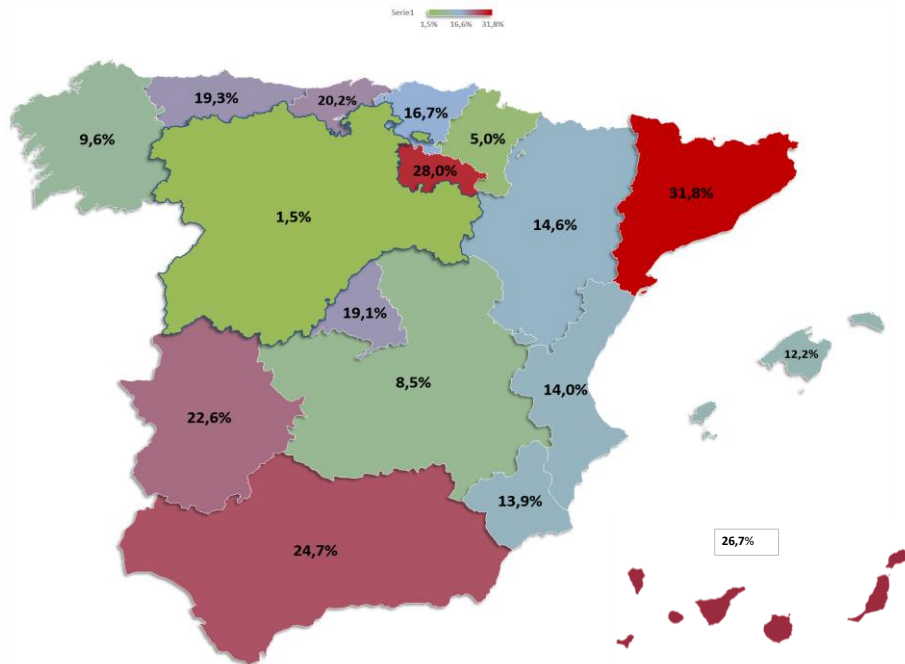


LISTA DE ESPERA

CCAA	Personas con derecho	Personas con prestación	% Lista de espera
Castilla y León	106.429	104.827	1,5
Navarra	14.453	13.730	5,0
Castilla-La Mancha	68.672	62.826	8,5
Galicia	69.115	62.510	9,6
Baleares	25.204	22.123	12,2
Murcia	41.331	35.603	13,9
Valencia	106.963	92.000	14,0
Aragón	39.264	33.537	14,6
País Vasco	80.864	67.330	16,7
Madrid	174.676	141.314	19,1
Asturias	26.564	21.440	19,3
España	1.391.161	1.121.520	19,4
Cantabria	21.246	16.956	20,2
Extremadura	35.388	27.399	22,6
Andalucía	292.896	220.498	24,7
Canarias	32.847	24.069	24,7
La Rioja	11.336	8.163	28,0
Cataluña	240.820	164.296	31,8

Valor en rojo por encima de la media nacional

% Personas con derecho que están en lista de espera



Fuente: Elaboración propia CES a partir de datos del IMSERSO [3230] [13/04/2020]