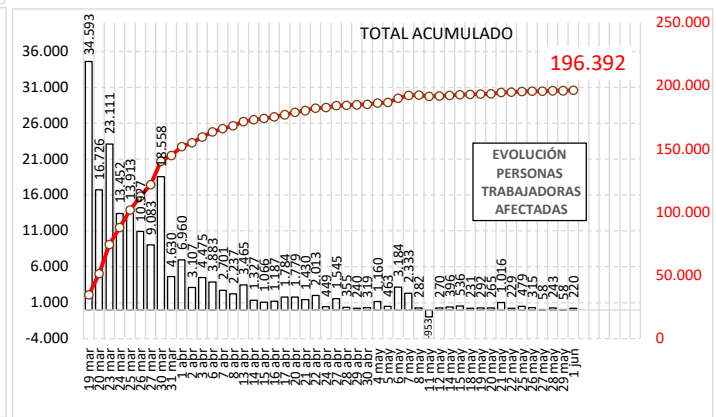
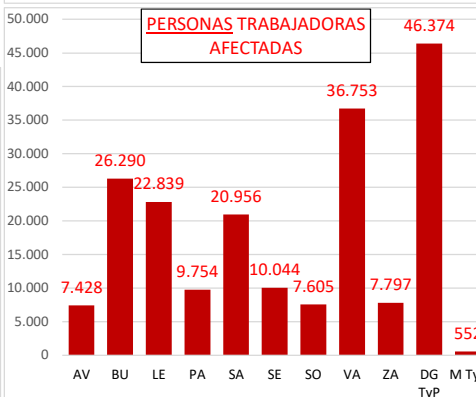
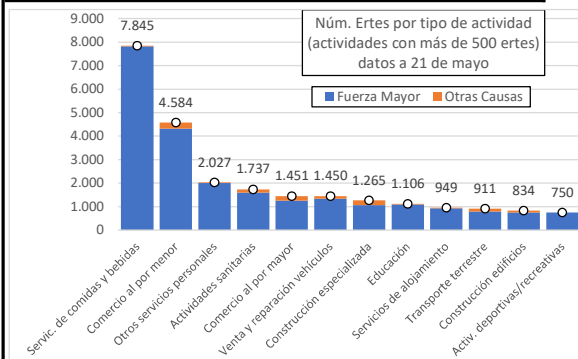
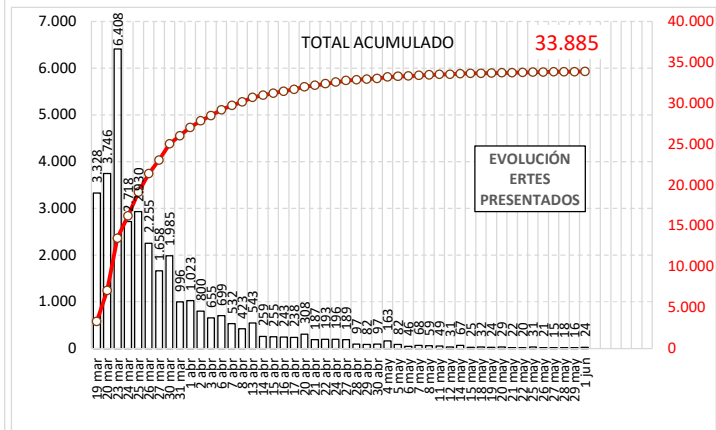
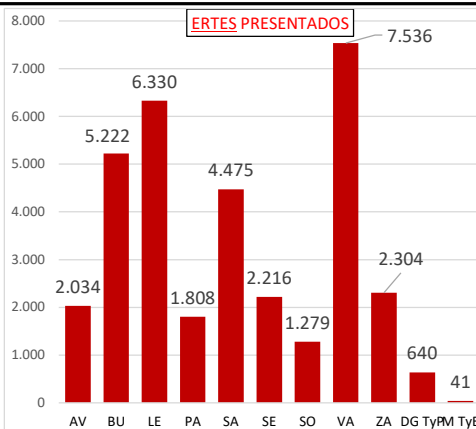




CASTILLA Y LEÓN. EXPEDIENTES DE REGULACIÓN TEMPORAL DE EMPLEO -ERTES-

Situación de los ERTes por fuerza mayor derivada de la crisis del covid-19 hasta 1 de junio de 2020

LUGAR PRESENTACIÓN	ERTES PRESENTADOS	PERSONAS TRABAJADORAS
ÁVILA	2.034	7.428
BURGOS	5.222	26.290
LEÓN	6.330	22.839
PALENCIA	1.808	9.754
SALAMANCA	4.475	20.956
SEGOVIA	2.216	10.044
SORIA	1.279	7.605
VALLADOLID	7.536	36.753
ZAMORA	2.304	7.797
DG.TyPRL	640	46.374
M. TyE	41	552
TOTAL	33.885	196.392



Elaboración propia CES. Datos JCYL

M. TyE = Ministerio de Trabajo y Economía Social

DG.TyPRL = Dirección General de Trabajo y Prevención de Riesgos Laborales

01/06/2020

CUADERNOS PARA LA RECONSTRUCCIÓN ECONÓMICA Y SOCIAL

<http://cres.cescyl.es>



8. Proteger los derechos laborales y promover un entorno de trabajo seguro y sin riesgos para todos los trabajadores, incluidos los trabajadores migrantes, en particular las mujeres migrantes y las personas con empleos precarios



#ReconstrccionJusta

@cescyl