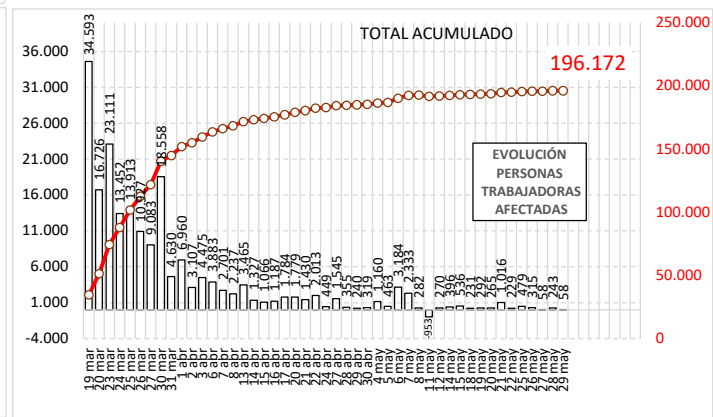
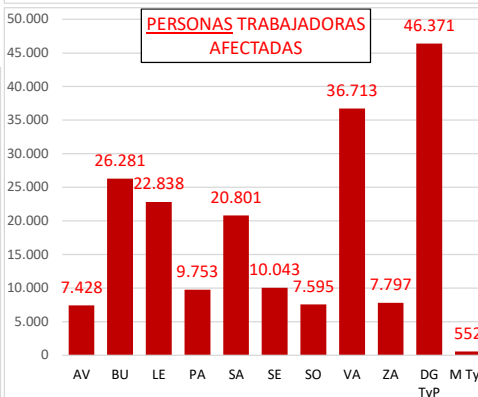
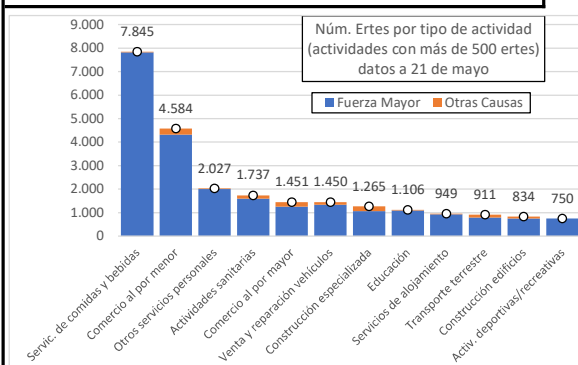
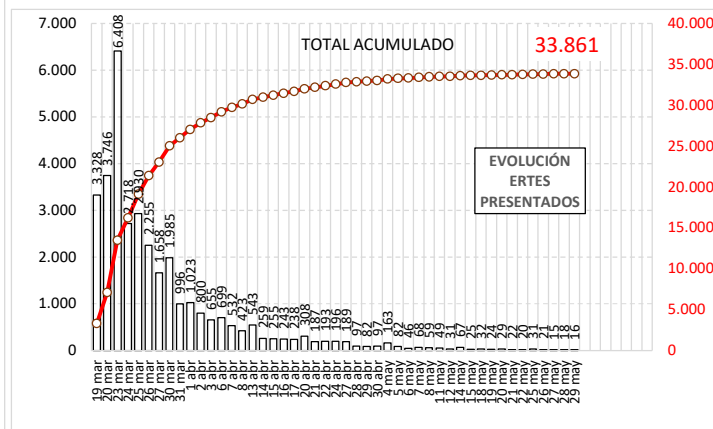
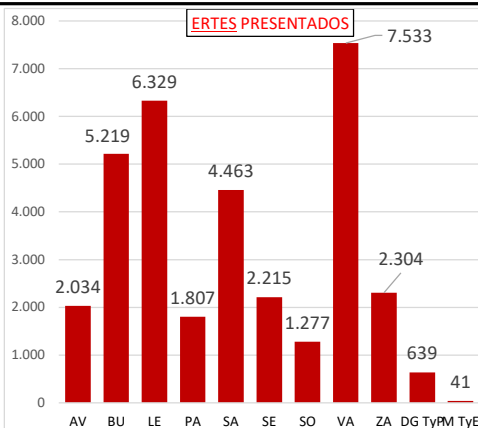




# CASTILLA Y LEÓN. EXPEDIENTES DE REGULACIÓN TEMPORAL DE EMPLEO -ERTES-

Situación de los ERTes por fuerza mayor derivada de la crisis del covid-19 hasta 29 de mayo de 2020

LUGAR PRESENTACIÓN	ERTES PRESENTADOS	PERSONAS TRABAJADORAS
ÁVILA	2.034	7.428
BURGOS	5.219	26.281
LEÓN	6.329	22.838
PALENCIA	1.807	9.753
SALAMANCA	4.463	20.801
SEGOVIA	2.215	10.043
SORIA	1.277	7.595
VALLADOLID	7.533	36.713
ZAMORA	2.304	7.797
DG.TyPRL	639	46.371
M. TyE	41	552
<b>TOTAL</b>	<b>33.861</b>	<b>196.172</b>



Elaboración propia CES. Datos JCYL

M. TyE = Ministerio de Trabajo y Economía Social

DG.TyPRL = Dirección General de Trabajo y Prevención de Riesgos Laborales

29/05/2020

**CUADERNOS PARA LA RECONSTRUCCIÓN ECONÓMICA Y SOCIAL**

<http://cres.cescyl.es>



**8. Proteger los derechos laborales y promover un entorno de trabajo seguro y sin riesgos para todos los trabajadores, incluidos los trabajadores migrantes, en particular las mujeres migrantes y las personas con empleos precarios**



#ReconstrccionJusta

@cescyl