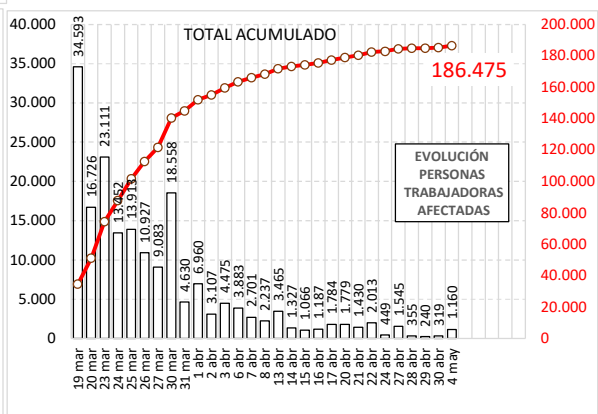
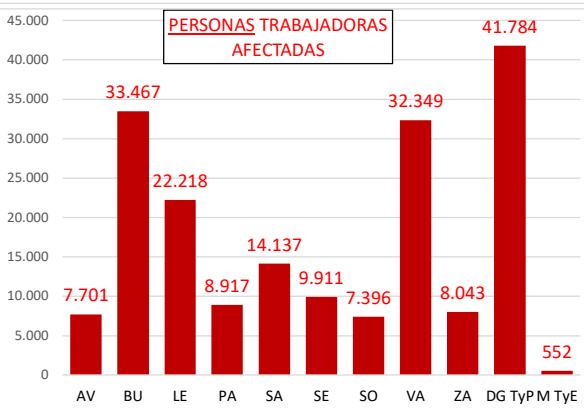
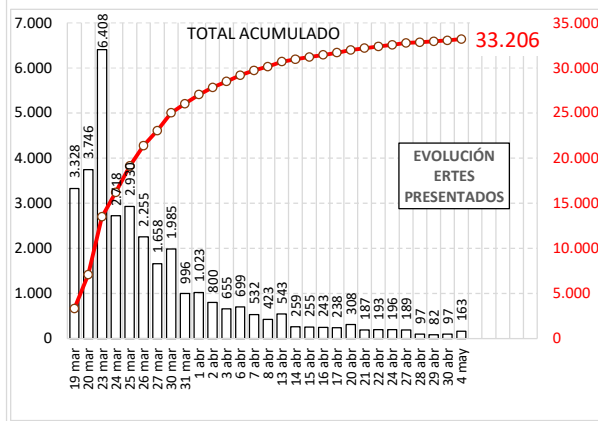
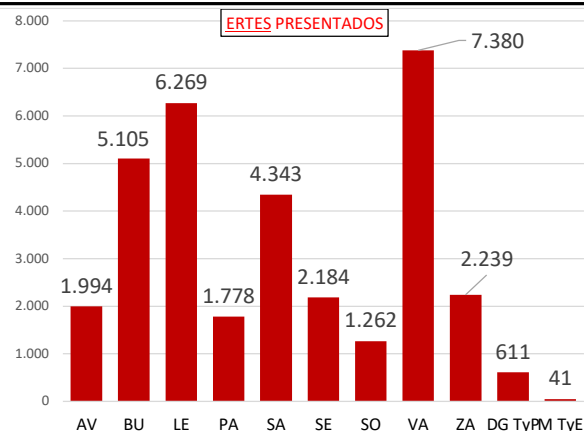




CASTILLA Y LEÓN. EXPEDIENTES DE REGULACIÓN TEMPORAL DE EMPLEO -ERTES-

Situación de los ERTes por fuerza mayor derivada de la crisis del covid-19 hasta 4 de mayo de 2020

LUGAR PRESENTACIÓN	ERTES PRESENTADOS	PERSONAS TRABAJADORAS
ÁVILA	1.994	7.701
BURGOS	5.105	33.467
LEÓN	6.269	22.218
PALENCIA	1.778	8.917
SALAMANCA	4.343	14.137
SEGOVIA	2.184	9.911
SORIA	1.262	7.396
VALLADOLID	7.380	32.349
ZAMORA	2.239	8.043
DG.TyPRL	611	41.784
M. TyE	41	552
TOTAL	33.206	186.475



DG.TyPRL = Dirección General de Trabajo y Prevención de Riesgos Laborales
M. TyE = Ministerio de Trabajo y Economía Social

Elaboración propia CES. Datos JCyL

04/05/2020



8.8 Proteger los derechos laborales y promover un entorno de trabajo seguro y sin riesgos para todos los trabajadores, incluidos los trabajadores migrantes, en particular las mujeres migrantes y las personas con empleos precarios

<https://www.un.org/sustainabledevelopment/es/economic-growth/>



#ReconstrucciónJusta

@cescyl