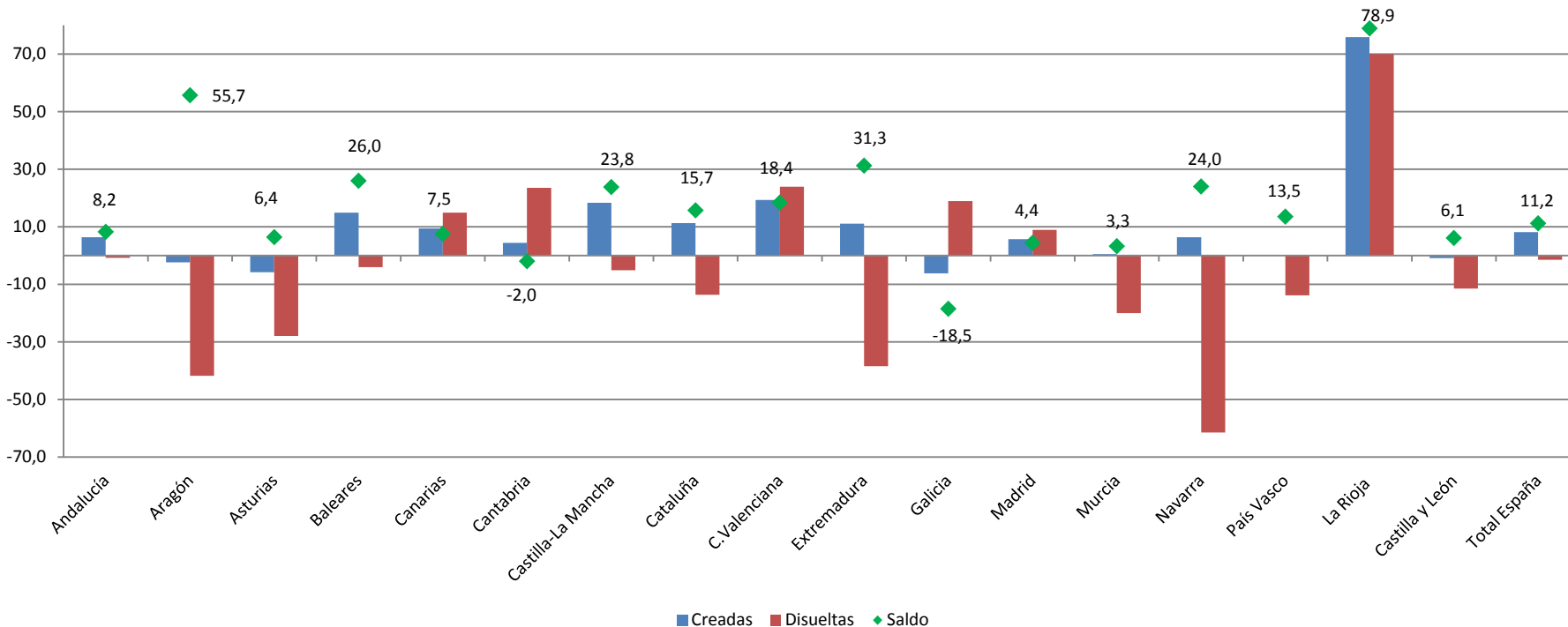


Sociedades Mercantiles en Castilla y León, creadas, disueltas y saldo (% de variación anual) [noviembre 2015]



“CESCyL Informa. Sociedades Mercantiles. En Castilla y León en noviembre de 2015 se crearon 216 nuevas sociedades mercantiles, lo que supone una reducción del **-0,9%** con respecto a noviembre de 2014. Castilla y León fue la cuarta Comunidad Autónoma donde más se redujo la creación de empresas, por detrás de Galicia, Asturias y Aragón, en relación al mismo mes de 2014. En España se crearon 7.947 sociedades mercantiles, registrándose un incremento interanual del +8,1%.

En Castilla y León en noviembre de 2015 se disolvieron 77 sociedades mercantiles, un **-11,5%** menos que en noviembre de 2014. En España en ese mismo mes, se disolvieron un total de 1.772 sociedades, lo que representa una reducción de un -1,5%.

El saldo entre sociedades creadas y disueltas en el último año creció en Castilla y León un **+6,1%**, lo que supone ocupar la decimotercera posición entre Comunidades Autónomas, alejada de la media de España (+11,2%). Fuente: INE”

