

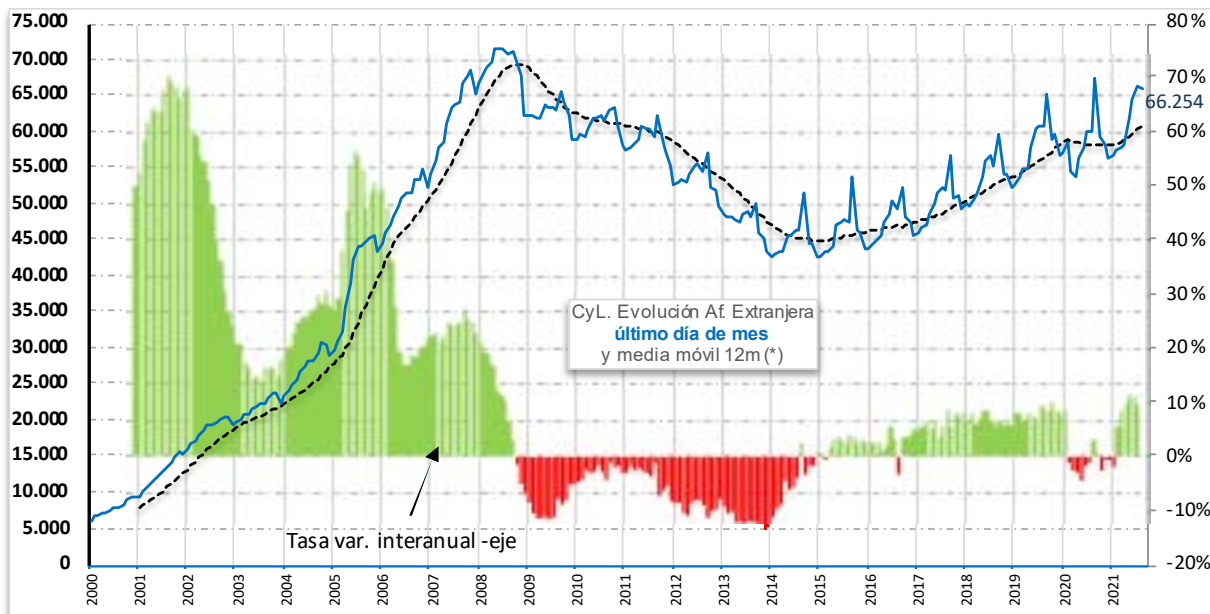
Afiliación extranjera a la Seguridad Social

CASTILLA Y LEÓN [Agosto 2021]

	AFILIACIÓN EXTRANJERA (media mensual)				
		INTER-MENSUAL		INTER-ANUAL	
		% variación	dif. Absoluta	% variación	dif. absoluta
Régimen General	45.387	-0,52 %	-235	9,73 %	4.025
R. Gral. S.E.Agrario	7.076	1,01 %	71	5,59 %	374
R. Gral. S.E.E. Hogar	5.456	0,22 %	12	0,12 %	589
R.E. Autónomos	8.533	0,16 %	14	9,02 %	706
R. Esp. Min. Carbón	0	-	0	-	0
CASTILLA Y LEÓN	66.452	-0,21 %	-138	9,37 %	5.695
ESPAÑA	2.220.097	-0,29 %	-6.488	7,62 %	157.225

	DATOS PROVINCIAS (media mensual)			
		Mes anterior diferencia	Año anterior diferencia	Var. Anual %
Ávila	4.203	196	457	12,19%
Burgos	13.614	-379	1.080	8,62%
León	8.474	160	914	12,09%
Palencia	3.399	2	226	7,14%
Salamanca	5.804	221	646	12,53%
Segovia	10.106	92	877	9,50%
Soria	4.879	3	328	7,21%
Valladolid	13.295	-451	962	7,80%
Zamora	2.677	17	204	8,26%
CASTILLA Y LEÓN	66.452	-138	5.695	9,37%

Afiliación extranjera a la Seguridad Social (media mensual). En Castilla y León la cifra de afiliación extranjera en julio de 2021 fue 66.452 (variación intermensual de -0,21% e interanual de +9,37%). En el conjunto nacional la afiliación extranjera fue de 2.220.097 (variación intermensual de -0,29% e interanual de +7,62%).



(*) serie original dato afiliación extranjera a último día de mes y media móvil 12 meses

	Afiliación Extranjera	Año anterior diferencia	Var. Anual %
GALICIA	46.482	5.307	12,89%
EXTREMADURA	14.274	1.532	12,02%
ILLES BALEARS	110.936	11.637	11,72%
P. DE ASTURIAS	17.278	1.698	10,90%
ANDALUCÍA	245.986	22.543	10,09%
CASTILLA Y LEÓN	66.452	5.695	9,37%
COM.VALENCIANA	239.301	20.489	9,36%
COM. F. DE NAVARR	30.657	2.297	8,10%
CANTABRIA	14.673	1.063	7,81%
CATALUÑA	550.149	38.993	7,63%
TOTAL	2.220.097	157.225	7,62%
CASTILLA-LA MANC	71.084	4.714	7,10%
PAÍS VASCO	73.425	4.867	7,10%
COM.DE MADRID	450.392	28.051	6,64%
ARAGÓN	85.853	3.667	4,46%
REG. DE MURCIA	87.965	3.683	4,37%
LA RIOJA	16.719	545	3,37%
CANARIAS	92.801	1.270	1,39%

Fuente: Elaboración propia a partir de datos Ministerio de Inclusión, Seguridad Social y Migraciones. [23/09/2021]



8.8 Proteger los derechos laborales y promover un entorno de trabajo seguro y sin riesgos para todos los trabajadores, incluidos los trabajadores migrantes, en particular las mujeres migrantes y las personas con empleos precarios.