

Afiliación extranjera a la Seguridad Social

CASTILLA Y LEÓN [Diciembre 2021]

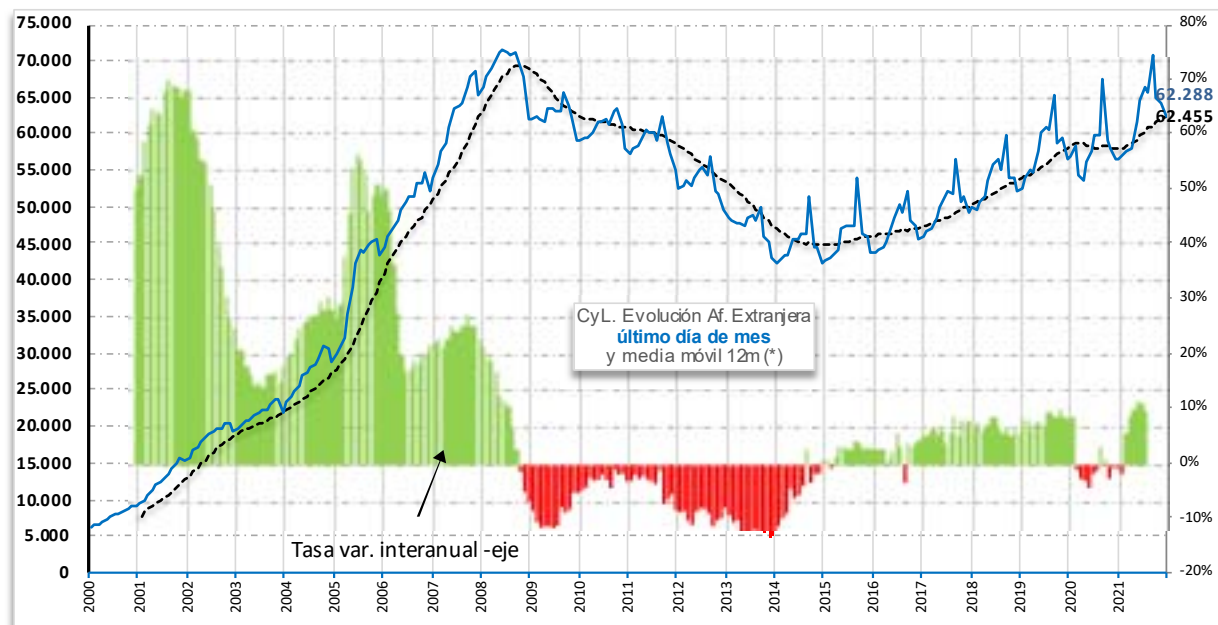
AFILIACIÓN EXTRANJERA (media mensual)

		INTER-MENSUAL		INTER-ANUAL	
		% variación	dif. Absoluta	% variación	dif. absoluta
Régimen General	44.978	0,20 %	89	12,58 %	5.027
R. Gral. S.E.Agrario	4.739	-11,96 %	-644	-0,24 %	-11
R. Gral. S.E.E. Hogar	5.475	-0,26 %	-14	0,08 %	417
R.E. Autónomos	8.622	0,26 %	23	8,08 %	645
R. Esp. Min. Carbón	0	-	0	-	0
CASTILLA Y LEÓN	63.814	-0,85 %	-547	10,52 %	6.077
ESPAÑA	2.269.806	0,29 %	6.525	9,20 %	191.170

Afiliación extranjera a la Seguridad Social (media mensual). En Castilla y León la cifra de afiliación extranjera en diciembre de 2021 fue 63.814 (variación intermensual de -0,85% e interanual de +10,52%). En el conjunto nacional la afiliación extranjera fue de 2.269.806 (variación intermensual de +0,29% e interanual de +9,20%).

DATOS PROVINCIAS (media mensual)

		Mes anterior diferencia	Año anterior diferencia	Var. Anual %
Ávila	3.673	-212	313	9,30%
Burgos	13.309	2	1.237	10,25%
León	8.301	-106	988	13,52%
Palencia	3.373	-51	257	8,25%
Salamanca	5.845	0	782	15,45%
Segovia	8.673	-575	739	9,32%
Soria	4.417	-130	297	7,22%
Valladolid	13.537	498	1.101	8,86%
Zamora	2.685	27	361	15,52%
CASTILLA Y LEÓN	63.814	-547	6.077	10,52%



(*) serie original dato afiliación extranjera a último día de mes y media móvil 12 meses

	Afiliación Extranjera	Año anterior diferencia	Var. Anual %
EXTREMADURA	14.361	1.882	15,08%
GALICIA	46.347	6.047	15,00%
CANARIAS	101.639	12.635	14,20%
P. DE ASTURIAS	16.644	1.838	12,42%
CANTABRIA	13.382	1.396	11,64%
COM. F. DE NAVARR	31.511	3.052	10,72%
CASTILLA Y LEÓN	63.814	6.077	10,52%
ILLES BALEARS	78.824	7.212	10,07%
TOTAL	2.269.806	191.170	9,20%
CATALUÑA	543.091	45.477	9,14%
CASTILLA-LA MANC	74.130	6.123	9,00%
ARAGÓN	80.243	6.611	8,98%
COM.VALENCIANA	258.316	21.186	8,93%
COM.DE MADRID	472.596	38.750	8,93%
PAÍS VASCO	74.691	6.036	8,79%
ANDALUCÍA	284.723	22.978	8,78%
LA RIOJA	17.267	1.021	6,28%
REG. DE MURCIA	92.683	3.516	3,94%

Fuente: Elaboración propia a partir de datos Ministerio de Inclusión, Seguridad Social y Migraciones. [19 de enero de 2022]



8.8 Proteger los derechos laborales y promover un entorno de trabajo seguro y sin riesgos para todos los trabajadores, incluidos los trabajadores migrantes, en particular las mujeres migrantes y las personas con empleos precarios.

<https://www.un.org/sustainabledevelopment/es/economic-growth/>