



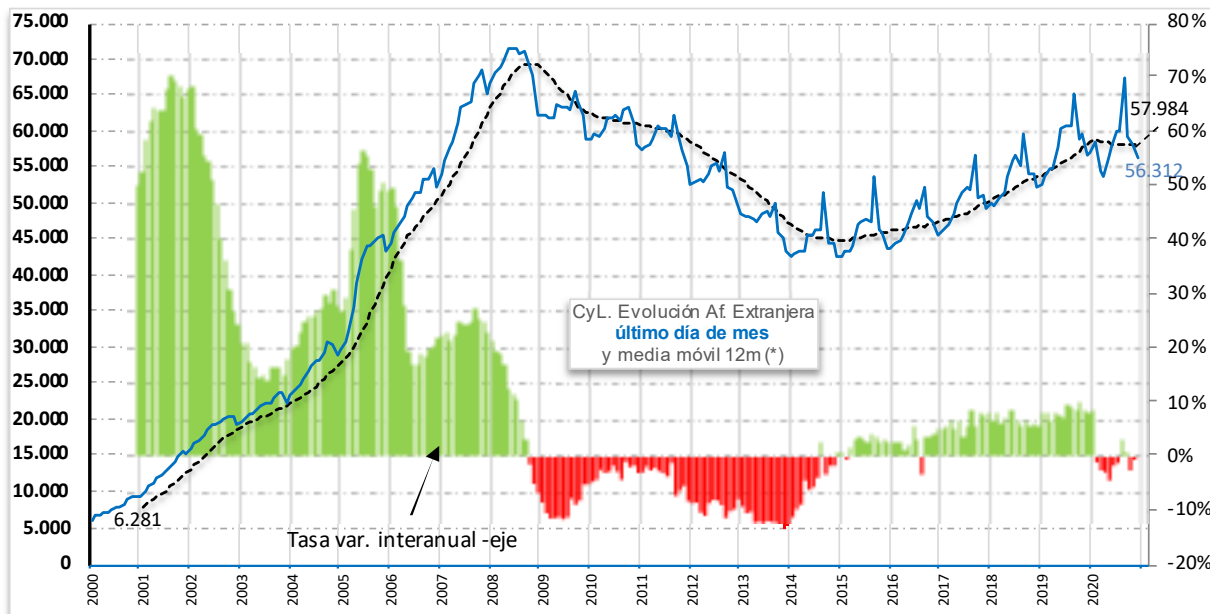
Afiliación extranjera a la Seguridad Social

CASTILLA Y LEÓN [Diciembre 2020]

	AFILIACIÓN EXTRANJERA (media mensual)				
		INTER-MENSUAL		INTER-ANUAL	
		% variación	dif. Absoluta	% variación	dif. absoluta
Régimen General	39.951	-0,23 %	-90	-2,68 %	-1.101
R. Gral. S.E.Agrario	4.750	-8,49 %	-441	-3,23 %	-159
R. Gral. S.E.E. Hogar	5.058	0,27 %	14	-0,77 %	-39
R.E. Autónomos	7.977	0,35 %	28	7,74 %	573
R. Esp. Min. Carbón	0	-	0	-	0
CASTILLA Y LEÓN	57.737	-0,84 %	-490	-1,24 %	-726
ESPAÑA	2.078.636	0,24 %	4.894	-2,18 %	-46.346

	DATOS PROVINCIAS (media mensual)			
		Mes anterior diferencia	Año anterior diferencia	Var. Anual %
Ávila	3.360	-98	-39	-1,15%
Burgos	12.072	-80	-230	-1,87%
León	7.313	-39	-30	-0,40%
Palencia	3.116	-57	-47	-1,48%
Salamanca	5.063	-22	-157	-3,02%
Segovia	7.934	-502	-218	-2,68%
Soria	4.120	-146	112	2,79%
Valladolid	12.435	459	-74	-0,59%
Zamora	2.324	-5	-43	-1,84%
CASTILLA Y LEÓN	57.737	-490	-726	-1,24%

Afiliación extranjera a la Seguridad Social (media mensual). En Castilla y León la cifra de afiliación extranjera en diciembre de 2020 fue 57.737 (variación intermensual de -0,84% e interanual de -1,24%). En el conjunto nacional la afiliación extranjera fue de 2.078.636 (variación intermensual de +0,24% e interanual de -2,18%).



(*) Serie original dato afiliación extranjera a último día de mes y media móvil 12 meses

	Afiliación Extranjera	Año anterior diferencia	Var. Anual %
CASTILLA-LA MANC.	68.007	1.573	2,37%
GALICIA	40.300	726	1,83%
REG. DE MURCIA	89.166	1.105	1,25%
P. DE ASTURIAS	14.805	31	0,21%
ANDALUCÍA	261.745	290	0,11%
COM.VALENCIANA	237.131	187	0,08%
COM. F. DE NAVARR	28.459	-222	-0,77%
PAÍS VASCO	68.655	-716	-1,03%
CASTILLA Y LEÓN	57.737	-726	-1,24%
ARAGÓN	73.632	-1.428	-1,90%
LA RIOJA	16.247	-332	-2,01%
TOTAL	2.078.636	-46.346	-2,18%
COM.DE MADRID	433.846	-9.808	-2,21%
CATALUÑA	497.615	-13.679	-2,68%
EXTREMADURA	12.479	-529	-4,07%
CANTABRIA	11.987	-621	-4,93%
ILLES BALEARS	71.612	-4.593	-6,03%
CANARIAS	89.004	-14.980	-14,41%

Fuente: Elaboración propia a partir de datos Ministerio de Inlusión, Seguridad Social y Migraciones. [21/01/2021]



8.8 Proteger los derechos laborales y promover un entorno de trabajo seguro y sin riesgos para todos los trabajadores, incluidos los trabajadores migrantes, en particular las mujeres migrantes y las personas con empleos precarios.