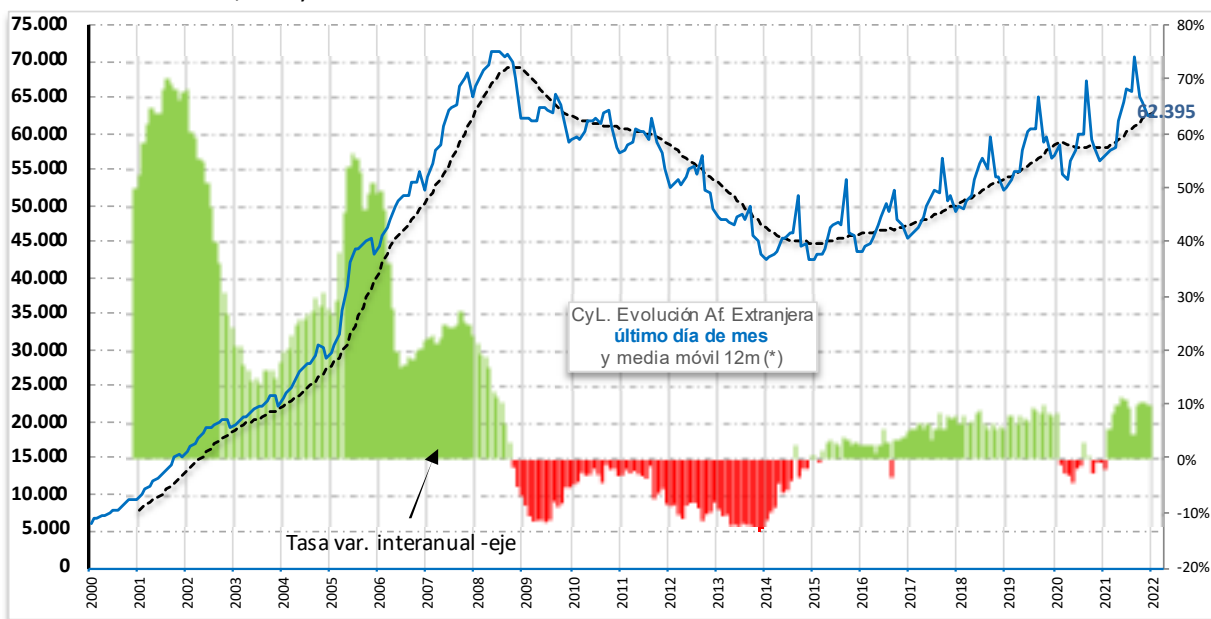


### AFLIACIÓN EXTRANJERA (media mensual)

		INTER-MENSUAL		INTER-ANUAL	
		% variación	dif. Absoluta	% variación	dif. absoluta
Régimen General	44.146	-1,85 %	-832	13,60 %	5.285
R. Gral. S.E.Agrario	4.303	-9,19 %	-436	-0,61 %	-26
R. Gral. S.E.E. Hogar	5.396	-1,44 %	-79	0,06 %	314
R.E. Autónomos	8.571	-0,59 %	-50	7,53 %	600
R. Esp. Min. Carbón	0	-	0	-	0
<b>CASTILLA Y LEÓN</b>	<b>62.416</b>	<b>-2,19 %</b>	<b>-1.398</b>	<b>10,98 %</b>	<b>6.173</b>
<b>ESPAÑA</b>	<b>2.240.156</b>	<b>-1,31 %</b>	<b>-29.650</b>	<b>9,56 %</b>	<b>195.487</b>

Afiliación extranjera a la Seguridad Social (media mensual). En Castilla y León la cifra de afiliación extranjera en enero de 2022 fue 62.416 (variación intermensual de -2,19% e interanual de +10,98%). En el conjunto nacional la afiliación extranjera fue de 2.240.156 (variación intermensual de -1,31% e interanual de +9,56%).



(\*) serie original dato afiliación extranjera a último día de mes y media móvil 12 meses

### DATOS PROVINCIAS (media mensual)

		Mes anterior diferencia	Año anterior diferencia	Var. Anual %
Ávila	3.487	-186	378	12,16%
Burgos	13.151	-158	1.378	11,71%
León	8.188	-114	932	12,84%
Palencia	3.301	-72	268	8,84%
Salamanca	5.754	-92	686	13,54%
Segovia	8.210	-463	753	10,10%
Soria	4.280	-137	220	5,42%
Valladolid	13.431	-105	1.230	10,08%
Zamora	2.614	-71	329	14,40%
<b>CASTILLA Y LEÓN</b>	<b>62.416</b>	<b>-1.398</b>	<b>6.173</b>	<b>10,98%</b>

	Afiliación Extranjera	Año anterior diferencia	Var. Anual %
CANARIAS	100.451	13.088	14,98%
GALICIA	45.263	5.678	14,34%
EXTREMADURA	13.462	1.524	12,77%
CANTABRIA	13.090	1.366	11,66%
P. DE ASTURIAS	16.294	1.656	11,31%
<b>CASTILLA Y LEÓN</b>	<b>62.416</b>	<b>6.173</b>	<b>10,98%</b>
CASTILLA-LA MANC	72.895	6.865	10,40%
ILLES BALEARS	76.790	6.895	9,86%
COM. F. DE NAVARR	30.978	2.763	9,79%
COM. VALENCIANA	250.172	22.247	9,76%
COM. DE MADRID	467.631	40.897	9,58%
<b>TOTAL</b>	<b>2.240.156</b>	<b>195.487</b>	<b>9,56%</b>
CATALUÑA	535.677	46.637	9,54%
ARAGÓN	79.598	6.816	9,36%
PAÍS VASCO	73.800	6.097	9,01%
ANDALUCÍA	285.972	21.897	8,29%
LA RIOJA	17.205	1.108	6,89%
REG. DE MURCIA	92.889	4.324	4,88%

Fuente: Elaboración propia a partir de datos Ministerio de Inclusión, Seguridad Social y Migraciones. [17 de febrero de 2022]