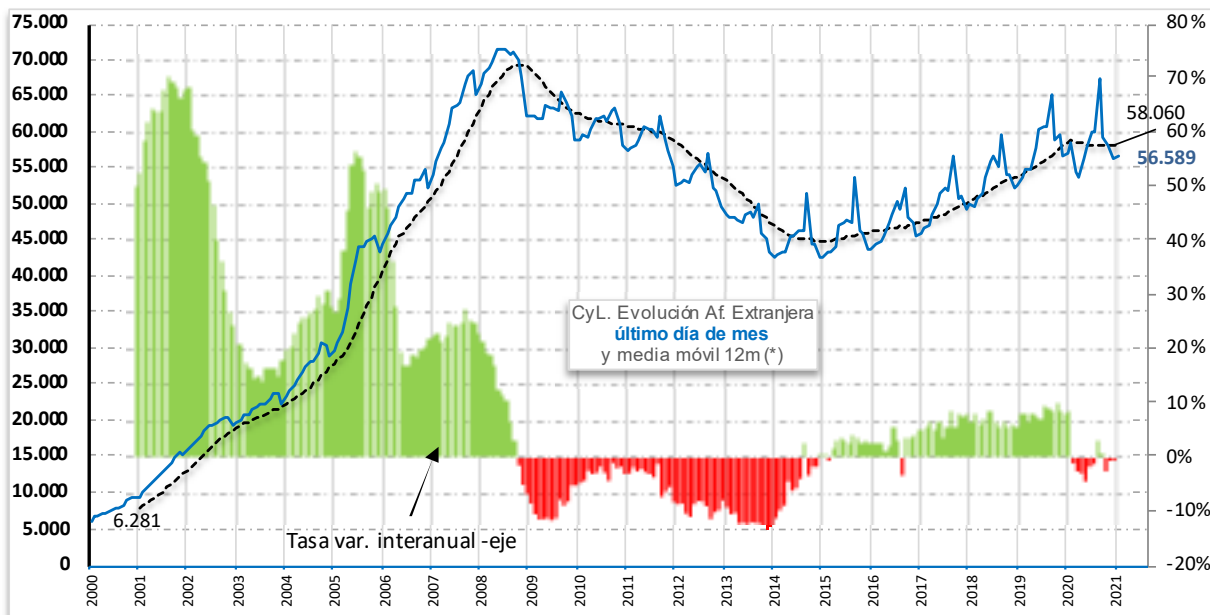


### AFLIACIÓN EXTRANJERA (media mensual)

		INTER-MENSUAL		INTER-ANUAL	
		% variación	dif. Absoluta	% variación	dif. absoluta
Régimen General	38.860	-2,73 %	-1.091	-3,21 %	-1.291
R. Gral. S.E.Agrario	4.330	-8,85 %	-421	-1,10 %	-48
R. Gral. S.E.E. Hogar	5.082	0,46 %	23	0,01 %	43
R.E. Autónomos	7.971	-0,07 %	-6	7,79 %	576
R. Esp. Min. Carbón	0	-	0	-	0
<b>CASTILLA Y LEÓN</b>	<b>56.243</b>	<b>-2,59 %</b>	<b>-1.494</b>	<b>-1,27 %</b>	<b>-721</b>
<b>ESPAÑA</b>	<b>2.044.669</b>	<b>-1,63 %</b>	<b>-33.967</b>	<b>-2,19 %</b>	<b>-45.771</b>

Afiliación extranjera a la Seguridad Social (media mensual). En Castilla y León la cifra de afiliación extranjera en enero de 2021 fue 56.243 (variación intermensual de -2,59% e interanual de -1,27%). En el conjunto nacional la afiliación extranjera fue de 2.044.669 (variación intermensual de -1,63% e interanual de -2,19%).



(\*) serie original dato afiliación extranjera a último día de mes y media móvil 12 meses

### DATOS PROVINCIAS (media mensual)

		Mes anterior diferencia	Año anterior diferencia	Var. Anual %
Ávila	3.109	-251	-51	-1,62%
Burgos	11.773	-299	-398	-3,27%
León	7.256	-57	44	0,61%
Palencia	3.033	-83	-37	-1,21%
Salamanca	5.068	4	-89	-1,72%
Segovia	7.457	-476	-68	-0,90%
Soria	4.060	-60	118	2,99%
Valladolid	12.202	-233	-229	-1,84%
Zamora	2.285	-39	-10	-0,45%
<b>CASTILLA Y LEÓN</b>	<b>56.243</b>	<b>-1.494</b>	<b>-721</b>	<b>-1,27%</b>

	Afiliación Extranjera	Año anterior diferencia	Var. Anual %
CASTILLA-LA MANCA	66.030	1.402	2,17%
GALICIA	39.585	758	1,95%
ANDALUCÍA	264.075	3.435	1,32%
P. DE ASTURIAS	14.638	174	1,20%
REG. DE MURCIA	88.565	-75	-0,08%
COMVALENCIANA	227.925	-528	-0,23%
COM. F. DE NAVARR	28.215	-158	-0,56%
EXTREMADURA	11.938	-103	-0,85%
PAÍS VASCO	67.703	-724	-1,06%
<b>CASTILLA Y LEÓN</b>	<b>56.243</b>	<b>-721</b>	<b>-1,27%</b>
ARAGÓN	72.782	-1.262	-1,70%
<b>TOTAL</b>	<b>2.044.669</b>	<b>-45.771</b>	<b>-2,19%</b>
COM.DE MADRID	426.734	-10.979	-2,51%
CATALUÑA	489.040	-13.096	-2,61%
LA RIOJA	16.097	-602	-3,61%
CANTABRIA	11.723	-612	-4,96%
ILLES BALEARS	69.895	-4.324	-5,83%
CANARIAS	87.364	-15.592	-15,14%

Fuente: Elaboración propia a partir de datos Ministerio de Inclusión, Seguridad Social y Migraciones. [18/02/2021]