

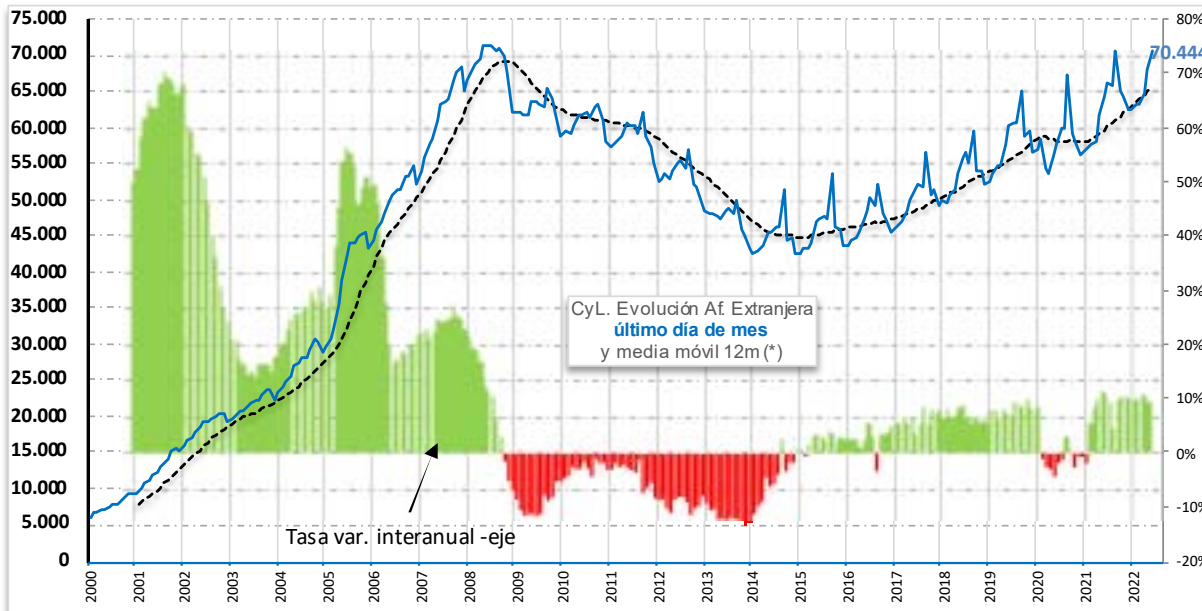
Afiliación extranjera a la Seguridad Social

CASTILLA Y LEÓN [Junio 2022]

	AFILIACIÓN EXTRANJERA (media mensual)				
		INTER-MENSUAL		INTER-ANUAL	
		% variación	dif. Absoluta	% variación	dif. absoluta
Régimen General	50.063	5,18 %	2.465	12,75 %	5.663
R. Gral. S.E.Agrario	6.106	24,78 %	1.213	3,58 %	211
R. Gral. S.E.E. Hogar	5.396	0,18 %	10	0,00 %	12
R.E. Autónomos	8.920	0,87 %	77	5,43 %	459
R. Esp. Min. Carbón	0	-	0	-	0
CASTILLA Y LEÓN	70.485	5,64 %	3.764	9,89 %	6.346
ESPAÑA	2.462.890	1,49 %	36.265	10,85 %	240.982

	DATOS PROVINCIAS (media mensual)			
		Mes anterior diferencia	Año anterior diferencia	Var. Anual %
Ávila	4.046	201	326	8,76%
Burgos	15.210	990	1.203	8,59%
León	8.970	223	853	10,51%
Palencia	3.679	121	418	12,80%
Salamanca	6.249	166	869	16,16%
Segovia	9.777	917	809	9,02%
Soria	4.985	209	360	7,78%
Valladolid	14.566	747	1.069	7,92%
Zamora	3.003	190	440	17,17%
CASTILLA Y LEÓN	70.485	3.764	6.346	9,89%

Afiliación extranjera a la Seguridad Social (media mensual). En Castilla y León la cifra de afiliación extranjera en junio de 2022 fue 70.485 (variación intermensual de +5,64% e interanual de +9,89%). En el conjunto nacional la afiliación extranjera fue de 2.462.890 (variación intermensual de +1,49% e interanual de +10,85%).



(*) serie original dato afiliación extranjera a último día de mes y media móvil 12 meses

	Afiliación Extranjera	Año anterior diferencia	Var. Anual %
ILLES BALEARS	127.497	25.856	25,44%
CANARIAS	105.610	16.303	18,26%
GALICIA	49.629	5.889	13,46%
COM.VALENCIANA	264.565	29.784	12,69%
CANTABRIA	15.016	1.664	12,47%
CATALUÑA	597.446	60.817	11,33%
P. DE ASTURIAS	18.117	1.843	11,33%
TOTAL	2.462.890	240.982	10,85%
PAÍS VASCO	80.516	7.749	10,65%
ANDALUCÍA	294.620	27.741	10,39%
CASTILLA Y LEÓN	70.485	6.346	9,89%
COM.DE MADRID	492.104	43.208	9,63%
COM. F. DE NAVARR	32.722	2.659	8,84%
LA RIOJA	18.907	1.405	8,03%
CASTILLA-LA MANC	82.891	5.469	7,06%
EXTREMADURA	15.530	896	6,12%
ARAGÓN	91.675	1.976	2,20%
REG. DE MURCIA	99.874	1.708	1,74%

Fuente: Elaboración propia a partir de datos Ministerio de Inclusión, Seguridad Social y Migraciones. [20 de julio de 2022]