

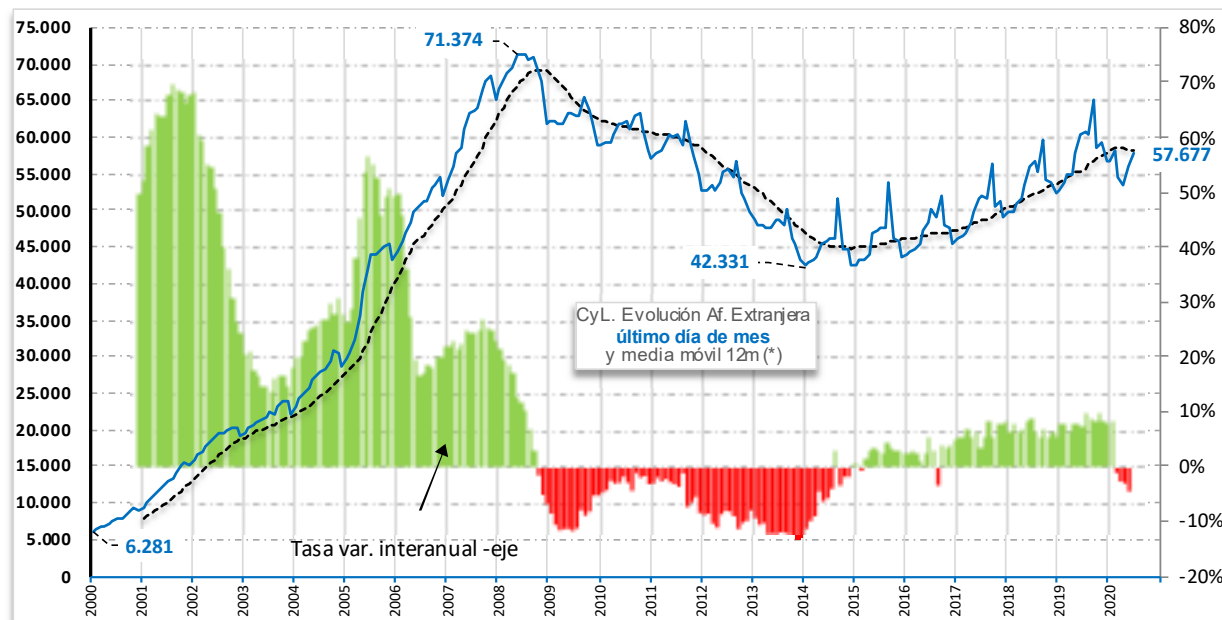
Afiliación Extranjera (media mensual)

		INTER-MENSUAL		INTER-ANUAL	
		% variación	dif. Absoluta	% variación	dif. absoluta
Régimen General	40.924	3,59 %	1.419	-6,22 %	-1.200
R. Gral. S.E.Agrario	6.478	16,88 %	936	-20,39 %	-484
R. Gral. S.E.E. Hogar	4.827	0,97 %	46	-6,19 %	-269
R.E. Autónomos	7.762	1,87 %	142	4,03 %	437
R. Esp. Min. Carbón	0	-	0	-	0
CASTILLA Y LEÓN	59.992	4,43 %	2.544	-2,46 %	-1.515
ESPAÑA	2.049.260	0,93 %	18.783	-5,58 %	-121.108

Afiliación extranjera a la Seguridad Social (media mensual). En Castilla y León la cifra de afiliación extranjera en julio de 2020 fue 59.992 (variación intermensual de +4,43% e interanual de -2,46%). En el conjunto nacional la afiliación extranjera fue de 2.049.260 (variación intermensual de +0,93% e interanual de -5,58%).

DATOS PROVINCIAS (media mensual)

		Mes anterior diferencia	Año anterior diferencia	Var. Anual %
Ávila	3.586	350	-11	-0,29%
Burgos	12.579	77	-461	-3,53%
León	7.364	253	-81	-1,09%
Palencia	3.136	150	-125	-3,84%
Salamanca	5.026	140	-121	-2,35%
Segovia	8.986	984	-301	-3,24%
Soria	4.347	274	-48	-1,10%
Valladolid	12.569	173	-292	-2,27%
Zamora	2.398	143	-75	-3,04%
CASTILLA Y LEÓN	59.992	2.544	-1.515	-2,46%



(*) serie original dato afiliación extranjera a último día de mes y media móvil 12 meses

	Afiliación Extranjera	Año anterior diferencia	Var. Anual %
GALICIA	40.184	425	1,07%
P. DE ASTURIAS	15.064	-65	-0,43%
PAÍS VASCO	67.857	-325	-0,48%
COM. F. DE NAVARR	27.426	-461	-1,65%
CASTILLA Y LEÓN	59.991	-1.516	-2,46%
CASTILLA-LA MANC	69.388	-1.907	-2,67%
COM.DE MADRID	420.255	-12.360	-2,86%
ARAGÓN	83.480	-2.953	-3,42%
CANTABRIA	13.041	-538	-3,96%
LA RIOJA	15.722	-658	-4,01%
ANDALUCÍA	220.415	-10.454	-4,53%
COM.VALENCIANA	215.861	-11.491	-5,05%
REG. DE MURCIA	85.477	-4.997	-5,52%
TOTAL	2.049.260	-121.108	-5,58%
CATALUÑA	508.416	-32.517	-6,01%
EXTREMADURA	12.281	-963	-7,27%
CAÑARIAS	90.566	-9.902	-9,86%
ILLES BALEARS	97.294	-28.436	-22,62%

Fuente: Elaboración propia a partir de datos Ministerio de Inclusión, Seguridad Social y Migraciones. [20/08/2020]