



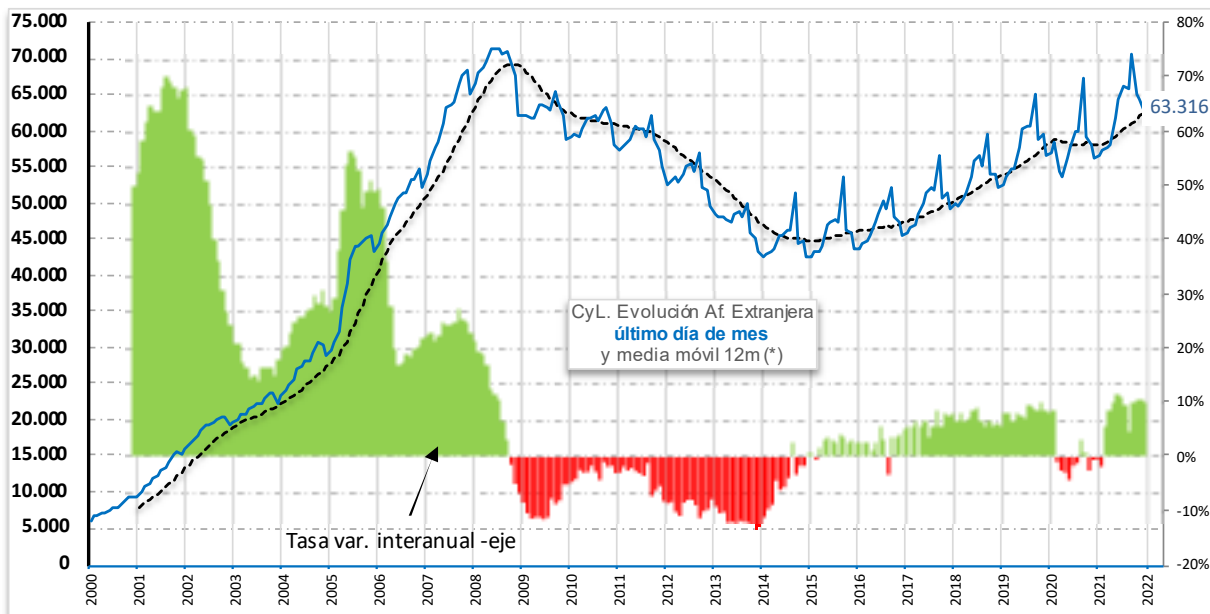
Afiliación extranjera a la Seguridad Social

CASTILLA Y LEÓN [Marzo 2022]

AFLIACIÓN EXTRANJERA (media mensual)

		INTER-MENSUAL		INTER-ANUAL	
		% variación	dif. Absoluta	% variación	dif. absoluta
Régimen General	45.048	0,56 %	251	12,25 %	4.916
R. Gral. S.E.Agrario	4.559	-0,76 %	-35	-3,34 %	-157
R. Gral. S.E.E. Hogar	5.408	0,45 %	24	0,04 %	223
R.E. Autónomos	8.679	0,96 %	82	5,94 %	486
R. Esp. Min. Carbón	0	-	0	-	0
CASTILLA Y LEÓN	63.694	0,51 %	323	9,39 %	5.468
ESPAÑA	2.298.825	1,78 %	40.155	10,93 %	226.566

Afiliación extranjera a la Seguridad Social (media mensual). En Castilla y León la cifra de afiliación extranjera en marzo de 2022 fue 63.694 (variación intermensual de +0,51% e interanual de +9,39%). En el conjunto nacional la afiliación extranjera fue de 2.298.825 (variación intermensual de +1,78% e interanual de +10,93%).



(*) serie original dato afiliación extranjera a último día de mes y media móvil 12 meses

DATOS PROVINCIAS (media mensual)

		Mes anterior diferencia	Año anterior diferencia	Var. Anual %
Ávila	3.627	74	323	9,76%
Burgos	13.447	-3	946	7,57%
León	8.366	87	848	11,28%
Palencia	3.409	66	323	10,47%
Salamanca	5.885	66	696	13,40%
Segovia	8.553	40	794	10,23%
Soria	4.520	129	338	8,08%
Valladolid	13.182	-198	867	7,04%
Zamora	2.703	61	334	14,08%
CASTILLA Y LEÓN	63.694	323	5.468	9,39%

	Afiliación Extranjera	Año anterior diferencia	Var. Anual %
ILLES BALEARS	85.964	13.495	18,62%
CANARIAS	103.577	16.075	18,37%
GALICIA	46.292	5.825	14,40%
COM.VALENCIANA	253.723	30.461	13,64%
P. DE ASTURIAS	16.788	1.863	12,49%
CANTABRIA	13.700	1.466	11,98%
TOTAL	2.298.825	226.566	10,93%
CATALUÑA	548.959	53.873	10,88%
PAÍS VASCO	75.947	7.110	10,33%
COM. F. DE NAVARR	31.031	2.858	10,14%
ANDALUCÍA	301.033	27.661	10,12%
COMDE MADRID	473.641	42.411	9,83%
EXTREMADURA	13.566	1.178	9,51%
CASTILLA-LA MANC	71.485	6.153	9,42%
CASTILLA Y LEÓN	63.694	5.468	9,39%
ARAGÓN	80.686	6.671	9,01%
LA RIOJA	17.248	1.401	8,84%
REG. DE MURCIA	95.803	3.024	3,26%

Fuente: Elaboración propia a partir de datos Ministerio de Inclusión, Seguridad Social y Migraciones. [20 de abril de 2022]



8.8 Proteger los derechos laborales y promover un entorno de trabajo seguro y sin riesgos para todos los trabajadores, incluidos los trabajadores migrantes, en particular las mujeres migrantes y las personas con empleos precarios.