

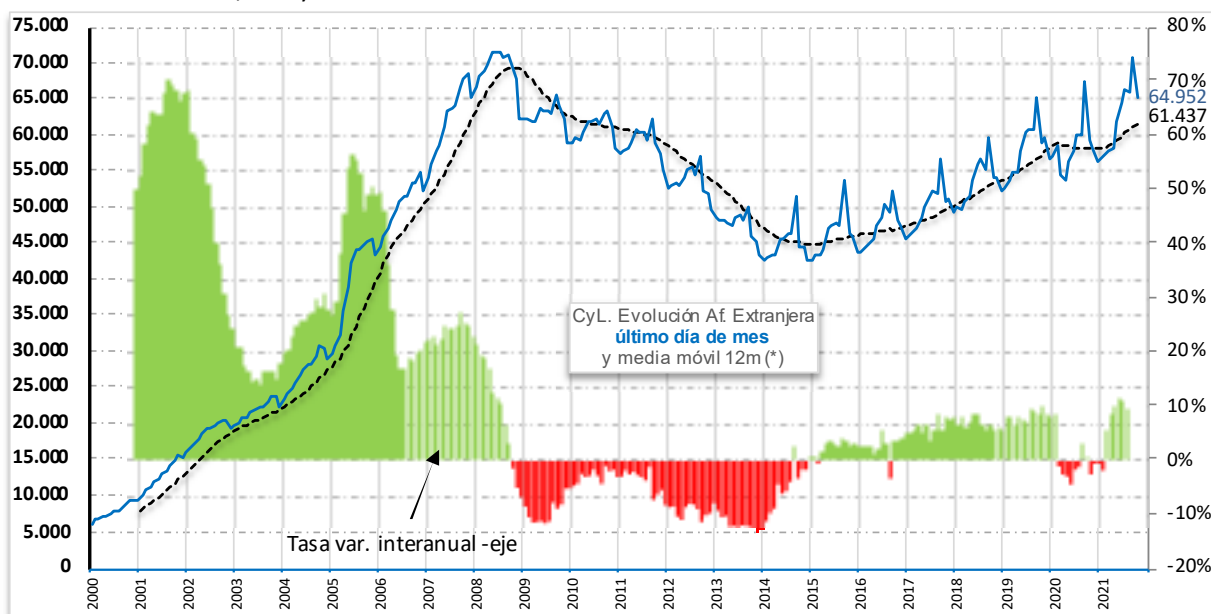
Afiliación extranjera a la Seguridad Social

CASTILLA Y LEÓN [Octubre 2021]

AFLIACIÓN EXTRANJERA (media mensual)

		INTER-MENSUAL		INTER-ANUAL	
		% variación	dif. Absoluta	% variación	dif. absoluta
Régimen General	46.109	1,51 %	686	9,92 %	4.163
R. Gral. S.E.Agrario	9.851	24,74 %	1.954	8,90 %	805
R. Gral. S.E.E. Hogar	5.457	0,92 %	50	0,09 %	455
R.E. Autónomos	8.584	0,45 %	38	8,41 %	666
R. Esp. Min. Carbón	0	-	0	-	0
CASTILLA Y LEÓN	70.001	4,05 %	2.728	9,53 %	6.089
ESPAÑA	2.261.144	0,91 %	20.369	9,00 %	186.606

Afiliación extranjera a la Seguridad Social (media mensual). En Castilla y León la cifra de afiliación extranjera en octubre de 2021 fue 70.001 (variación intemensual de +4,05% e interanual de +9,53%). En el conjunto nacional la afiliación extranjera fue de 2.261.144 (variación intemensual de +0,91% e interanual de +9,00%).



(*) serie original dato afiliación extranjera a último día de mes y media móvil 12 meses

DATOS PROVINCIAS (media mensual)

		Mes anterior diferencia	Año anterior diferencia	Var. Anual %
Ávila	4.972	722	545	12,32%
Burgos	14.495	859	988	7,31%
León	8.412	-112	892	11,86%
Palencia	3.429	37	235	7,37%
Salamanca	5.862	12	702	13,61%
Segovia	11.285	1.072	811	7,74%
Soria	5.058	90	326	6,90%
Valladolid	13.753	103	1.243	9,94%
Zamora	2.735	-56	347	14,51%
CASTILLA Y LEÓN	70.001	2.728	6.089	9,53%

	Afiliación Extranjera	Año anterior diferencia	Var. Anual %
ILLES BALEARS	100.459	22.000	28,04%
EXTREMADURA	17.013	3.623	27,06%
GALICIA	46.527	5.251	12,72%
P. DE ASTURIAS	16.816	1.645	10,84%
COM. F. DE NAVARR	31.761	2.779	9,59%
CASTILLA Y LEÓN	70.001	6.089	9,53%
CANARIAS	97.864	8.278	9,24%
LA RIOJA	18.575	1.540	9,04%
TOTAL	2.261.144	186.606	9,00%
COM.VALENCIANA	250.104	20.161	8,77%
ANDALUCÍA	265.936	21.150	8,64%
CATALUÑA	543.448	43.046	8,60%
PAÍS VASCO	75.711	5.769	8,25%
CANTABRIA	13.682	987	7,78%
ARAGÓN	81.821	5.886	7,75%
COM.DE MADRID	463.482	32.620	7,57%
CASTILLA-LA MANC	71.975	4.982	7,44%
REG. DE MURCIA	90.363	1.564	1,76%

Fuente: Elaboración propia a partir de datos Ministerio de Inclusión, Seguridad Social y Migraciones. [18 de noviembre de 2021]

8 TRABAJO DECENTE Y CRECIMIENTO ECONÓMICO



8.8 Proteger los derechos laborales y promover un entorno de trabajo seguro y sin riesgos para todos los trabajadores, incluidos los trabajadores migrantes, en particular las mujeres migrantes y las personas con empleos precarios.

<https://www.consejo-europeo.org/es/tema/8-trabajo-decente-y-crecimiento-economico>