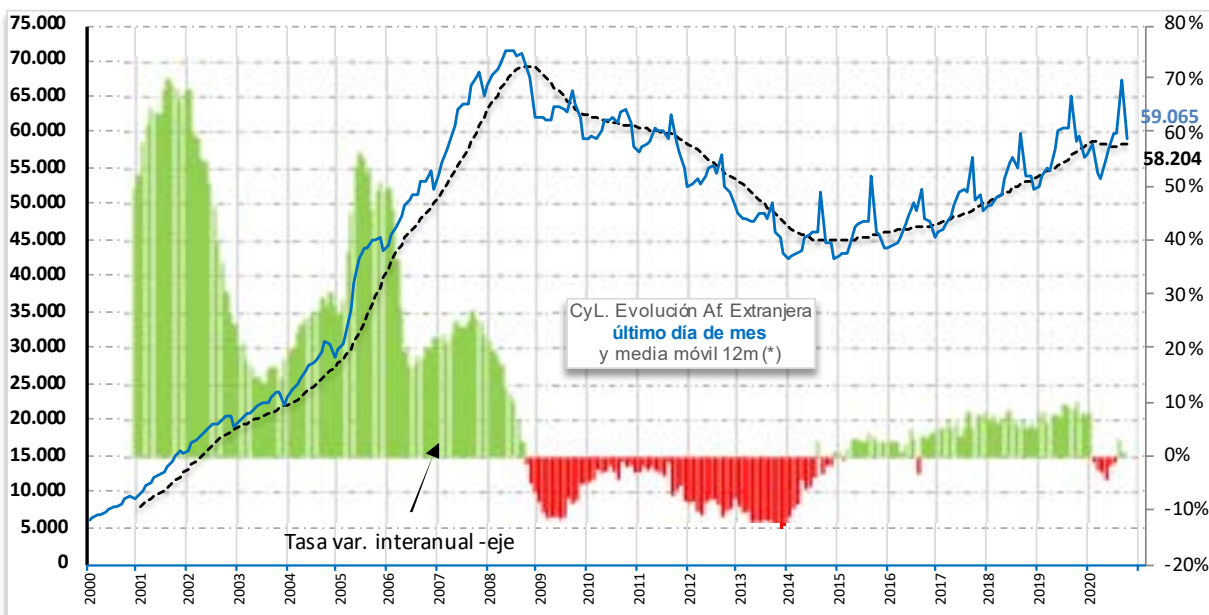


		INTER-MENSUAL		INTER-ANUAL	
		% variación	dif. Absoluta	% variación	dif. absoluta
Régimen General	41.946	-0,32 %	-135	-1,73 %	-740
R. Gral. S.E.Agrario	9.046	14,70 %	1.159	-7,17 %	-699
R. Gral. S.E.E. Hogar	5.002	1,75 %	86	-1,30 %	-66
R.E. Autónomos	7.919	0,64 %	50	6,73 %	499
R. Esp. Min. Carbón	0	-	0	-	0
<b>CASTILLA Y LEÓN</b>	<b>63.912</b>	<b>1,85 %</b>	<b>1.161</b>	<b>-1,55 %</b>	<b>-1.006</b>
<b>ESPAÑA</b>	<b>2.074.538</b>	<b>-0,18 %</b>	<b>-3.663</b>	<b>-3,50 %</b>	<b>-75.233</b>

Afiliación extranjera a la Seguridad Social (media mensual). En Castilla y León la cifra de afiliación extranjera en octubre de 2020 fue 63.912 (variación intermensual de +1,85% e interanual de -1,55%). En el conjunto nacional la afiliación extranjera fue de 2.074.538 (variación intermensual de -0,18% e interanual de -3,50%).

		DATOS PROVINCIAS (media mensual)		
		Mes anterior diferencia	Año anterior diferencia	Var. Anual %
Ávila	4.426	615	47	1,06%
Burgos	13.507	483	-118	-0,87%
León	7.520	-150	22	0,29%
Palencia	3.194	12	-83	-2,54%
Salamanca	5.160	28	-123	-2,32%
Segovia	10.474	784	-330	-3,06%
Soria	4.732	66	158	3,45%
Valladolid	12.510	-369	-497	-3,82%
Zamora	2.389	-307	-81	-3,29%
<b>CASTILLA Y LEÓN</b>	<b>63.912</b>	<b>1.161</b>	<b>-1.006</b>	<b>-1,55%</b>



(\*) serie original dato afiliación extranjera a último día de mes y media móvil 12 meses

	Afiliación Extranjera	Año anterior diferencia	Var. Anual %
REG. DE MURCIA	88.799	2.225	2,57%
GALICIA	41.277	950	2,36%
P. DE ASTURIAS	15.171	282	1,89%
CASTILLA-LA MANC	66.993	174	0,26%
COM. F. DE NAVARR	28.982	-98	-0,34%
ANDALUCÍA	244.786	-999	-0,41%
COM.VALENCIANA	229.943	-1.070	-0,46%
PAÍS VASCO	69.942	-496	-0,70%
COM.DE MADRID	430.863	-6.760	-1,54%
<b>CASTILLA Y LEÓN</b>	<b>63.912</b>	<b>-1.006</b>	<b>-1,55%</b>
CANTABRIA	12.695	-223	-1,73%
ARAGÓN	75.935	-1.446	-1,87%
<b>TOTAL</b>	<b>2.074.538</b>	<b>-75.233</b>	<b>-3,50%</b>
LA RIOJA	17.035	-686	-3,87%
CATALUÑA	500.402	-20.647	-3,96%
CANARIAS	89.586	-12.691	-12,41%
EXTREMADURA	13.390	-2.437	-15,40%
ILLES BALEARS	78.459	-28.019	-26,31%

Fuente: Elaboración propia a partir de datos Ministerio de Inclusión, Seguridad Social y Migraciones. [19/11/2020]



**8.8** Proteger los derechos laborales y promover un entorno de trabajo seguro y sin riesgos para todos los trabajadores, incluidos los trabajadores migrantes, en particular las mujeres migrantes y las personas con empleos precarios.