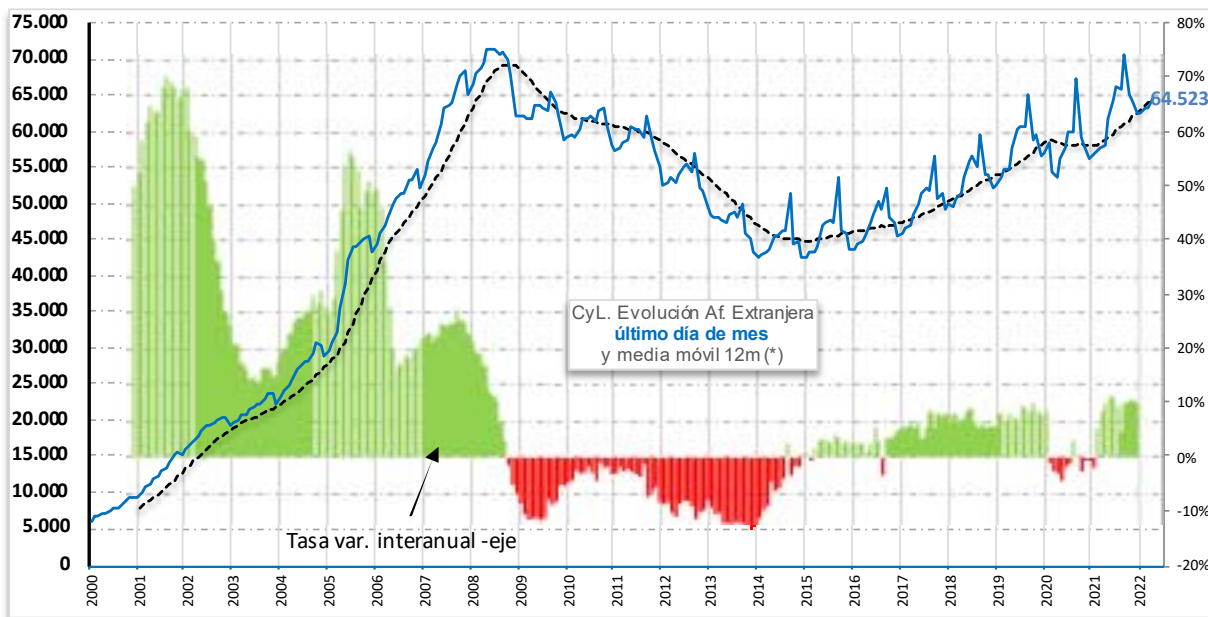


### AFLIACIÓN EXTRANJERA (media mensual)

		INTER-MENSUAL		INTER-ANUAL	
		% variación	dif. Absoluta	% variación	dif. absoluta
Régimen General	45.664	1,37 %	616	12,97 %	5.242
R. Gral. S.E.Agrario	4.498	-1,33 %	-60	-4,96 %	-235
R. Gral. S.E.E. Hogar	5.404	-0,09 %	-5	0,03 %	157
R.E. Autónomos	8.745	0,76 %	66	5,33 %	442
R. Esp. Min. Carbón	0	-	0	-	0
<b>CASTILLA Y LEÓN</b>	<b>64.311</b>	<b>0,97 %</b>	<b>617</b>	<b>9,55 %</b>	<b>5.607</b>
<b>ESPAÑA</b>	<b>2.354.514</b>	<b>2,42 %</b>	<b>55.689</b>	<b>11,51 %</b>	<b>243.095</b>

Afiliación extranjera a la Seguridad Social (media mensual). En Castilla y León la cifra de afiliación extranjera en abril de 2022 fue 64.311 (variación intermensual de +0,97% e interanual de +9,55%). En el conjunto nacional la afiliación extranjera fue de 2.354.514 (variación intermensual de +2,42% e interanual de +11,51%).



(\*) serie original dato afiliación extranjera a último día de mes y media móvil 12 meses

### DATOS PROVINCIAS (media mensual)

		Mes anterior diferencia	Año anterior diferencia	Var. Anual %
Ávila	3.753	126	329	9,60%
Burgos	13.541	94	1.054	8,44%
León	8.527	160	761	9,81%
Palencia	3.462	53	343	10,98%
Salamanca	5.985	100	735	14,00%
Segovia	8.616	63	740	9,39%
Soria	4.643	122	361	8,43%
Valladolid	13.030	-152	900	7,42%
Zamora	2.754	51	384	16,21%
<b>CASTILLA Y LEÓN</b>	<b>64.311</b>	<b>617</b>	<b>5.607</b>	<b>9,55%</b>

	Afiliación Extranjera	Año anterior diferencia	Var. Anual %
ILLES BALEARS	101.793	25.655	33,70%
CANARIAS	104.579	16.660	18,95%
GALICIA	47.349	6.089	14,76%
COM.VALENCIANA	258.361	32.430	14,35%
CANTABRIA	14.322	1.766	14,06%
P. DE ASTURIAS	17.216	2.027	13,34%
CATALUÑA	560.800	58.728	11,70%
<b>TOTAL</b>	<b>2.354.514</b>	<b>243.095</b>	<b>11,51%</b>
PAÍS VASCO	76.808	7.240	10,41%
ANDALUCÍA	312.565	28.622	10,08%
<b>CASTILLA Y LEÓN</b>	<b>64.311</b>	<b>5.607</b>	<b>9,55%</b>
COMDE MADRID	477.540	41.184	9,44%
EXTREMADURA	14.145	1.171	9,03%
CASTILLA-LA MANC	71.888	5.721	8,65%
COM. F. DE NAVARR	31.271	2.369	8,20%
LA RIOJA	17.225	1.247	7,80%
ARAGÓN	80.327	4.941	6,55%
REG. DE MURCIA	98.442	2.128	2,21%

Fuente: Elaboración propia a partir de datos Ministerio de Inclusión, Seguridad Social y Migraciones. [18 de mayo de 2022]