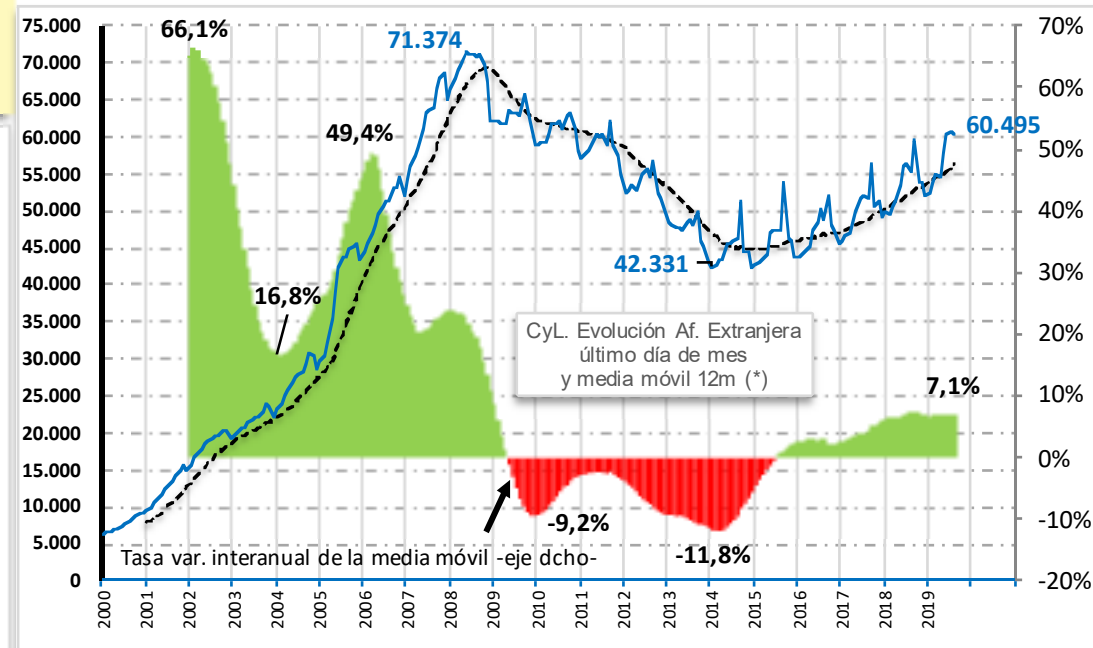
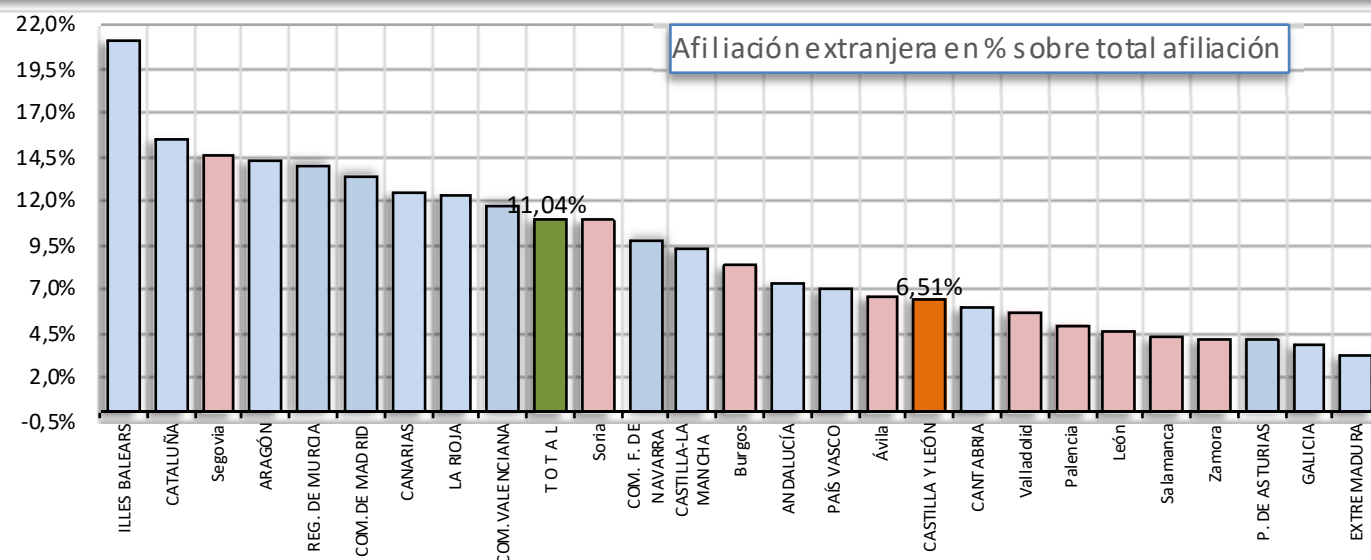


	AFILIACIÓN EXTRANJERA (media mensual)				
		INTER-MENSUAL		INTER-ANUAL	
		% variación	dif. Absoluta	% variación	dif. absoluta
Régimen General	41.519	-1,44 %	-605	10,40 %	3.910
R. Gral. S.E.Agrario	6.913	-0,70 %	-49	6,20 %	403
R. Gral. S.E.E. Hogar	5.081	-0,30 %	-15	-5,21 %	-279
R.E. Autónomos	7.342	0,24 %	18	5,32 %	371
R. Esp. Min. Carbón	0	-	0	-	-10
CASTILLA Y LEÓN	60.856	-1,06 %	-651	7,78 %	4.395
ESPAÑA	2.132.906	-1,73 %	-37.461	7,33 %	145.699

	DATOS PROVINCIAS		
		Mes anterior diferencia	Año anterior diferencia
Ávila	3.696	99	307
Burgos	12.464	-576	673
León	7.527	82	470
Palencia	3.270	9	279
Salamanca	5.223	75	334
Segovia	9.362	75	421
Soria	4.449	54	379
Valladolid	12.371	-489	1.404
Zamora	2.494	20	127
CASTILLA Y LEÓN	60.856	-651	4.395

CESCyL Informa Afiliación extranjera a la Seguridad Social (media mensual). En Castilla y León la cifra de afiliación extranjera en agosto de 2019 fue 60.856, lo que supone un descenso de 651 afiliaciones respecto al mes anterior (un -1,06% de variación intermensual) y un aumento de +4.395 sobre el mismo mes de 2018 (un +7,78% de variación interanual). En el conjunto de España la cifra de afiliación extranjera en agosto de 2019 fue de 2.132.906, un -1,73% de variación intermensual (-37.461 afiliaciones) y un +7,33% de variación interanual (+145.699 afiliaciones).



(*) serie original dato afiliación extranjera a último día de mes y media móvil 12 meses

