



# Afiliación extranjera a la Seguridad Social

CASTILLA Y LEÓN [Febrero 2021]

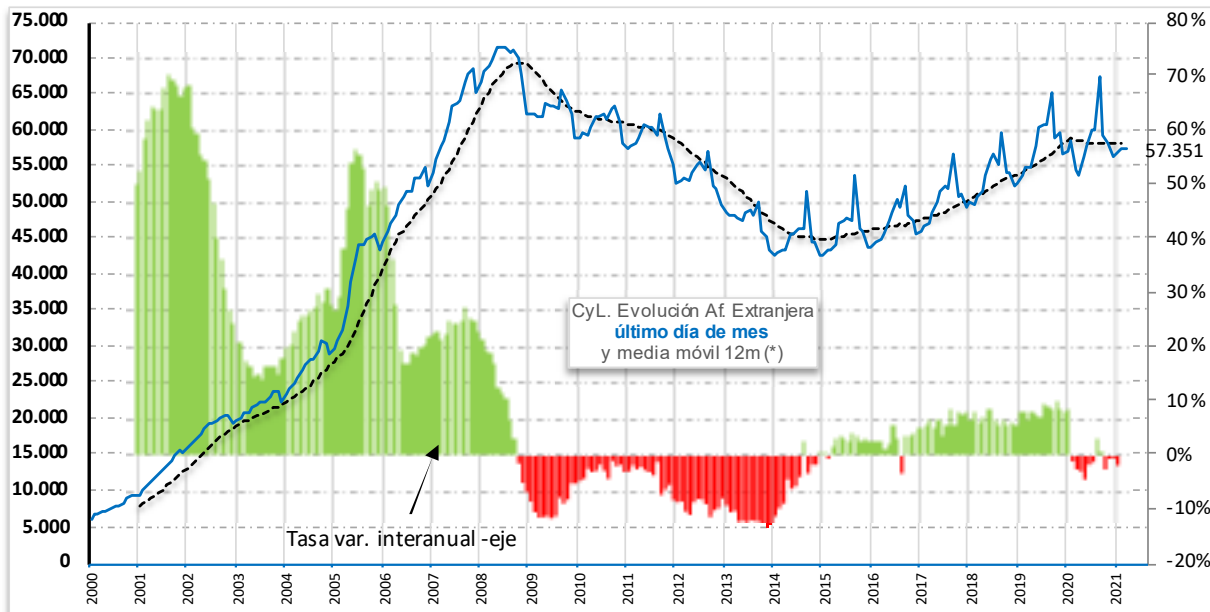
## AFLIACIÓN EXTRANJERA (media mensual)

		INTER-MENSUAL		INTER-ANUAL	
		% variación	dif. Absoluta	% variación	dif. absoluta
Régimen General	39.406	1,40 %	545	-3,78 %	-1.550
R. Gral. S.E.Agrario	4.528	4,59 %	199	-2,59 %	-121
R. Gral. S.E.E. Hogar	5.118	0,72 %	37	0,01 %	60
R.E. Autónomos	8.044	0,91 %	73	8,02 %	597
R. Esp. Min. Carbón	0	-	0	-	0
<b>CASTILLA Y LEÓN</b>	<b>57.096</b>	<b>1,52 %</b>	<b>853</b>	<b>-1,74 %</b>	<b>-1.013</b>
<b>ESPAÑA</b>	<b>2.053.997</b>	<b>0,46 %</b>	<b>9.328</b>	<b>-3,01 %</b>	<b>-63.657</b>

Afiliación extranjera a la Seguridad Social (media mensual). En Castilla y León la cifra de afiliación extranjera en febrero de 2021 fue 57.096 (variación intermensual de +1,52% e interanual de -1,74%). En el conjunto nacional la afiliación extranjera fue de 2.053.997 (variación intermensual de +0,46% e interanual de -3,01%).

## DATOS PROVINCIAS (media mensual)

		Mes anterior diferencia	Año anterior diferencia	Var. Anual %
Ávila	3.163	54	-9	-0,29%
Burgos	12.186	413	-340	-2,72%
León	7.319	63	36	0,49%
Palencia	3.015	-17	-113	-3,61%
Salamanca	5.136	68	-117	-2,22%
Segovia	7.611	153	-172	-2,21%
Soria	4.124	63	47	1,15%
Valladolid	12.212	10	-360	-2,87%
Zamora	2.330	45	16	0,67%
<b>CASTILLA Y LEÓN</b>	<b>57.096</b>	<b>853</b>	<b>-1.013</b>	<b>-1,74%</b>



(\*) serie original dato afiliación extranjera a último día de mes y media móvil 12 meses

	Afiliación Extranjera	Año anterior diferencia	Var. Anual %
CASTILLA-LA MANC	65.721	1.170	1,81%
ANDALUCÍA	270.044	4.287	1,61%
P. DE ASTURIAS	14.705	88	0,60%
GALICIA	39.695	24	0,06%
REG. DE MURCIA	91.035	-324	-0,35%
EXTREMADURA	12.027	-183	-1,50%
<b>CASTILLA Y LEÓN</b>	<b>57.096</b>	<b>-1.013</b>	<b>-1,74%</b>
COM. F. DE NAVARR	28.370	-531	-1,84%
PAÍS VASCO	68.037	-1.312	-1,89%
ARAGÓN	73.650	-1.676	-2,23%
COMVALENCIANA	223.225	-5.729	-2,50%
COMDE MADRID	428.144	-12.691	-2,88%
<b>TOTAL</b>	<b>2.053.997</b>	<b>-63.657</b>	<b>-3,01%</b>
CATALUÑA	490.934	-17.624	-3,47%
LA RIOJA	16.038	-815	-4,84%
CANTABRIA	11.799	-734	-5,86%
ILLES BALEARS	70.457	-7.168	-9,23%
CANARIAS	86.891	-16.615	-16,05%

Fuente: Elaboración propia a partir de datos Ministerio de Inclusion, Seguridad Social y Migraciones. [18/03/2021]



**8.8** Proteger los derechos laborales y promover un entorno de trabajo seguro y sin riesgos para todos los trabajadores, incluidos los trabajadores migrantes, en particular las mujeres migrantes y las personas con empleos precarios.