



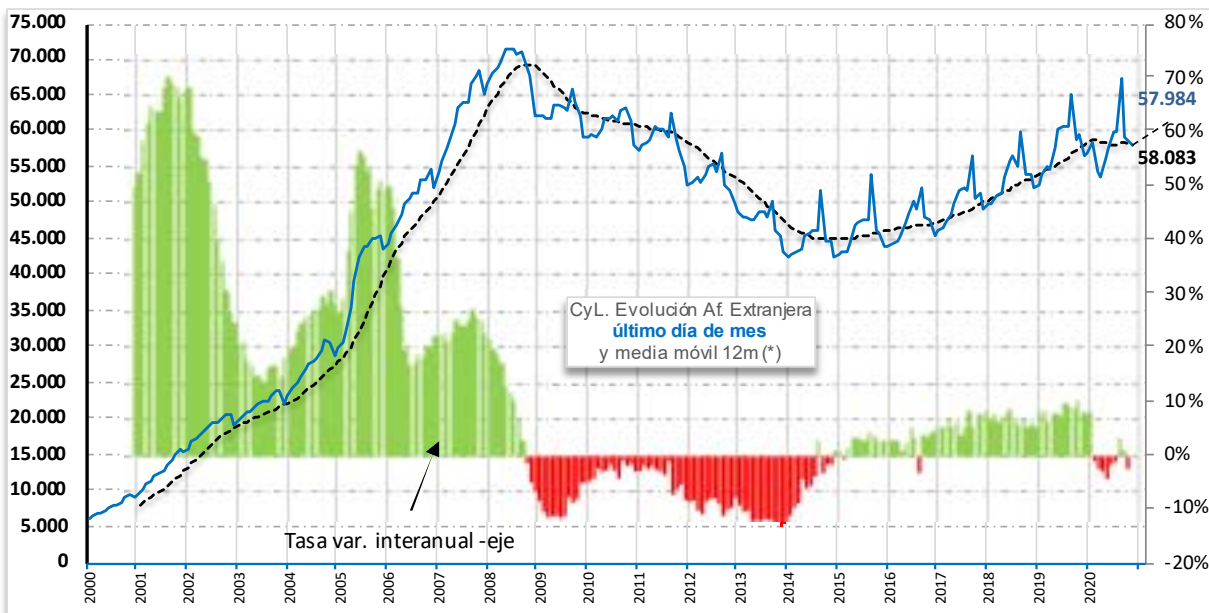
Afiliación extranjera a la Seguridad Social

CASTILLA Y LEÓN [Noviembre 2020]

	AFILIACIÓN EXTRANJERA (media mensual)				
		INTER-MENSUAL		INTER-ANUAL	
		% variación	dif. Absoluta	% variación	dif. absoluta
Régimen General	40.042	-4,54 %	-1.904	-2,65 %	-1.092
R. Gral. S.E.Agrario	5.191	-42,62 %	-3.855	-3,23 %	-173
R. Gral. S.E.E. Hogar	5.045	0,86 %	43	-0,93 %	-48
R.E. Autónomos	7.949	0,38 %	30	7,09 %	526
R. Esp. Min. Carbón	0	-	0	-	0
CASTILLA Y LEÓN	58.226	-8,90 %	-5.686	-1,33 %	-787
ESPAÑA	2.073.741	-0,04 %	-797	-2,34 %	-49.713

	DATOS PROVINCIAS (media mensual)			
		Mes anterior diferencia	Año anterior diferencia	Var. Anual %
Ávila	3.459	-968	-20	-0,59%
Burgos	12.151	-1.356	-202	-1,64%
León	7.352	-168	-38	-0,51%
Palencia	3.172	-22	-97	-2,97%
Salamanca	5.085	-75	-199	-3,77%
Segovia	8.436	-2.039	-103	-1,21%
Soria	4.266	-465	18	0,43%
Valladolid	11.977	-533	-137	-1,13%
Zamora	2.329	-59	-7	-0,32%
CASTILLA Y LEÓN	58.226	-5.686	-787	-1,33%

Afiliación extranjera a la Seguridad Social (media mensual). En Castilla y León la cifra de afiliación extranjera en noviembre de 2020 fue 58.226 (variación intermensual de -8,90% e interanual de -1,33%). En el conjunto nacional la afiliación extranjera fue de 2.073.741 (variación intermensual de -0,04% e interanual de -2,34%).



(*) serie original dato afiliación extranjera a último día de mes y media móvil 12 meses

	Afiliación Extranjera	Año anterior diferencia	Var. Anual %
GALICIA	40.991	1.025	2,56%
CASTILLA-LA MANC	66.623	1.314	2,01%
REG. DE MURCIA	90.211	1.678	1,89%
ANDALUCÍA	252.839	2.513	1,00%
P. DE ASTURIAS	14.910	36	0,24%
COM.VALENCIANA	236.966	-689	-0,29%
PAÍS VASCO	68.965	-667	-0,96%
COM. F. DE NAVARR	28.685	-310	-1,07%
CASTILLA Y LEÓN	58.226	-787	-1,33%
ARAGÓN	74.456	-1.137	-1,50%
LA RIOJA	16.072	-327	-2,00%
COM.DE MADRID	432.921	-9.607	-2,17%
TOTAL	2.073.741	-49.713	-2,34%
CATALUÑA	498.305	-16.626	-3,23%
CANTABRIA	12.286	-566	-4,40%
EXTREMADURA	12.748	-1.162	-8,35%
ILLES BALEARS	73.078	-7.451	-9,25%
CANARIAS	89.257	-14.419	-13,91%

Fuente: Elaboración propia a partir de datos Ministerio de Inclusión, Seguridad Social y Migraciones. [22/12/2020]



8.8 Proteger los derechos laborales y promover un entorno de trabajo seguro y sin riesgos para todos los trabajadores, incluidos los trabajadores migrantes, en particular las mujeres migrantes y las personas con empleos precarios.