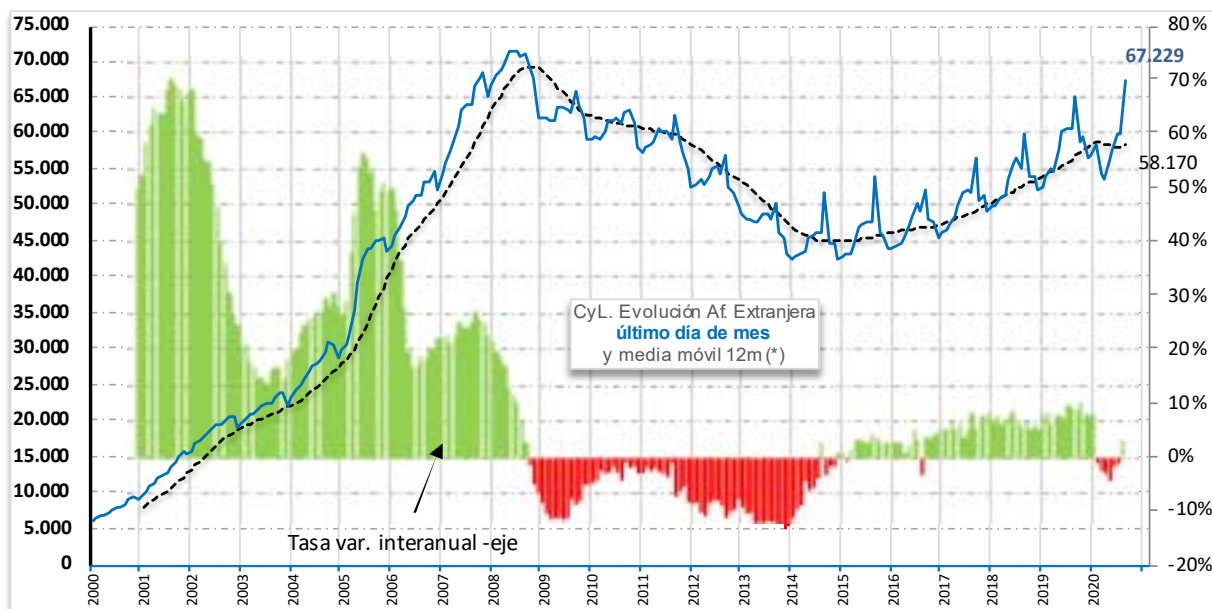


AFLIACIÓN EXTRANJERA (media mensual)

		INTER-MENSUAL		INTER-ANUAL	
		% variación	dif. Absoluta	% variación	dif. absoluta
Régimen General	42.081	1,74 %	719	-0,34 %	-143
R. Gral. S.E.Agrario	7.887	17,68 %	1.185	11,41 %	808
R. Gral. S.E.E. Hogar	4.916	1,02 %	49	-2,02 %	-101
R.E. Autónomos	7.868	0,53 %	41	7,06 %	519
R. Esp. Min. Carbón	0	-	0	-	0
CASTILLA Y LEÓN	62.752	3,28 %	1.995	1,76 %	1.082
ESPAÑA	2.078.201	0,74 %	15.330	-3,13 %	-67.061

Afiliación extranjera a la Seguridad Social (media mensual). En Castilla y León la cifra de afiliación extranjera en septiembre de 2020 fue 62.752 (variación intemensual de +3,28% e interanual de +1,76%). En el conjunto nacional la afiliación extranjera fue de 2.078.201 (variación intemensual de +0,74% e interanual de -3,13%).



(*) serie original dato afiliación extranjera a último día de mes y media móvil 12 meses

DATOS PROVINCIAS (media mensual)

		Mes anterior diferencia	Año anterior diferencia	Var. Anual %
Ávila	3.811	65	169	4,63%
Burgos	13.025	491	139	1,08%
León	7.670	110	6	0,07%
Palencia	3.182	10	-77	-2,38%
Salamanca	5.132	-25	-160	-3,03%
Segovia	9.691	462	548	6,00%
Soria	4.665	114	265	6,03%
Valladolid	12.878	545	122	0,95%
Zamora	2.696	223	72	2,72%
CASTILLA Y LEÓN	62.752	1.995	1.082	1,76%

	Afiliación Extranjera	Año anterior diferencia	Var. Anual %
REG. DE MURCIA	85.414	3.840	4,71%
GALICIA	41.374	1.106	2,75%
P. DE ASTURIAS	15.205	268	1,79%
CASTILLA Y LEÓN	62.752	1.082	1,76%
PAÍS VASCO	70.127	1.155	1,67%
CASTILLA-LA MANC	72.794	1.181	1,65%
COM. F. DE NAVARR	29.006	64	0,22%
LA RIOJA	17.409	1	0,01%
ANDALUCÍA	232.912	-792	-0,34%
COM.DE MADRID	427.153	-4.420	-1,02%
COM.VALENCIANA	220.444	-2.350	-1,05%
CANTABRIA	13.010	-164	-1,25%
EXTREMADURA	14.181	-414	-2,83%
TOTAL	2.078.201	-67.061	-3,13%
ARAGÓN	78.683	-2.546	-3,13%
CATALUÑA	506.376	-24.881	-4,68%
CANARIAS	90.500	-11.214	-11,02%
ILLES BALEARS	94.391	-26.808	-22,12%

Fuente: Elaboración propia a partir de datos Ministerio de Inducción, Seguridad Social y Migraciones. [20/10/2020]



8.8 Proteger los derechos laborales y promover un entorno de trabajo seguro y sin riesgos para todos los trabajadores, incluidos los trabajadores migrantes, en particular las mujeres migrantes y las personas con empleos precarios.