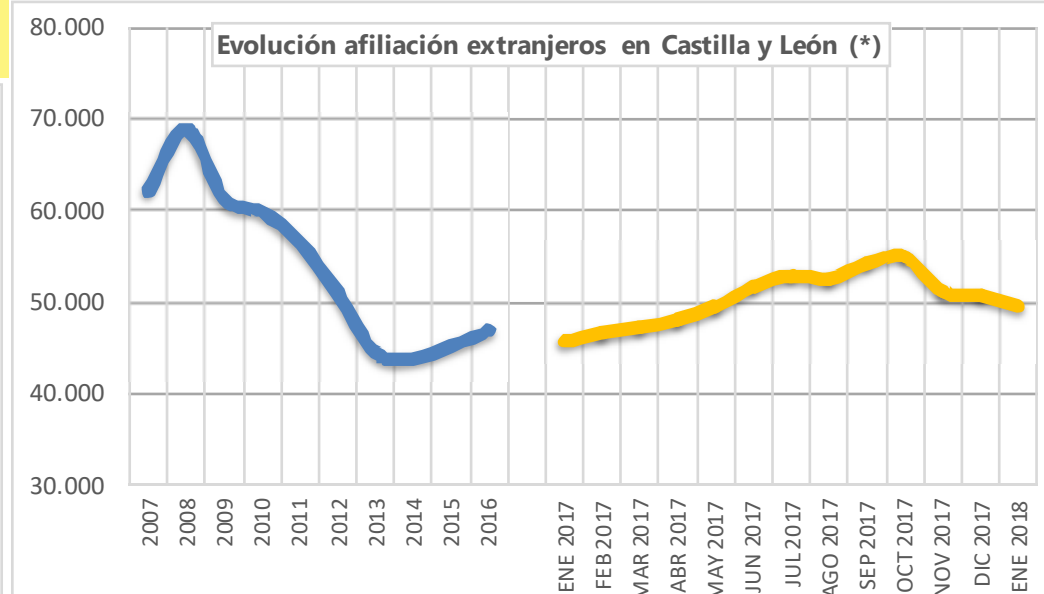
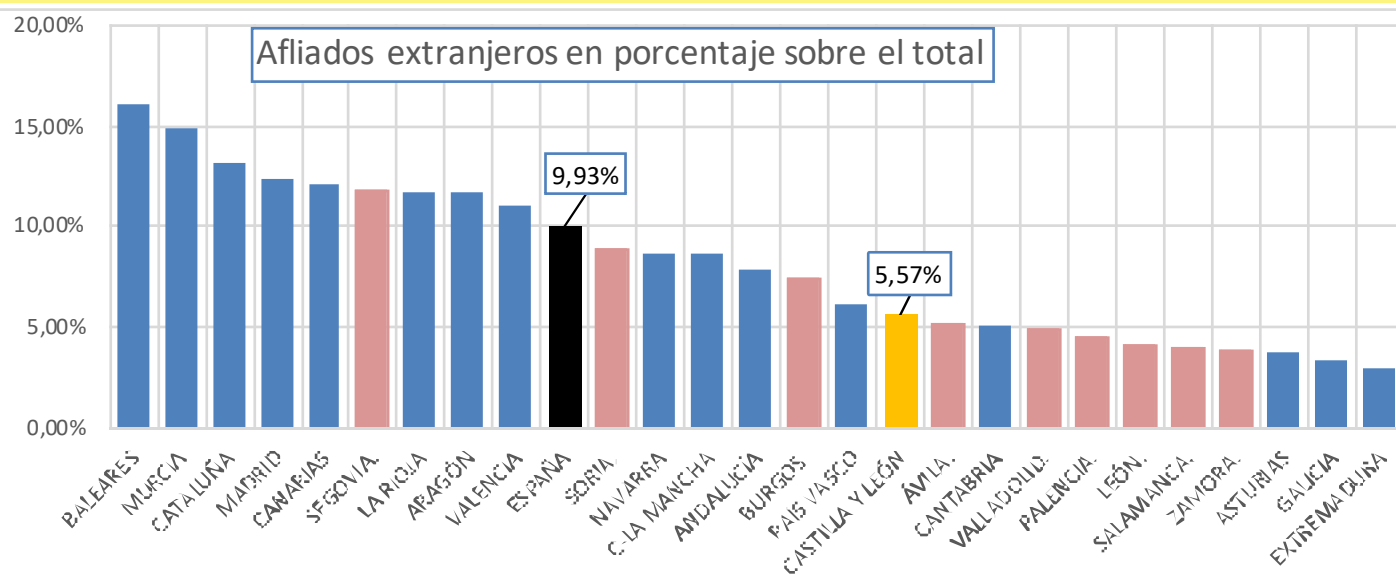


Afiliados medios	AFILIACIÓN EXTRANJEROS				
	enero-18	INTER-MENSUAL		INTER-ANUAL	
		% variación	dif. Absoluta	% variación	dif. absoluta
Régimen General	33.233	-1,90 %	-644	11,54 %	3.438
R. Gral. S.E.Agrario	4.354	-8,35 %	-397	4,62 %	192
R. Gral. S.E.E. Hogar	5.395	-0,82 %	-45	-3,03 %	-169
R.E. Autónomos	6.576	-0,95 %	-63	5,35 %	334
Rég. Esp. Min. Carbón	13	-6,00 %	-1	146,21 %	8
CASTILLA Y LEÓN	49.571	-2,27 %	-1.149	8,31 %	3.803
ESPAÑA	1.815.091	-1,24 %	-22.809	7,56 %	127.507

	DATOS PROVINCIAS		
	enero-18	Mes anterior diferencia	Año anterior diferencia
Ávila	2.670	-119	194
Burgos	10.664	-165	779
León	6.324	-122	457
Palencia	2.795	-66	168
Salamanca	4.478	-41	294
Segovia	6.931	-408	673
Soria	3.340	-74	238
Valladolid	10.209	-138	811
Zamora	2.161	-16	188
CASTILLA Y LEÓN	49.571	-1.149	3.803

CECyL Informa. **Afiliación extranjera a la Seguridad Social (media mensual)**. En Castilla y León la cifra de afiliación extranjera en enero de 2018 fue de 49.571, lo que supone un descenso de -1.149 respecto al mes anterior (un -2,27% de variación intermensual) y un aumento de +3.803 sobre el mismo mes de 2017 (un +8,31% de variación interanual). En el conjunto de España la cifra de afiliación extranjera en enero de 2018 fue de 1.815.091, un -1,24% de variación intermensual (-22.809 afiliaciones) y un +7,56% de variación interanual (+127.507 afiliaciones).



(*) Dato anual: afiliados medios en diciembre

